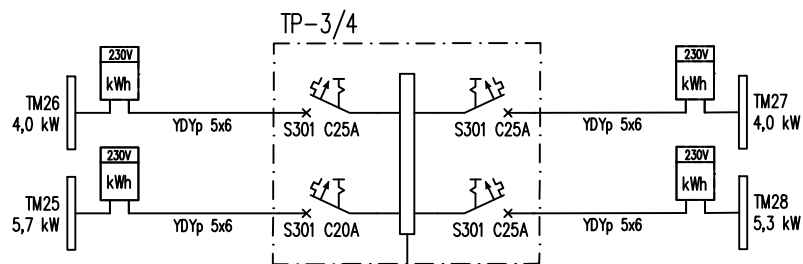
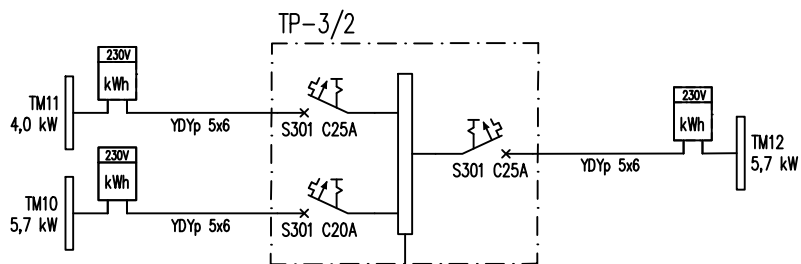


KLATKA 2

KLATKA 4

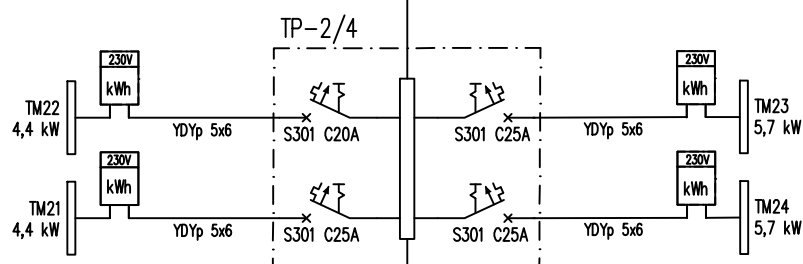
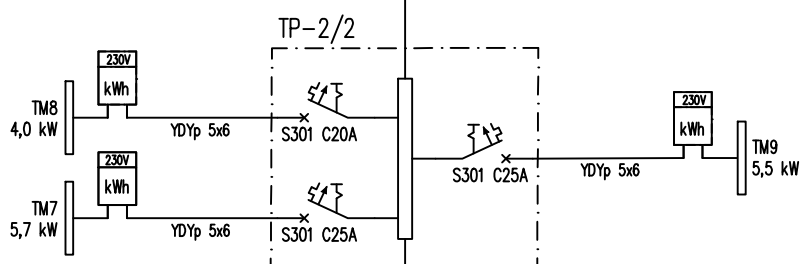
PODDASZE

PIĘTRO III



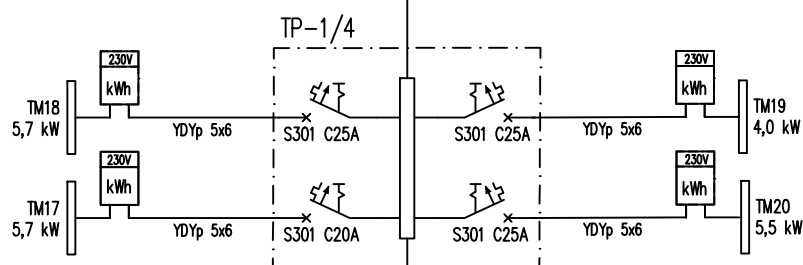
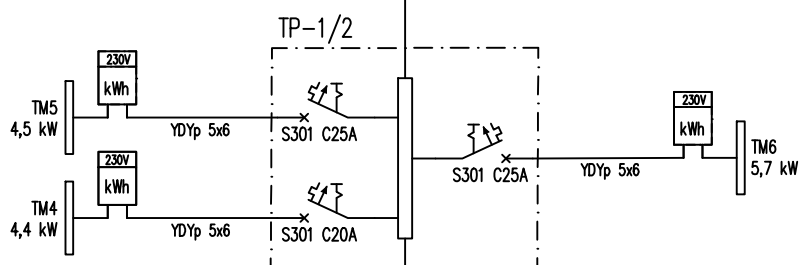
PIĘTRO III

PIĘTRO II



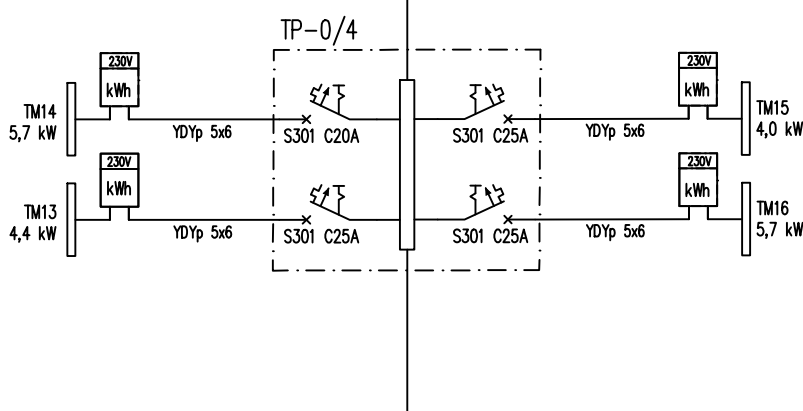
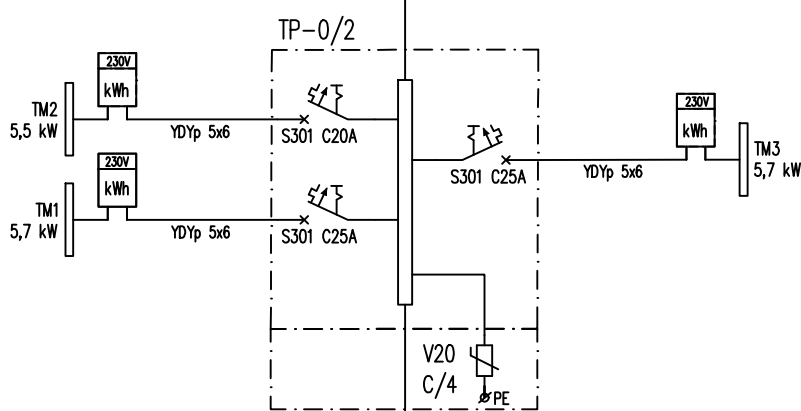
PIĘTRO II

PIĘTRO I



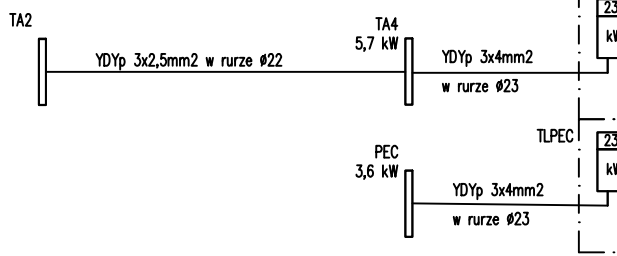
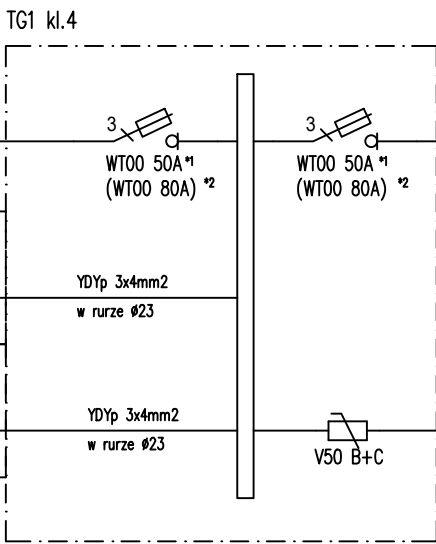
PIĘTRO I

PARTER



4x LgY25 + LgY16 w rurze Ø36 p.t.

4x LgY25 + LgY16 w rurze Ø36 p.t.



*1 - wartość zabezpieczenia dla istniejących przydziałów mocy
*2 - wartość zabezpieczenia dla stanu projektowego

OCHRONA PRZECIWPORAŻENIOWA:
SZYBKIE, SAMOCZYNNE WYŁĄCZENIE
ZASILANIA W SIECI TN-C-S

BIURO PROJEKTOWE:
ELEKTRO-PRO-INSTAL
MARCIN SKUBIS
UL. LIPYŃSKA 9
31-200 ZABRZEW
TEL. 011-203-176
TEL. 011-011-022



PROJEKTOWAŁ:	mgr inż. Marcin Skubis	PODPIS:	
NR UPRAWNIENIA:	MAP/0062/PWOE/012		

NAZWA INWESTYCJI: Remont wewnętrznej instalacji elektrycznej w budynku mieszkalnym wielorodzinnym przy ul. Ciasnej 2-8 w Tychach.
INWESTOR: Wspólnota Mieszkaniowa Budynku ul. Ciasna 2-8, 43-100 Tychy

Tytuł rysunku:	SCHEMAT ZASILANIA MIESZKAŃ	Faza:	PW	Skala:	n/d	Data:	08-2019
Brana:	I-EL	Nr rys.:	E-3	Nr ark.:	1/2		