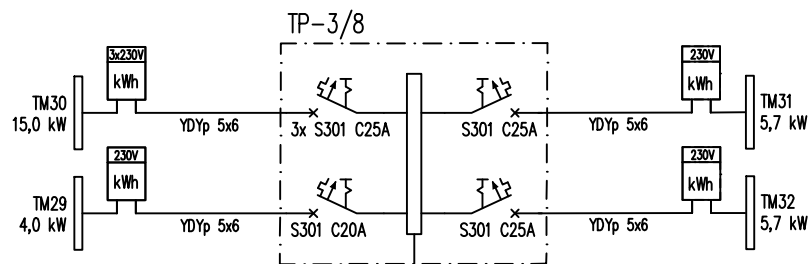
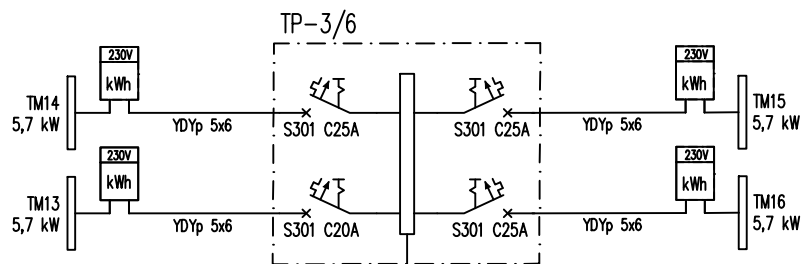


KLATKA 6

KLATKA 8

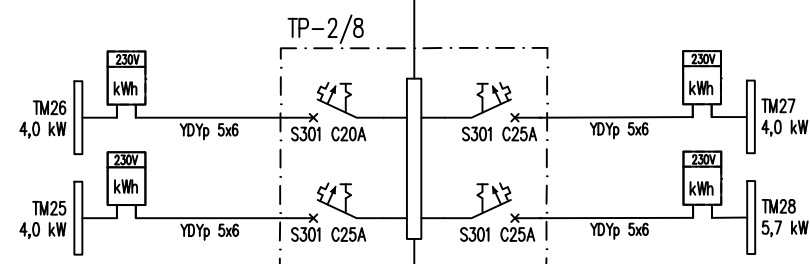
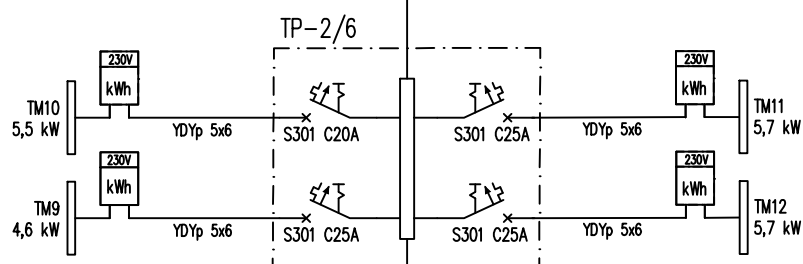
PODDASZE

PIĘTRO III



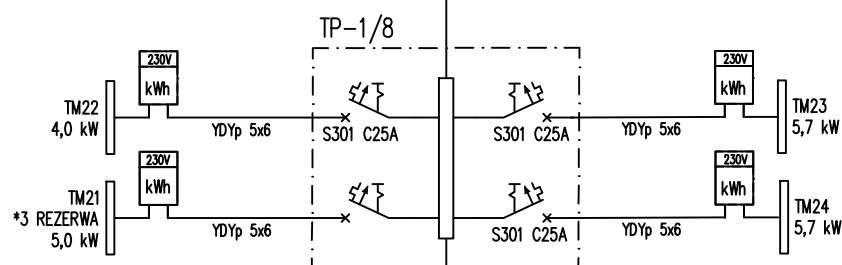
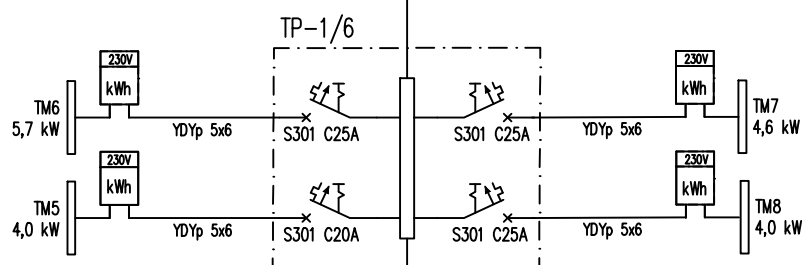
PIĘTRO III

PIĘTRO II



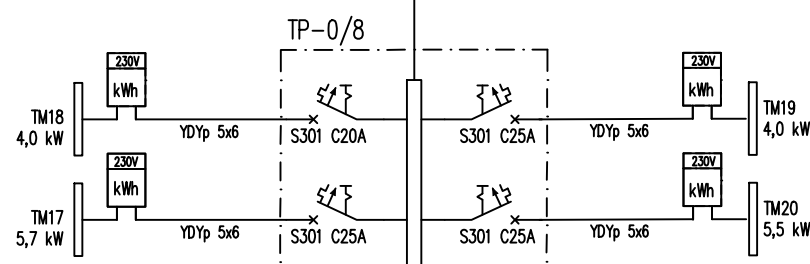
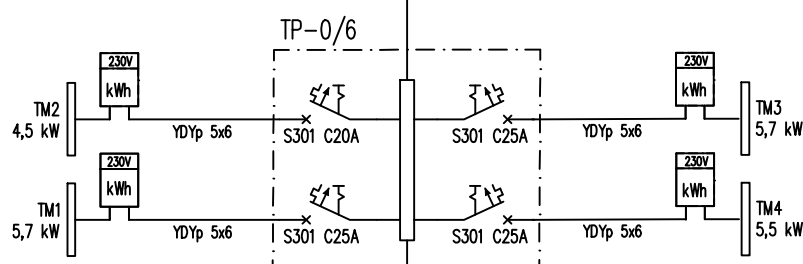
PIĘTRO II

PIĘTRO I



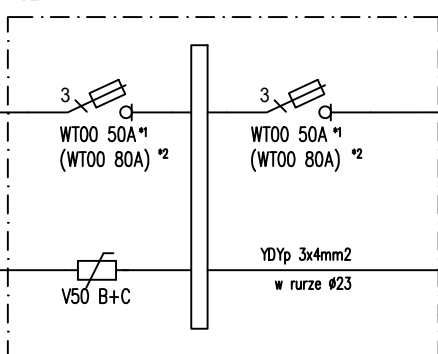
PIĘTRO I

PARTER



4x LgY25 + LgY16 w rurze Ø36 p.t.

TG2 kl.6



4x LgY25 + LgY16 w rurze Ø36 p.t.

V20

C/4

PE

TA6

5,7 kW

YDYp 3x4mm2

w rurze Ø23

S301 C25A

YDYp 3x2,5mm2

w rurze Ø22

TA8

R < 10 Ω

- \*1 - wartość zabezpieczenia dla istniejących przydałów mocy
  - \*2 - wartość zabezpieczenia dla stanu projektowego
  - \*3 - aktualnie licznik m. 21 jest zlikwidowany.
- Do obliczeń założono moc przyłączeniową 5,0kW, zabezpieczenie przedlicznikowe C 25A oraz zasilanie 1-fazowe. W przypadku zawarcia umowy dostarczania energii z Zakładem Energetycznym, należy dopasować zabezpieczenie przedlicznikowe znajdujące się w tablicy piętrowej na zgodne z zawartą umową.

OCHRONA PRZECIWPORAŻENIOWA:  
SZYBKE, SAMOCZYNNE WYŁĄCZENIE  
ZASILANIA W SIECI TN-C-S

BIURO PROJEKTOWE:  
ELEKTRO-PRO-INSTAL  
MARCIN SKUBIS  
UL. LIPYŃSKA 9  
31-200 WARSZAWA  
TEL. 22-25-3-176  
TEL. 660-011-022



PROJEKTOWAŁ: mgr inż. Marcin Skubis  
NR UPRAWNIENIA: MAP/0062/PWOE/012

NAZWA INWESTYCJI: Remont wewnętrznej instalacji elektrycznej w budynku mieszkalnym wielorodzinnym przy ul. Ciasnej 2-8 w Tychach.  
INWESTOR: Wspólnota Mieszkaniowa Budynku ul. Ciasna 2-8, 43-100 Tychy

Tytuł rysunku: SCHEMAT ZASILANIA MIESZKAŃ  
Faza: PW  
Skala: n/d  
Data: 08-2019  
Branża: I-EL  
Nr rys.: E-3  
Nr ark.: 2/2