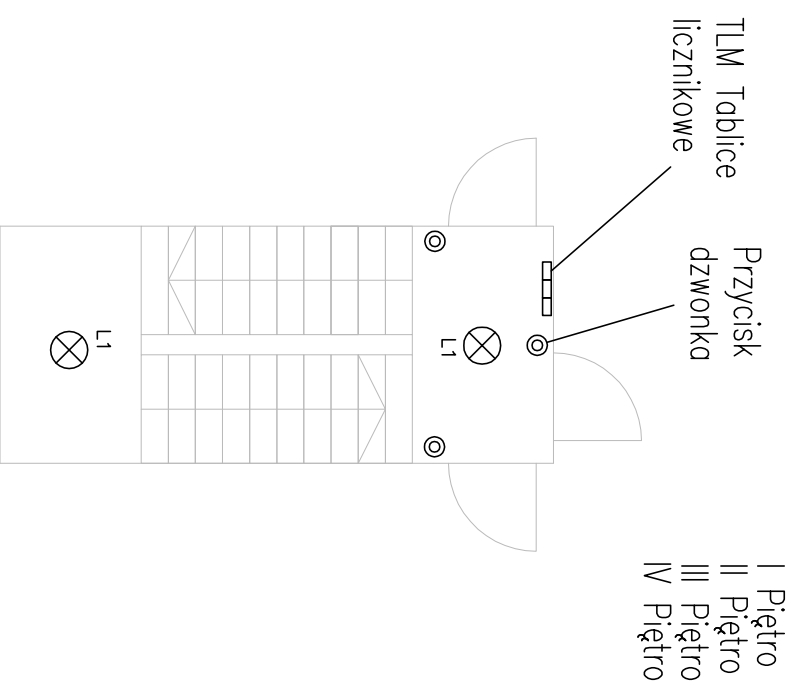
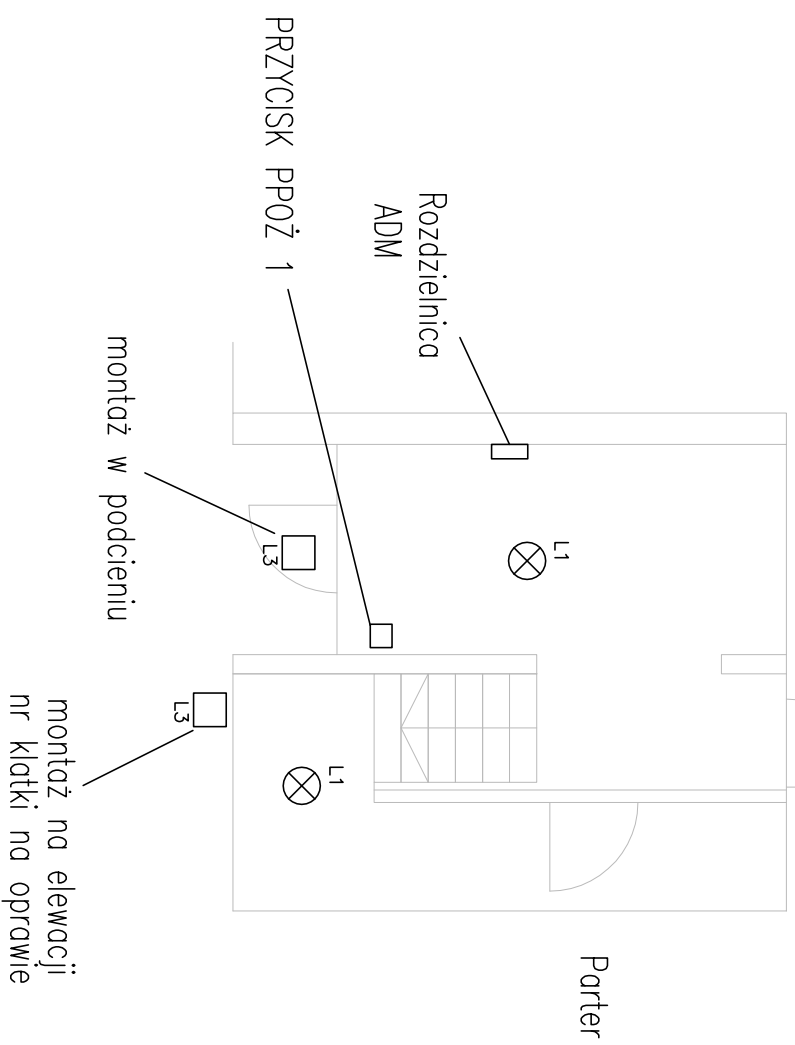


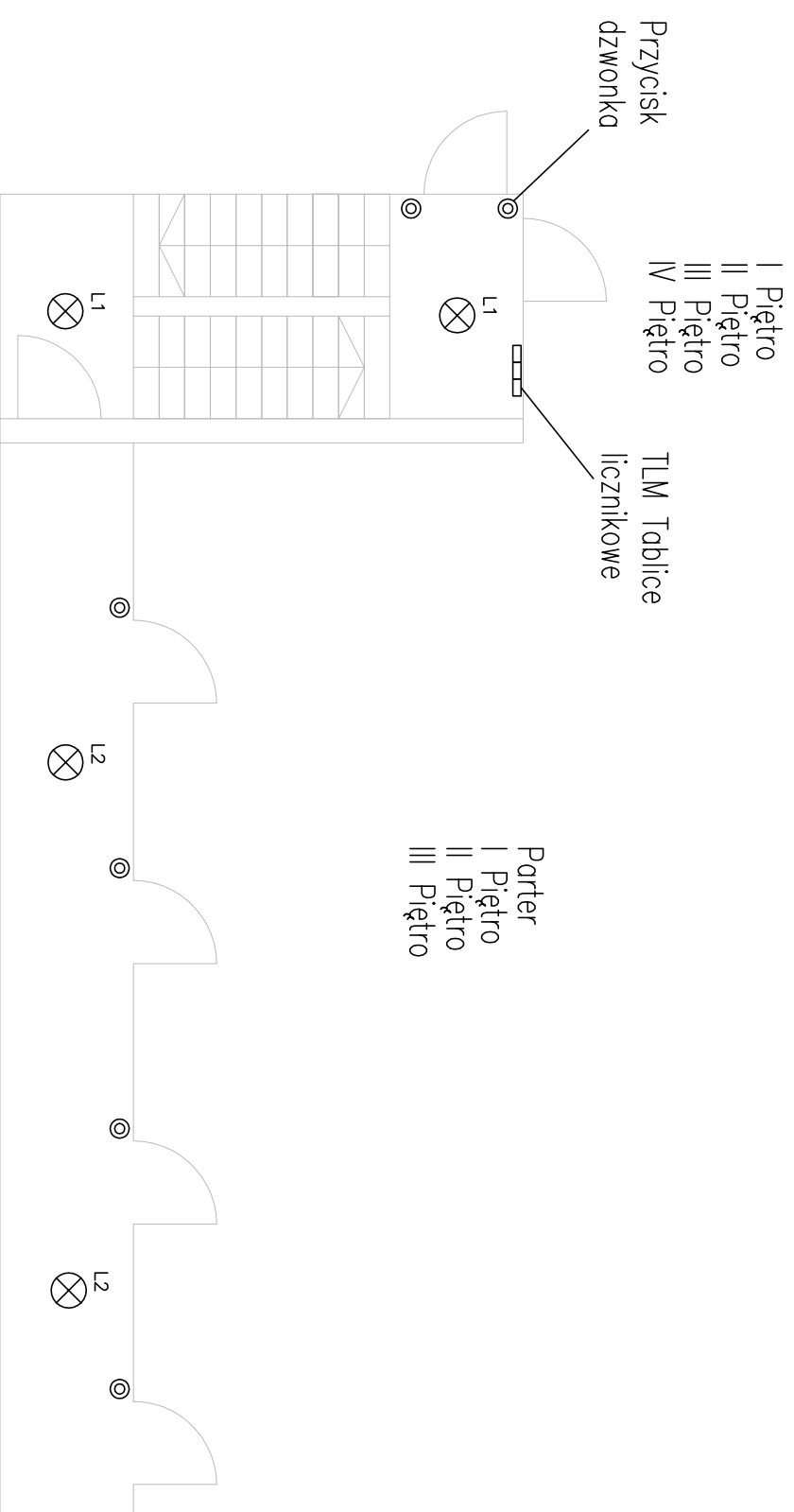
KLATKA NR 29



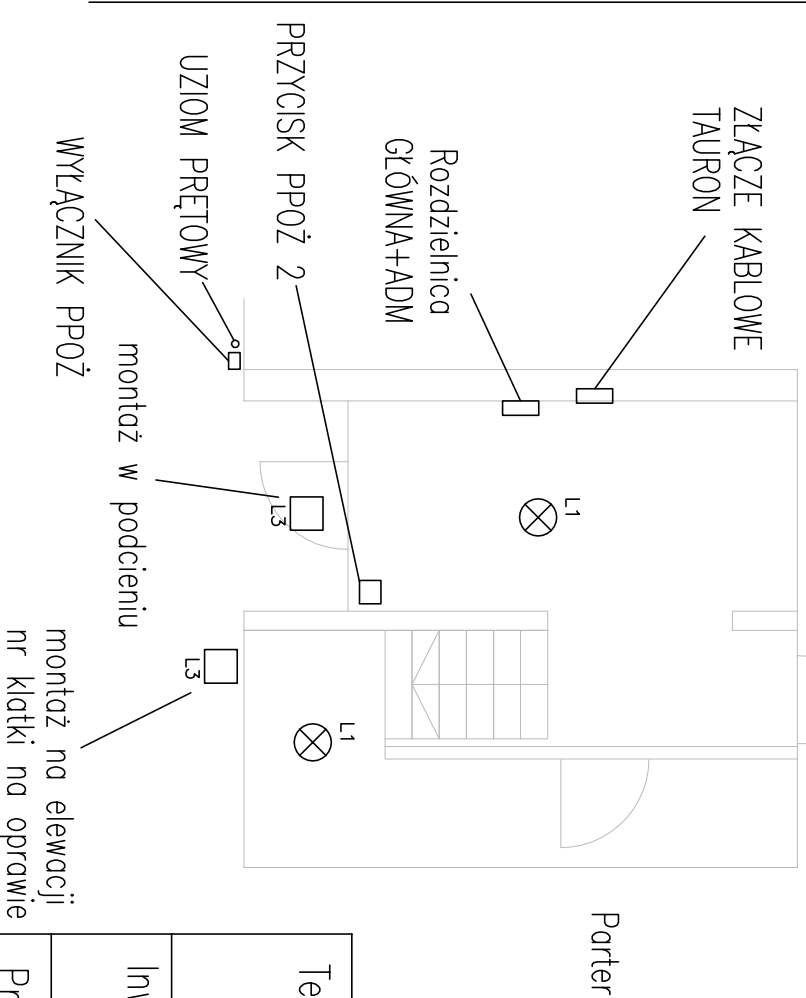
KLATKA NR 29



KLATKA NR 31



KLATKA NR 31



- L1 Oprawa oświetleniowa LED 2450lm 28W IP44 4000K z czujnikiem ruchu i zmierzchu
- L2 Oprawa oświetleniowa LED 2450lm 28W IP65 4000K z czujnikiem ruchu i zmierzchu
- L3 Oprawa oświetleniowa LED 700lm 9W IP66 4000K z czujnikiem zmierzchu

Temat:	Wymiana instalacji elektrycznej w budynku wielorodzinnym w Tychach przy ul. Dąbrowskiego 29-31		
Inwestor:	Miejski Zarząd Budynków Mieszkalnych Tychy, ul.Filaretów 31		
Projektant:	mgr inż. Piotr Adamczyk upr. bud. nr SLK/5484/P00E/14	Podpis:	
Data:	Marzec 2023	Numer rysunku:	E-1
Tytuł rysunku:	Plan instalacji klatek schodowych		