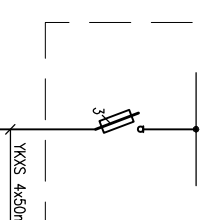


ZŁĄCZE KABLOWE
(stronie) KLATKA NR 18

3N-50Hz/400/230 TN-C



OB-POŻ

TN-C

KLATKA NR 18

PRZYCISK PPOŻ-18

NHKK 5x1,5 (FE180/PH90)

PRZYCISK PPOŻ-20

NHKK 5x1,5 (FE180/PH90)

WYŁĄCZNIK PPOŻ

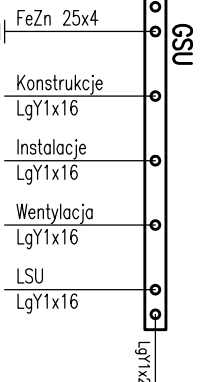
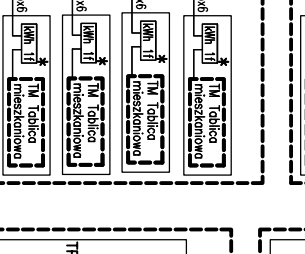
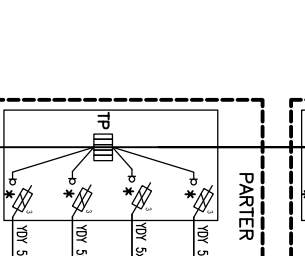
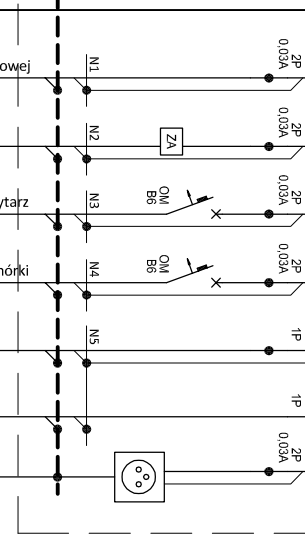
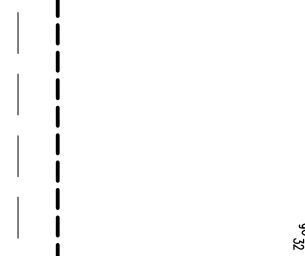
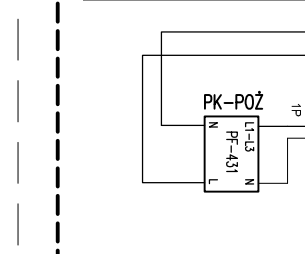
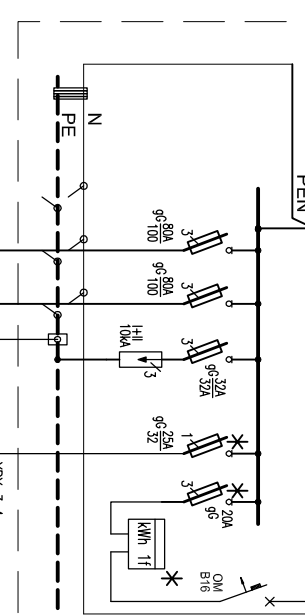
GLZ

NHKK 3x1,5 (FE180/PH90)

ROZDZIELNICA
GŁÓWNA + ADM
Kodki nr 18

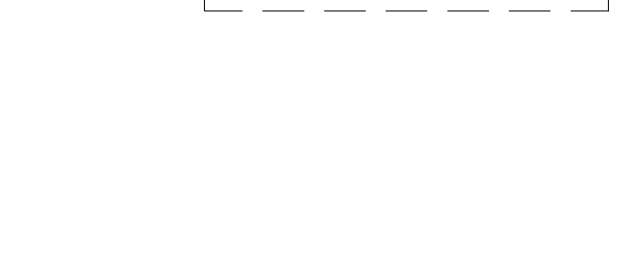
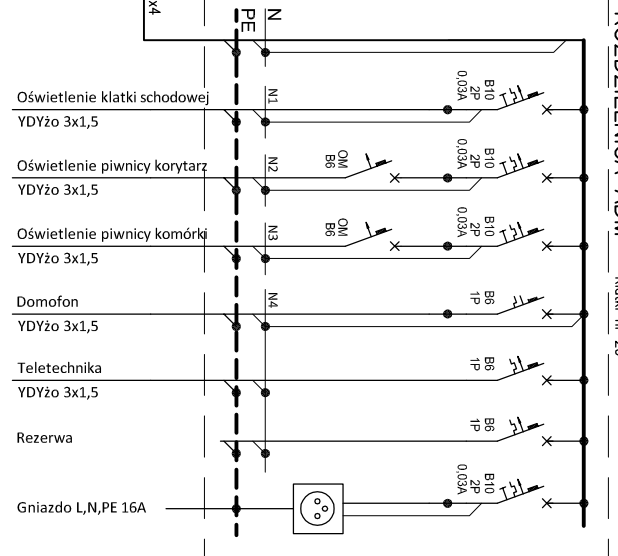
TN-C-S

PEN



R&T Ohm
Uziom przewłokowy min. 6m obok klatki nr 18
(podłączyć z istniejącą instalacją uzziemienia budynku)

ROZDZIELNICA ADM
Kodki nr 20



[ZA] - zegar astronomiczny

TN-S Samoczynne wyłączenia zasilania

Temat:	Wymiana instalacji elektrycznej w budynku wielorodzinnym w Tychach przy ul. Grota-Róweckiego 12-20		
Inwestor:	Miejski Zarząd Budynków Mieszkalnych Tychy, ul. Flareków 31		
Projektant:	mgr inż. Piotr Adamczyk	upr. bud. nr SLK/5484/P00E/14	Podpis:
Data:	Czerwiec 2023	Numer rysunku:	E-3
Tytuł rysunku:	Schemat zasilania		