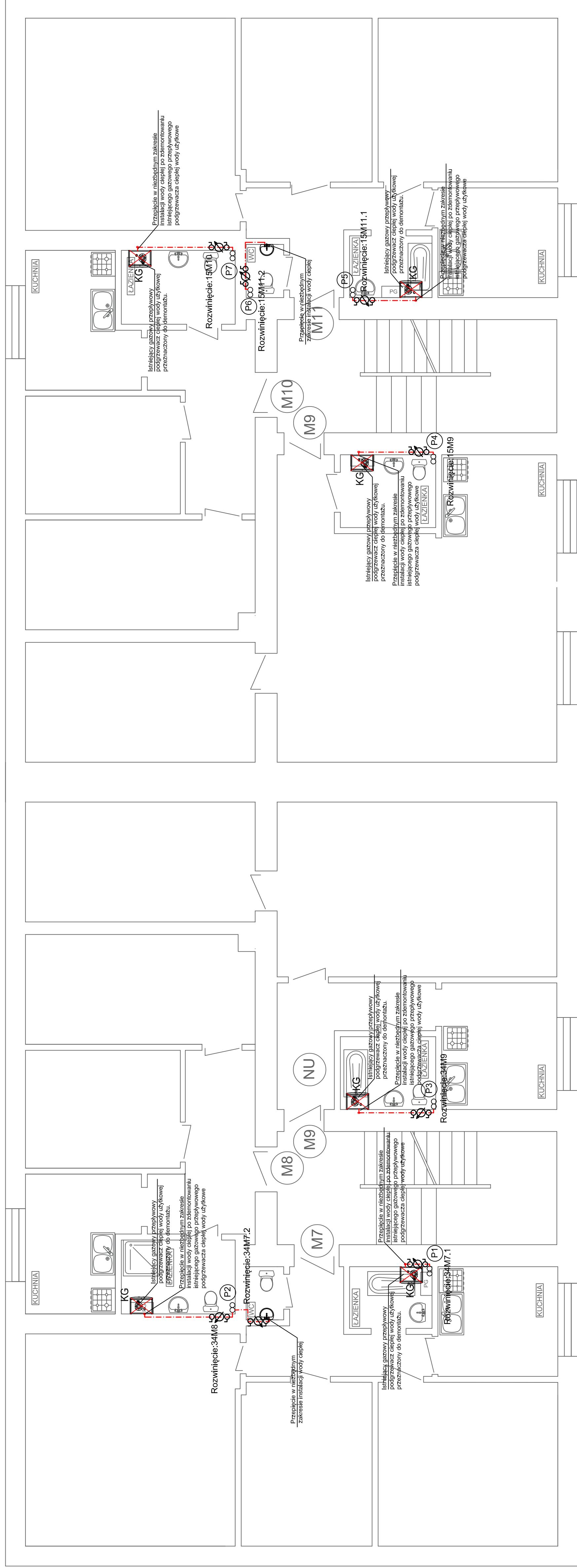


# Bohaterów Warszawskich 34

# Brzozowa 15


### UWAGI:

- Wykonawcę oraz podwykonawców obowiązuje znajomość całości dokumentacji projektowej - części opisowej i części rysunkowej.
- Nie można składować rysunków, obowiązujące są tylko wartości liczbowe wymiarów.
- Przed przystąpieniem do robót budowlanych wszystkie wymiary muszą być zweryfikowane na budowie. Autor musi zostawić pisemnie poinformowany o jakichkolwiek niezgodnościach.
- Instalację ciepłej wody użytkowej i cyrkulację wykonać z rur wielowarstwowych typu PERIALPERT łączonych przez zaciskanie. Przewody prowadzone w pionicy oraz w szachtach instalacyjnych zaizolować cieplnie otulinami. W mieszkaniach przewody prowadzić po ścianach, nie izolować cieplnie.
- Na podejściach do każdego z pionów zamontować zawór odcinający. Dodatkowo na przewodzie cyrkulacyjnym zamontować termostatyczny zawór regulacyjny
- Zamuruwać włączenie do przewodu dymowego podgrzewacza ciepłej wody użytkowej.
- Należy zachować szczególną ostrożność przy prowadzeniu projektowanej instalacji względem instalacji istniejących. W przypadku wystąpienia kolizji z istniejącą instalacją, należy zachować normalne odległości między przewodami.



### LEGENDA:

- - - Ciepła woda - rury wielowarstwowe łączone zaciskowo
- - - Cykluacyjna woda - rury wielowarstwowe łączone zaciskowo
- (P1) Projektowany pion instalacji wody ciepłej, cyrkulacyjnej
- KG Istniejący przepływowy gazowy podgrzewacz ciepłej wody użytkowej przeznaczony do demontażu.
- KG Istniejąca instalacja wody ciepłej przebiegająca w niezbędnym zakresie.
- 606 Projektowany zestaw licznikowy składający się z dwóch zaworów kulowych oraz wodomierza
- 6 Projektowany zawór kulowy odcinający
- 6 Projektowany termostatyczny zawór cyrkulacyjny

 <b>MIASTO PROJEKT ZADANIE</b> MIASTO PROJEKT ZABRZE SP. Z O.O. UL. STRZELCÓW BYTOMSKICH 58, 44-113 GLIWICE	
PROJEKT BUDOWLANO-TECHNICZNY INSTALACJI CIEPŁEJ WODY UŻYTKOWEJ BUDYNKU MIESZKALNEGO WIELORODZINNEGO W TYCHACH, UL. BOHATERÓW WARSZAWY 34, BRZOZOWEJ 15	
INWESTOR	WSPÓLNOTA MIESZKANOWA TYCHY, UL. BOHATERÓW WARSZAWY 34, BRZOZOWEJ 15
LOKALIZACJA	TYCHY, UL. BOHATERÓW WARSZAWY 34, BRZOZOWEJ 15
PRZEDMIOT RYSUNKU	
BRANŻA	
RZUT II PIĘTRA	
PROJEKTANT/SPRAWDZAJĄCY	SANITARNA
ngr. Inż. Krzysztof Brol	SKALA
PODPIS	DATA
PODPIS	NR RYS.
PODPIS	STYCZEŃ 2023
1:50	
<b>IS-04</b>	