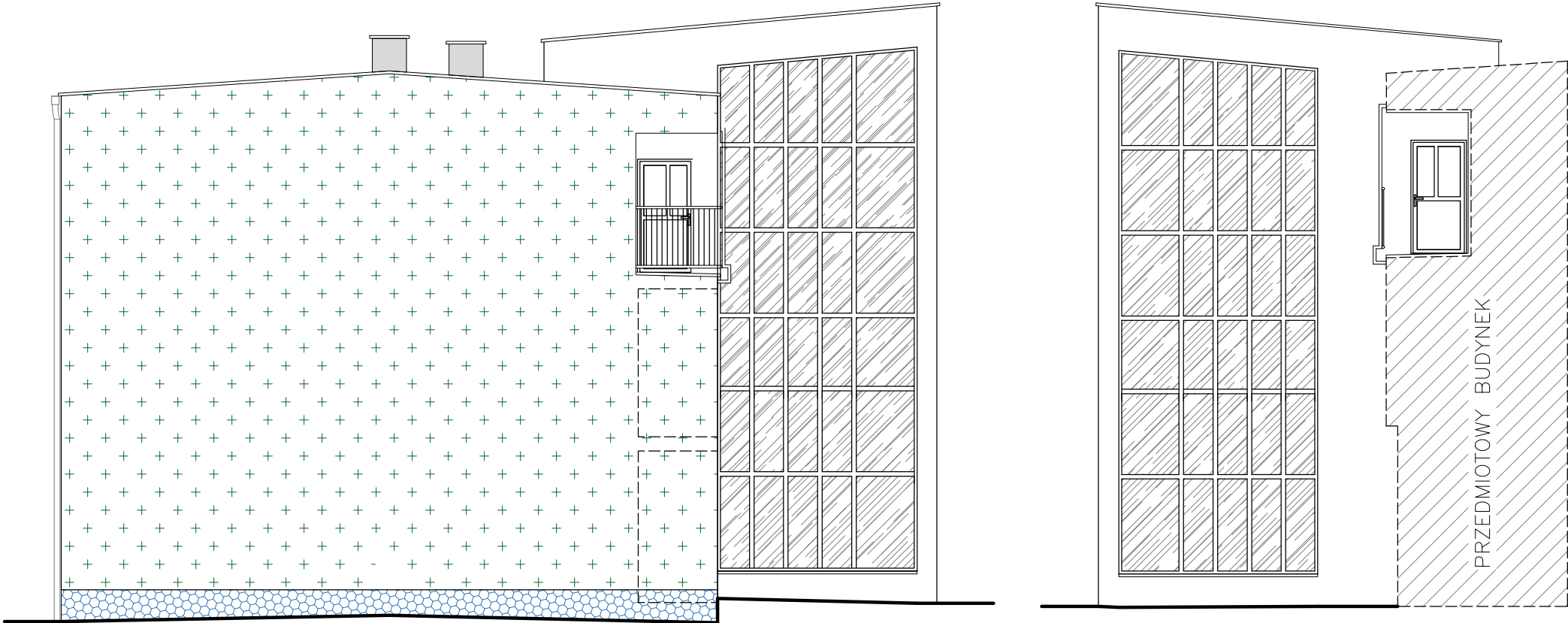
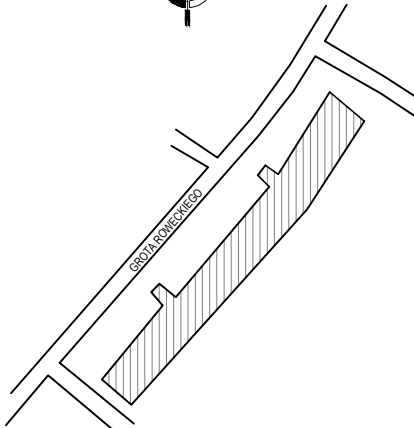


ELEWACJA PÓŁNOCNO-WSCHODNIA
- SCHEMAT OCIEPLENIA

SCHEMATYCZNY RZUT BUDYNKU:



Legenda



styropian grafitowy $\lambda \leq 0,033$ W/mK gr. 14 cm



wełna mineralna $\lambda \leq 0,035$ W/mK gr. 8 cm



styropian grafitowy $\lambda \leq 0,033$ W/mK gr. 8 cm



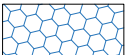
wełna mineralna $\lambda \leq 0,035$ W/mK gr. 5 cm



wełna mineralna $\leq 0,035$ W/mK gr. 20 cm



styropian XPS $\lambda \leq 0,035$ W/mK gr. 5 cm



styropian XPS $\lambda \leq 0,035$ W/mK gr. 10 cm

UWAGI:
Wykonać pocienienie izolacji termicznej w miejscach, w których z uwagi na ograniczenia geometryczne i technologiczne, niemożliwe jest zastosowanie projektowanej grubości termoizolacji

TEMAT			
REMONT ELEWACJI WIELORODZINNEGO BUDYNKU MIESZKALNEGO ZLOKALIZOWANEGO PRZY UL. GROTA ROWECKIEGO 35 W TYCHACH WRAZ Z ROBOTAMI TOWARZYSZĄCYMI			
ADRES			
UL. GROTA ROWECKIEGO 35, 43-100 TYCHY			
OBIEKT			
BUDYNEK MIESZKALNY WIELORODZINNY			
TEMAT RYSUNKU			
ELEWACJA PÓŁNOCNO-WSCHODNIA - SCHEMAT OCIEPLENIA			
branża	ARCH.-BUD.	faza	PAB
zespół	imię i nazwisko	nr upr.	specjalność
opracował	mgr inż. MARCIN GRONOWSKI		
projektował	mgr inż. arch. ROBERT GRZYWNOWICZ	50/03/SLOKK/III	arch.
projektował	dr inż. PAWEŁ KRAUSE	SLK/1270/PWOK/06	konstr.-bud.
inwestor	Wspólnota Mieszkaniowa przy ul. GROTA ROWECKIEGO 35 w TYCHACH		
SKALA 1:100	DATA LISTOPAD 2022	NR RYS. PAB11	
STEKRA Sp. z o. o. 43-190 MIKOŁÓW, ul. OKRZEI 25			