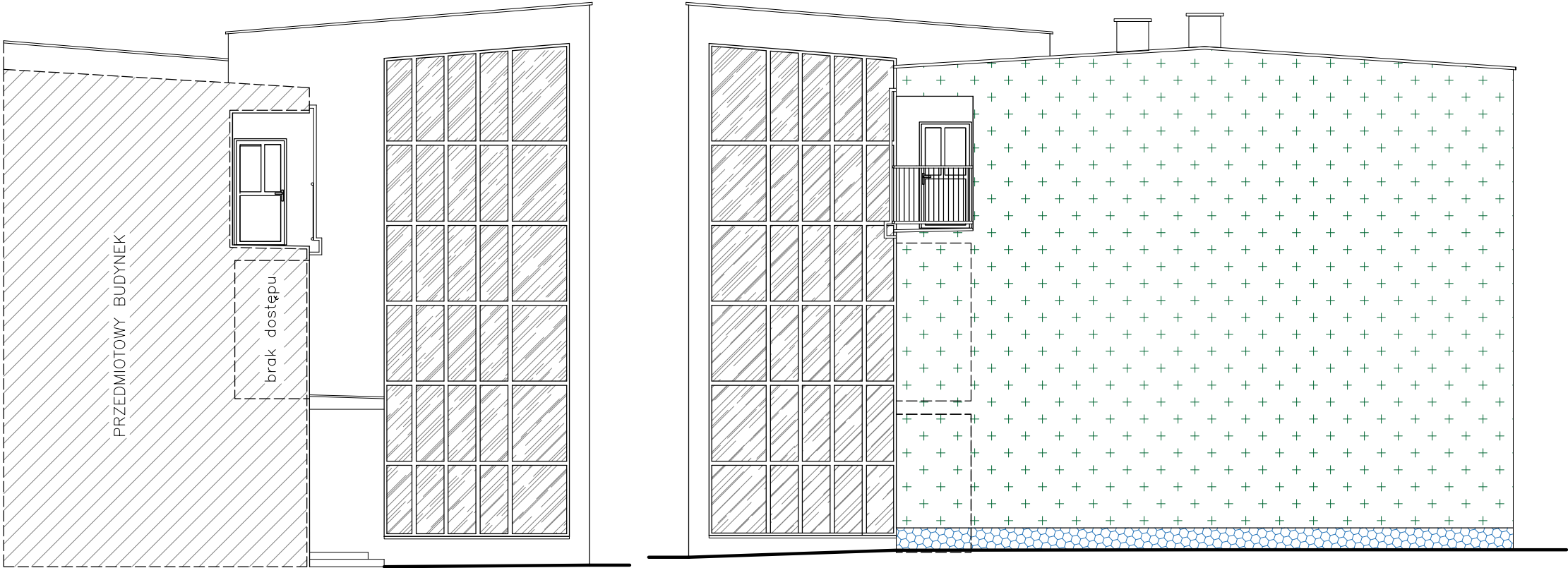
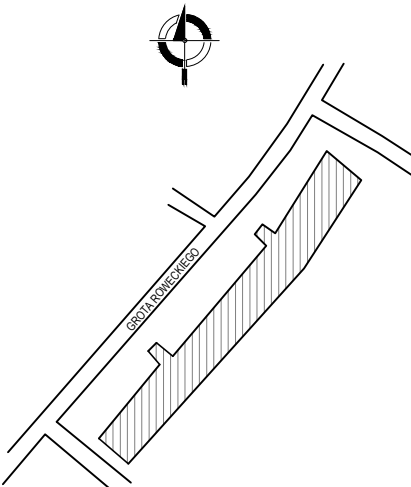


ELEWACJA POŁUDNIOWO-ZACHODNIA
- SCHEMAT OCIEPLENIA
skala 1:100

SCHEMATYCZNY RZUT BUDYNKU:



UWAGI:
Wykonać pocienienie izolacji termicznej w miejscach, w których z uwagi na ograniczenia geometryczne i technologiczne, niemożliwe jest zastosowanie projektowanej grubości termoizolacji

TEMAT
**REMONT ELEWACJI WIELORODZINNEGO BUDYNKU
MIESZKALNEGO ZLOKALIZOWANEGO
PRZY UL. GROTA ROWECKIEGO 35 W TYCHACH WRAZ Z
ROBOTAMI TOWARZYSZĄCYMI**







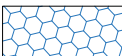
ADRES
UL. GROTA ROWECKIEGO 35, 43-100 TYCHY

OBIEKT
BUDYNEK MIESZKALNY WIELORODZINNY

TEMAT RYSUNKU
ELEWACJA POŁUDNIOWO-ZACHODNIA
- SCHEMAT OCIEPLENIA

branża	ARCH.-BUD.	faza	PAB
zespół	imię i nazwisko	nr upr.	specjalność
opracował	mgr inż. MARCIN GRONOWSKI		
projektował	mgr inż. arch. ROBERT GRZYWNOWICZ	50/03/SLOKK/II	arch.
projektował	dr inż. PAWEŁ KRAUSE	SLK/1270/PWOK/06	konstr.-bud.
inwestor	Wspólnota Mieszkaniowa przy ul. GROTA ROWECKIEGO 35 w TYCHACH		
SKALA 1:100	DATA LISTOPAD 2022	NR RYS. PAB12	
STEKRA Sp. z o. o. 43-190 MIKOŁÓW, ul. OKRZEI 25			

Legenda

-  styropian grafitowy $\lambda \leq 0,033$ W/mK gr. 14 cm
-  wełna mineralna $\lambda \leq 0,035$ W/mK gr. 8 cm
-  styropian grafitowy $\lambda \leq 0,033$ W/mK gr. 8 cm
-  wełna mineralna $\lambda \leq 0,035$ W/mK gr. 5 cm
-  wełna mineralna $\leq 0,035$ W/mK gr. 20 cm
-  styropian XPS $\lambda \leq 0,035$ W/mK gr. 5 cm
-  styropian XPS $\lambda \leq 0,035$ W/mK gr. 10 cm