

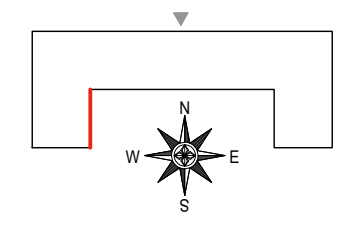
ELEWACJA WSCHODNIA



1300

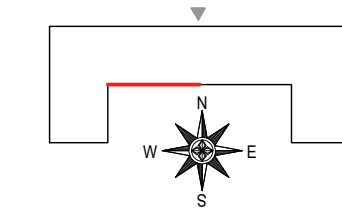
102

2901



BUDYNEK MIESZKALNY WIELORODZINNY		
ADRES, DZIAŁKA: UL. CICHA 2-4, UL. CIENISTA 9-15, UL. CZARNIECKIEGO 1-3 43-100 TYCHY DZIAŁKA NR 3216/33 ID. DZIAŁKI: 247701_1.0001.AR_2.3216/33		
INWESTOR: WSPÓLNOTA MIESZKANIOWA NR 7/V NIERUCHOMOŚCI PRZY UL. CICHA 2-4, UL. CIENISTA 9-15, UL. CZARNIECKIEGO 1-3, 43-100 TYCHY Ul. Filaretów 31, 43-100 Tychy		
JEDNOSTKA PROJEKTOWA:	PRACOWNIA PROJEKTOWA S T R U K T U R A L U K A S Z Z G L I Ń S K I S P . K . W Y Z W O L E N I A 2 7 / 2 1 3 4 3 - 1 9 0 M I K O Ł Ó W www.projektstruktura.pl	
PROJEKTANT	SPEC	PODPIS
mgr inż. arch. Tomasz Piłorz 05/OPOKK/2018		
WSPÓŁPRACA		
mgr inż. Łukasz Zgliński SLK/8646/PWBKb/19 mgr inż. Patrycja Szewczyk		
SPRAWDZIŁ		
TYTUŁ RYSUNKU		
ELEWACJA WSCHODNIA - INWENTARYZACJA		
DATA	SKALA	RE/STR
2024-09	1:100	00
FAZA	BRANŻA	NR
PB	ARCH.	IN-01

ELEWACJA POŁUDNIOWA



BUDYNEK MIESZKALNY WIELORODZINNY
 ADRES, DZIAŁKA:
 UL. CICHĄ 2-4, UL. CIENISTĄ 9-15,
 UL. CZARNIECKIEGO 1-3
 43-100 TYCHY
 DZIAŁKA NR 3216/33
 ID. DZIAŁKI: 247701_1.0001.AR_2.3216/33
 INWESTOR:
 WSPÓLNOTA MIESZKANIOWA NR 7/V NIERUCHOMOŚCI
 PRZY UL. CICHĄ 2-4, UL. CIENISTĄ 9-15,
 UL. CZARNIECKIEGO 1-3, 43-100 TYCHY
 Ul. Filaretów 31, 43-100 Tychy

JEDNOSTKA PROJEKTOWA:
 PRACOWNIA PROJEKTOWA
 S T R U K T U R A
 ŁUKASZ ZGLIŃSKI SP.K.
 WYZWOLENIA 27/213
 43-190 MIKOŁÓW
 www.projektstruktura.pl

PROJEKTANT SPEC PODPIS
 mgr inż. arch. Tomasz Pilorz
 05/OPOKK/2018

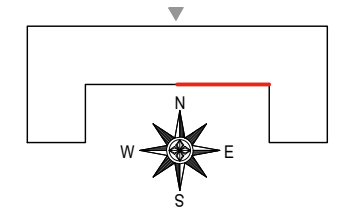
WSPÓŁPRACA
 mgr inż. Łukasz Zgliński SLK/8646/PWBKb/19
 mgr inż. Patrycja Szewczyk

SPRAWDZIŁ

TYTUŁ RYSUNKU
 ELEWACJA POŁUDNIOWA
 - INWENTARYZACJA

DATA	SKALA	RE/STR
2024-09	1:100	00
FAZA	BRANŻA	NR
PB	ARCH.	IN-02

ELEWACJA POŁUDNIOWA



BUDYNEK MIESZKALNY WIELORODZINNY
 ADRES, DZIAŁKA:
 UL. CICHĄ 2-4, UL. CIENISTĄ 9-15,
 UL. CZARNIECKIEGO 1-3
 43-100 TYCHY
 DZIAŁKA NR 3216/33
 ID. DZIAŁKI: 247701_1.0001.AR_2.3216/33

INWESTOR:
 WSPÓLNOTA MIESZKANIOWA NR 7/V NIERUCHOMOŚCI
 PRZY UL. CICHĄ 2-4, UL. CIENISTĄ 9-15,
 UL. CZARNIECKIEGO 1-3, 43-100 TYCHY
 Ul. Filaretów 31, 43-100 Tychy

JEDNOSTKA PROJEKTOWA:


PROJEKTANT SPEC PODPIS
 mgr inż. arch. Tomasz Pilarz
 05/OPOKK/2018

WSPÓŁPRACA
 mgr inż. Łukasz Zgliński SLK/8646/PWBKb/19
 mgr inż. Patrycja Szewczyk

SPRAWDZIŁ

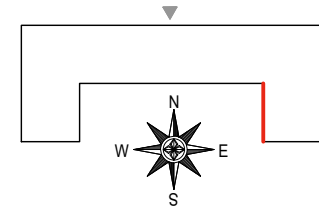
TYTUŁ RYSUNKU
ELEWACJA POŁUDNIOWA
- INWENTARYZACJA

DATA	SKALA	RE/STR
2024-09	1:100	00
FAZA	BRANŻA	NR
PB	ARCH.	IN-03

ELEWACJA ZACHODNIA



2901



BUDYNEK MIESZKALNY WIELORODZINNY
ADRES, DZIAŁKA:
UL. CICHA 2-4, UL. CIENISTA 9-15,
UL. CZARNECKIEGO 1-3
43-100 TYCHY
DZIAŁKA NR 3216/33
ID. DZIAŁKI: 247701_1.0001.AR_2.3216/33

INWESTOR:
WSPÓLNOTA MIESZKANIOWA NR 7/V NIERUCHOMOŚCI
PRZY UL. CICHA 2-4, UL. CIENISTA 9-15,
UL. CZARNECKIEGO 1-3, 43-100 TYCHY
Ul. Filaretów 31, 43-100 Tychy

JEDNOSTKA PROJEKTOWA:
**STRUKTURA**
PRACOWNIA PROJEKTOWA
S T R U K T U R A
ŁUKASZ ZGLIŃSKI SP.K.
WYZWOLENIA 27/213
43-190 MIKOŁÓW
www.projektstruktura.pl

PROJEKTANT	SPEC	PODPIS
mgr inż. arch. Tomasz Piłorz 05/OPOKK/2018		

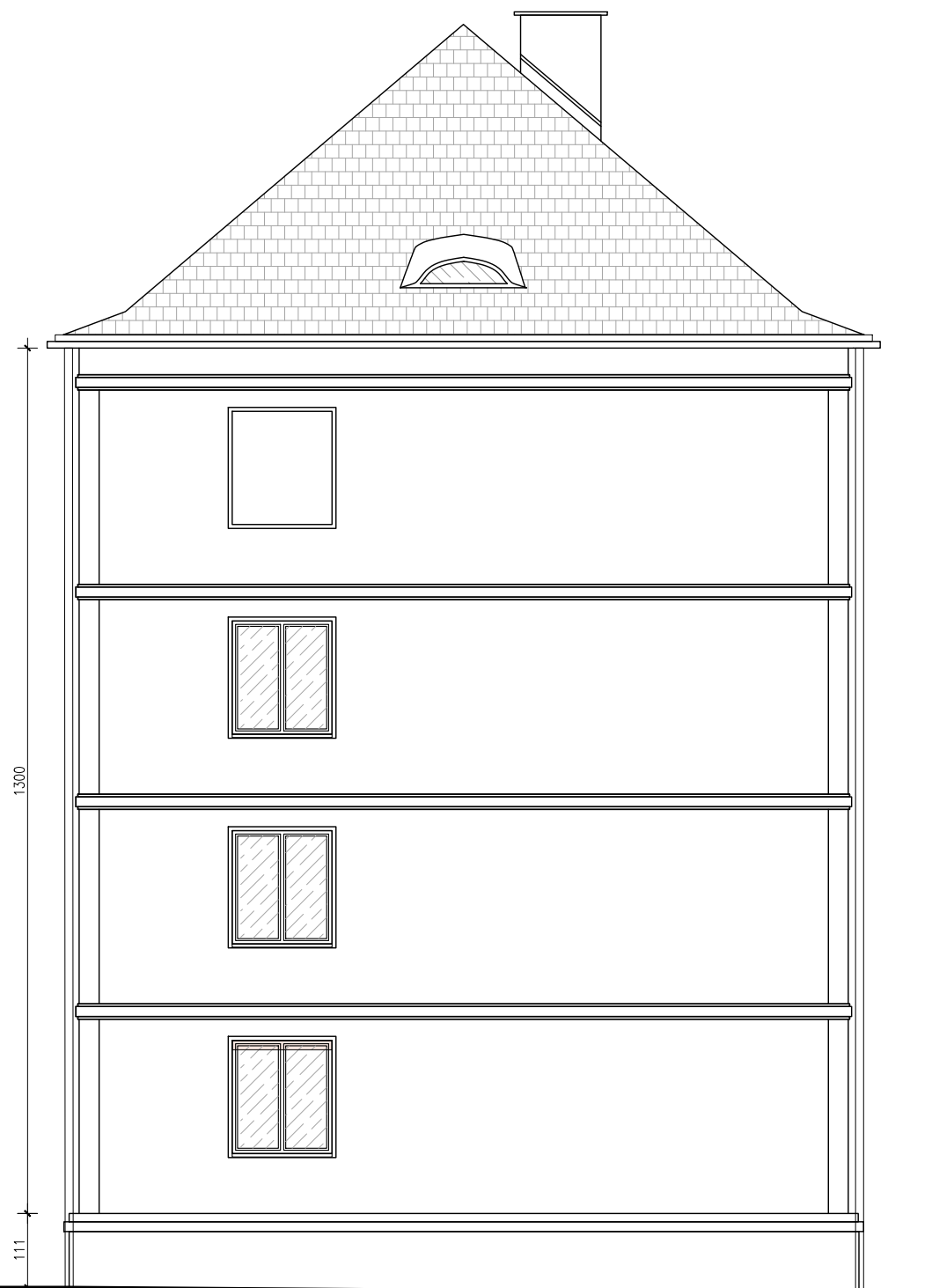
WSPÓŁPRACA
mgr inż. Łukasz Zgliński SLK/8646/PWBKb/19
mgr inż. Patrycja Szewczyk

SPRAWDZIŁ

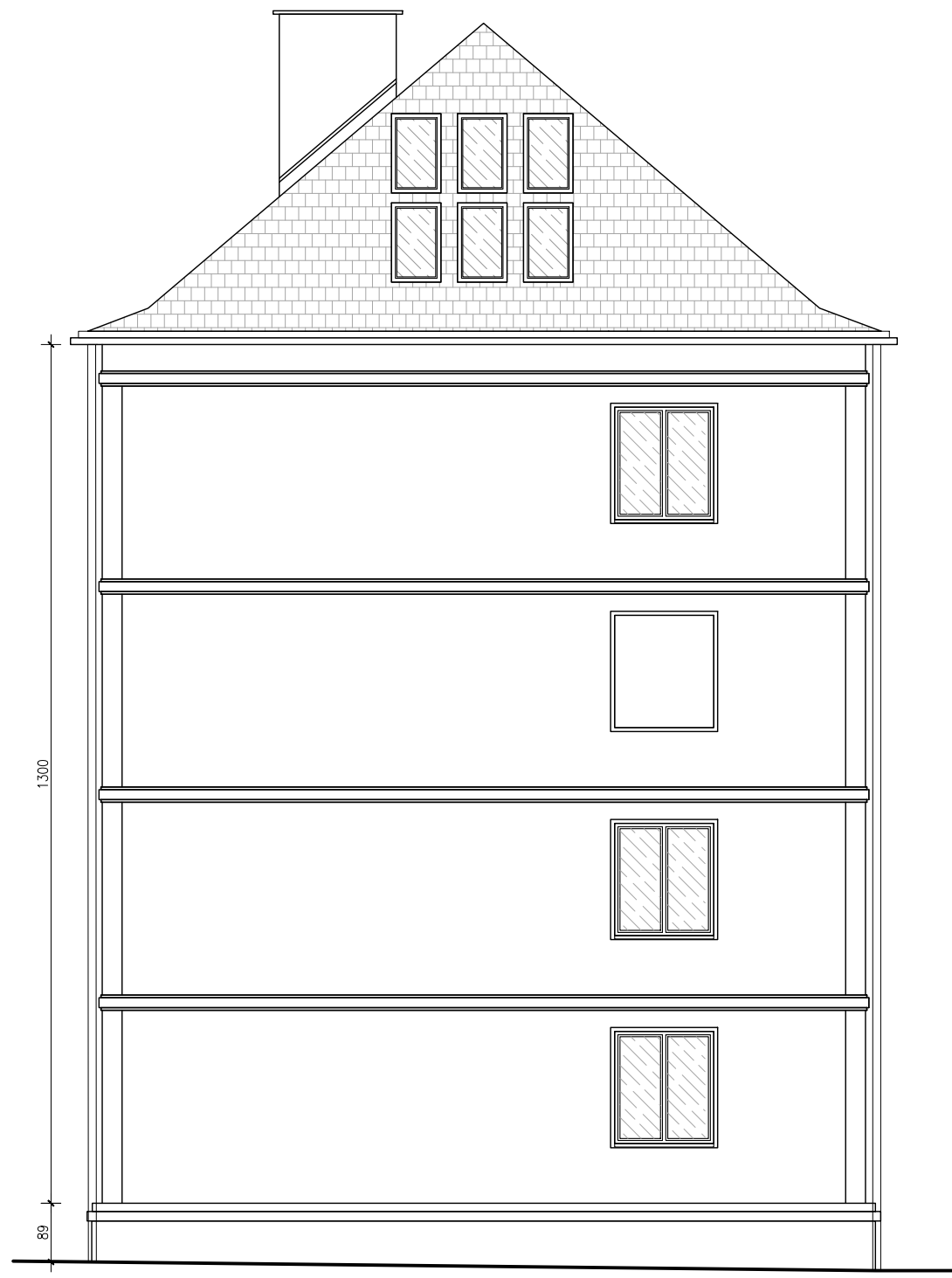
TYTUŁ RYSUNKU
ELEWACJA ZACHODNIA
- INWENTARYZACJA

DATA	SKALA	RE/STR
2024-09	1:100	00
FAZA	BRANŻA	NR
PB	ARCH.	IN-04

ELEWACJA POŁUDNIOWA



ELEWACJA POŁUDNIOWA



BUDYNEK MIESZKALNY WIELORODZINNY

ADRES, DZIAŁKA:
UL. CICHA 2-4, UL. CIENISTA 9-15,
UL. CZARNIECKIEGO 1-3
43-100 TYCHY
DZIAŁKA NR 3216/33
ID. DZIAŁKI: 247701_1.0001.AR_2.3216/33

INWESTOR:
WSPÓLNOTA MIESZKANIOWA NR 7/V NIERUCHOMOŚCI
PRZY UL. CICHA 2-4, UL. CIENISTA 9-15,
UL. CZARNIECKIEGO 1-3, 43-100 TYCHY
Ul. Filaretów 31, 43-100 Tychy

JEDNOSTKA PROJEKTOWA:

STRUKTURA
PRACOWNIA PROJEKTOWA
S T R U K T U R A
ŁUKASZ ZGLIŃSKI SP.K.
WYZWOLENIA 27/213
43-190 MIKOŁÓW
www.projektstruktura.pl

PROJEKTANT SPEC PODPIS

mgr inż. arch. Tomasz Piłorz
05/OPOKK/2018

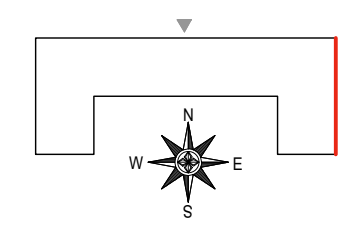
WSPÓŁPRACA
mgr inż. Łukasz Zgliński SLK/8646/PWBKb/19
mgr inż. Patrycja Szewczyk

SPRAWDZIŁ

TYTUŁ RYSUNKU
ELEWACJA POŁUDNIOWA
- INWENTARYZACJA

DATA	SKALA	RE/STR
2024-09	1:100	00
FAZA	BRANŻA	NR
PB	ARCH.	IN-05

ELEWACJA WSCHODNIA



BUDYNEK MIESZKALNY WIELORODZINNY
ADRES, DZIAŁKA:
UL. CICHĄ 2-4, UL. CIENISTĄ 9-15,
UL. CZARNECKIEGO 1-3
43-100 TYCHY
DZIAŁKA NR 3216/33
ID. DZIAŁKI: 247701_1.0001.AR_2.3216/33
INWESTOR:
WSPÓLNOTA MIESZKANIOWA NR 7/V NIERUCHOMOŚCI
PRZY UL. CICHĄ 2-4, UL. CIENISTĄ 9-15,
UL. CZARNECKIEGO 1-3, 43-100 TYCHY
Ul. Filaretów 31, 43-100 Tychy

JEDNOSTKA PROJEKTOWA:
**STRUKTURA**
PRACOWNIA PROJEKTOWA
S T R U K T U R A
ŁUKASZ ZGIŃSKI SP.K.
WYZWOLENIA 27/213
43-190 MIKOŁÓW
www.projektstruktura.pl

PROJEKTANT SPEC PODPIS
mgr inż. arch. Tomasz Pilorz
05/OPOKK/2018

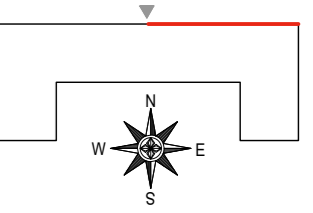
WSPÓŁPRACA
mgr inż. Lukasz Zgiński SLK/8646/PWBkb/19
mgr inż. Patrycja Szewczyk

SPRZĄDZIŁ

TYTUŁ RYSUNKU
ELEWACJA WSCHODNIA
- INWENTARYZACJA

DATA	SKALA	RE/STR
2024-09	1:100	00
FAZA	BRANŻA	NR
PB	ARCH.	IN-06

ELEWACJA PÓŁNOCNA



BUDYNEK MIESZKALNY WIELORODZINNY

ADRES, DZIAŁKA:
UL. CICHĄ 2-4, UL. CIENISTA 9-15,
UL. CZARNIECKIEGO 1-3
43-100 TYCHY
DZIAŁKA NR 3216/33
ID. DZIAŁKI: 247701_1.0001.AR_2.3216/33

INWESTOR:
WSPÓLNOTA MIESZKANIOWA NR 7/V NIERUCHOMOŚCI
PRZY UL. CICHĄ 2-4, UL. CIENISTA 9-15,
UL. CZARNIECKIEGO 1-3, 43-100 TYCHY
UL. Filaretów 31, 43-100 Tychy

JEDNOSTKA PROJEKTOWA:
STRUKTURA
PRACOWNIA PROJEKTOWA
S T R U K T U R A
ŁUKASZ ZGŁIŃSKI SP.K.
WYZWOLENIA 27/213
43-190 MIKOŁÓW
www.projektstruktura.pl

PROJEKTANT SPEC PODPIS

mgr inż. arch. Tomasz Pilorz
05/OPKK/2018

WSPÓŁPRACA

mgr inż. Łukasz Zgliński SLK/8646/PWBKb/19
mgr inż. Patrycja Szewczyk

SPRAWDZIŁ

TYTUŁ RYSUNKU

ELEWACJA PÓŁNOCNA
- INWENTARYZACJA

DATA SKALA RE/STR

2024-09 1:100 00

FAZA BRANŻA NR

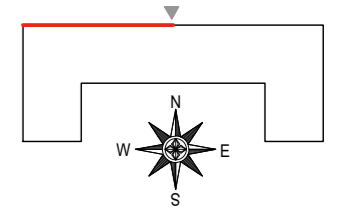
PB ARCH. IN-07

10760

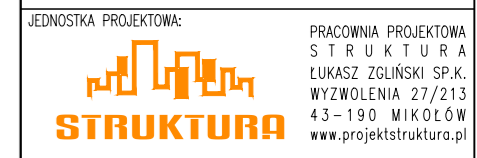
ELEWACJA PÓŁNOCNA



10760



BUDYNEK MIESZKALNY WIELORODZINNY
ADRES, DZIAŁKA:
UL. CICHĄ 2-4, UL. CIENISTĄ 9-15,
UL. CZARNIECKIEGO 1-3
43-100 TYCHY
DZIAŁKA NR 3216/33
ID. DZIAŁKI: 247701_1.0001.AR_2.3216/33
INWESTOR:
WSPÓLNOTA MIESZKANIOWA NR 7/V NIERUCHOMOŚCI
PRZY UL. CICHĄ 2-4, UL. CIENISTĄ 9-15,
UL. CZARNIECKIEGO 1-3, 43-100 TYCHY
Ul. Filaretów 31, 43-100 Tychy



PROJEKTANT SPEC PODPIS
mgr inż. arch. Tomasz Pilarz
05/OPOKK/2018

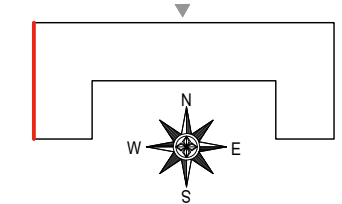
WSPÓŁPRACA
mgr inż. Łukasz Zgliński SLK/8646/PWBkb/19
mgr inż. Patrycja Szewczyk

SPRAWDZIŁ

TYTUŁ RYSUNKU
ELEWACJA PÓŁNOCNA
- INWENTARYZACJA

DATA	2024-09	SKALA	1:100	RE/STR	00
FAZA	PB	BRANŻA	ARCH.	NR	IN-08

ELEWACJA ZACHODNIA



BUDYNEK MIESZKALNY WIELORODZINNY

ADRES, DZIAŁKA:
UL. CICHĄ 2-4, UL. CIENISTA 9-15,
UL. CZARNIECKIEGO 1-3
43-100 TYCHY
DZIAŁKA NR 3216/33
ID. DZIAŁKI: 247701_1.0001.AR_2.3216/33

INWESTOR:
WSPÓLNOTA MIESZKANIOWA NR 7/V NIERUCHOMOŚCI
PRZY UL. CICHĄ 2-4, UL. CIENISTA 9-15,
UL. CZARNIECKIEGO 1-3, 43-100 TYCHY
UL. Filareńców 31, 43-100 Tychy

JEDNOSTKA PROJEKTOWA:
**STRUKTURA**
PRACOWNIA PROJEKTOWA
S T R U K T U R A
ŁUKASZ ZGLIŃSKI SP.K.
WYZWOLENIA 27/213
43-190 MIKOŁÓW
www.projektstruktura.pl

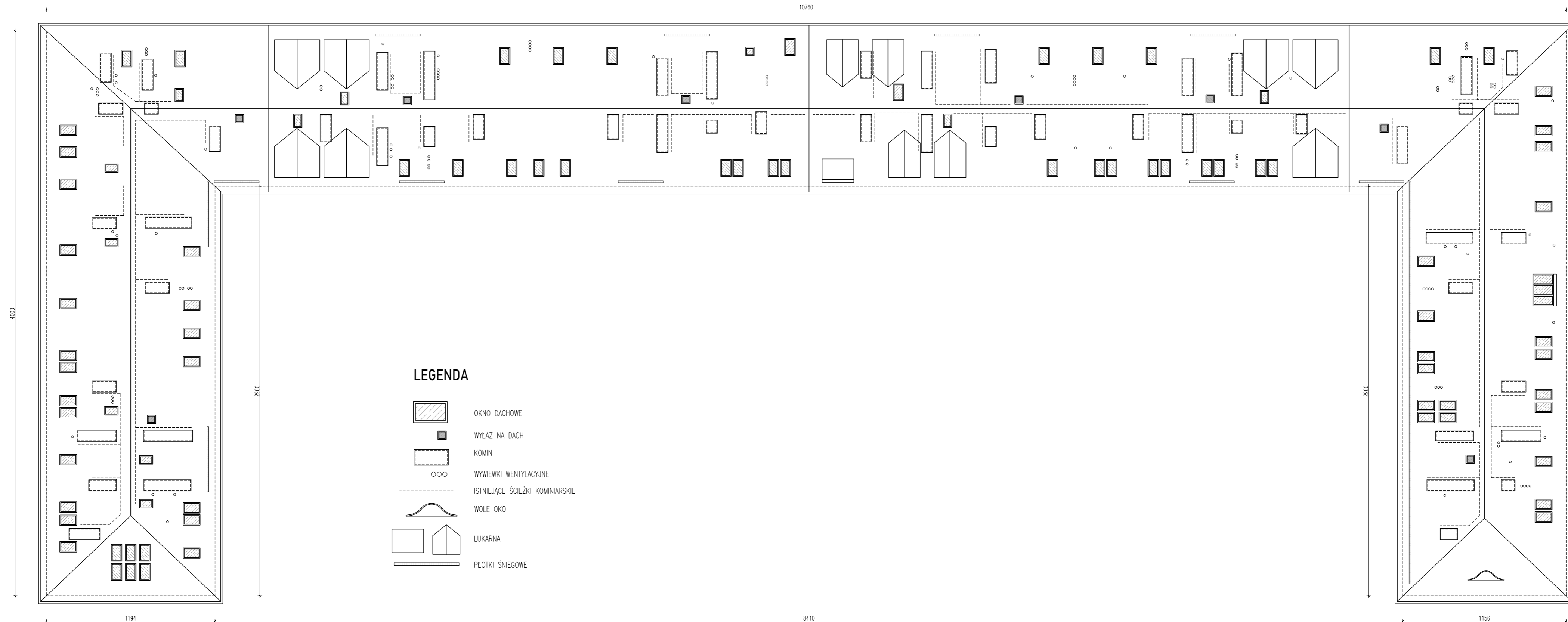
PROJEKTANT SPEC PODPIS
mgr inż. arch. Tomasz Pilarz
05/OPOKK/2018

WSPÓŁPRACA
mgr inż. Łukasz Zgliński SLK/8646/PWBKb/19
mgr inż. Patrycja Szewczyk

SPRAWDZIŁ

TYTUŁ RYSUNKU
ELEWACJA ZACHODNIA
- INWENTARYZACJA

DATA	SKALA	RE/STR
2024-09	1:100	00
FAZA	BRANŻA	NR
PB	ARCH.	IN-09



LEGENDA

-  OKNO DACHOWE
-  WYLĄZ NA DACH
-  KOMIN
-  WYWIEWKI WENTYLACYJNE
-  ISTNIEJĄCE ŚCIEŻKI KOMINIARSKIE
-  WOLE OKO
-  LUKARNA
-  PŁOTKI ŚNIEGOWE

BUDYNEK MIESZKALNY WIELORODZINNY
 ADRES, DZIAŁKA:
 UL. CICHĄ 2-4, UL. CIENISTĄ 9-15,
 UL. CZARNIECKIEGO 1-3
 43-100 TYCHY
 DZIAŁKA NR 3216/33
 ID. DZIAŁKI: 247701_1.0001.AR_2.3216/33
 INWESTOR:
 WSPÓLNOTA MIESZKANIOWA NR 7/V NIERUCHOMOŚCI
 PRZY UL. CICHĄ 2-4, UL. CIENISTĄ 9-15,
 UL. CZARNIECKIEGO 1-3, 43-100 TYCHY
 UL. Filaretów 31, 43-100 Tychy

JEDNOSTKA PROJEKTOWA:
 PRACOWNIA PROJEKTOWA
 S T R U K T U R A
 LUKASZ ZGLIŃSKI SP.K.
 WYZWOLENIA 27/213
 43-190 MIKOŁÓW
 www.projektstruktura.pl

PROJEKTANT SPEC PODPIS
 mgr inż. arch. Tomasz Pilorz
 05/OPOKK/2018

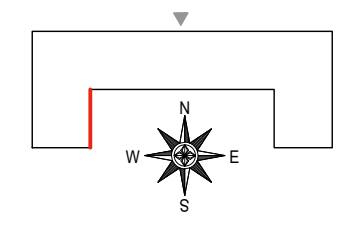
WSPÓŁPRACA
 mgr inż. Łukasz Zgliński SLK/8646/PWBKb/19
 mgr inż. Patrycja Szewczyk

SPRAWDZIŁ

TYTUŁ RYSUNKU
RZUT DACHU
- INWENTARYZACJA

DATA	SKALA	RE/STR
2024-09	1:200	00
FAZA	BRANŻA	NR
PB	ARCH.	IN-10

ELEWACJA WSCHODNIA



BUDYNEK MIESZKALNY WIELORODZINNY
 ADRES, DZIAŁKA:
 UL. Cicha 2-4, UL. Cienista 9-15,
 UL. CZARNIECKIEGO 1-3
 43-100 TYCHY
 DZIAŁKA NR 3216/33
 ID. DZIAŁKI: 247701_1.0001.AR_2.3216/33

INWESTOR:
 WSPÓLNOTA MIESZKANIOWA NR 7/V NIERUCHOMOŚCI
 PRZY UL. Cicha 2-4, UL. Cienista 9-15,
 UL. CZARNIECKIEGO 1-3, 43-100 TYCHY
 Ul. Filaretów 31, 43-100 Tychy

JEDNOSTKA PROJEKTOWA:

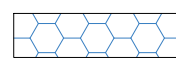


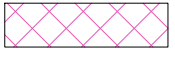




 PRACOWNIA PROJEKTOWA
 S T R U K T U R A
 LUKASZ ZGLIŃSKI SP.K.
 WYŻWOLENIA 27/213
 43-190 MIKOŁÓW
 www.projektstruktura.pl

PROJEKTANT SPEC PODPIS
 mgr inż. arch. Tomasz Piłorz
 05/OPOKK/2018

WSPÓŁPRACA
 mgr inż. Łukasz Zgliński SLK/8646/PWBKb/19
 mgr inż. Patrycja Szewczyk

SPRAWDZIŁ

LEGENDA

-  płyty styropianu ekstrudowanego gr. 6cm XPS300-036 ($\lambda \leq 0,036W/mK$)
-  płyty styropianu ekspandowanego gr. 14cm EPS070-031 ($\lambda \leq 0,031W/mK$)
-  płyty styropianu ekspandowanego - opaski okienne i drzwiowe gr. 2cm EPS070-031 ($\lambda \leq 0,031W/mK$) - przyklejany na styropian gr. 14 cm
-  płyty styropianu ekspandowanego - gzymsy gr. 5cm EPS070-031 ($\lambda \leq 0,031W/mK$) - przyklejany na styropian gr. 14 cm
-  płyty styropianu ekspandowanego - lizeny gr. 3cm EPS070-031 ($\lambda \leq 0,031W/mK$) - przyklejany na styropian gr. 14 cm
-  płyty styropianu ekspandowanego - czola loggii i gzymsy okapowy spód + czolo gr. 3cm EPS070-031 ($\lambda \leq 0,031W/mK$)
-  płyty styropianu ekspandowanego - boki loggii gr. 5 cm EPS070-031 ($\lambda \leq 0,031W/mK$)
-  płyty styropianu ekspandowanego - stropy loggii gr. 6 cm EPS070-031 ($\lambda \leq 0,031W/mK$)

UWAGA:
 Remont należy wykonać z materiałów nierozprzestrzeniających ognia (NRO)
 Granice niezwymlarowanych barw wyznaczają charakterystyczne punkty budynku (cokół, krawędzie, naroża).
 Ze względów poligraficznych mogą wystąpić różnice w tonacji kolorystycznej rysunku w stosunku do oryginalnego wzornika.
 Dokładne ustalenie barw według oryginalnego wzornika kolorów.

TYTUŁ RYSUNKU
ELEWACJA WSCHODNIA
- PRACE REMONTOWE

DATA	SKALA	RE/STR
2024-09	1:100	00
FAZA	BRANŻA	NR
PB	ARCH.	A-01

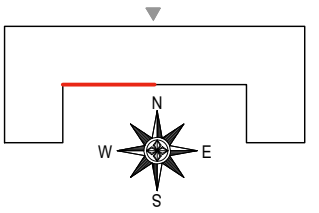
ELEWACJA POŁUDNIOWA



LEGENDA

- | | | | | | |
|--|--|--|---|--|--|
| | plyty styropianu ekstrudowanego gr. 6cm XPS300-036 ($\lambda \leq 0,036W/mK$) | | plyty styropianu ekspandowanego - gzymsy gr. 5cm EPS070-031 ($\lambda \leq 0,031W/mK$) - przyklejany na styropian gr. 14 cm | | plyty styropianu ekspandowanego - czoła loggii i gzymsy okapowy spód + czoło gr. 3cm EPS070-031 ($\lambda \leq 0,031W/mK$) |
| | plyty styropianu ekspandowanego gr. 14cm EPS070-031 ($\lambda \leq 0,031W/mK$) | | plyty styropianu ekspandowanego - lizeny gr. 3cm EPS070-031 ($\lambda \leq 0,031W/mK$) - przyklejany na styropian gr. 14 cm | | plyty styropianu ekspandowanego - boki loggii gr. 5 cm EPS070-031 ($\lambda \leq 0,031W/mK$) |
| | plyty styropianu ekspandowanego - opaski okienne i drzwiowe gr. 2cm EPS070-031 ($\lambda \leq 0,031W/mK$) - przyklejany na styropian gr. 14 cm | | | | plyty styropianu ekspandowanego - stropy loggii gr. 6 cm EPS070-031 ($\lambda \leq 0,031W/mK$) |

UWAGA:
 Remont należy wykonać z materiałów nierozprzestrzeniających ognia (NRO)
 Granice niewymiarowanych barw wyznaczają charakterystyczne punkty budynku (cokół, krawędzie, naroża).
 Ze względów poligraficznych mogą wystąpić różnice w tonacji kolorystycznej rysunku w stosunku do oryginalnego wzornika.
 Dokładne ustalenie barw według oryginalnego wzornika kolorów.



BUDYNEK MIESZKALNY WIELORODZINNY
 ADRES, DZIAŁKA:
 UL. CICHĄ 2-4, UL. CIENISTĄ 9-15,
 UL. CZARNIECKIEGO 1-3
 43-100 TYCHY
 DZIAŁKA NR 3216/33
 ID. DZIAŁKI: 247701_1.0001.AR_2.3216/33
 INWESTOR:
 WSPÓLNOTA MIESZKANIOWA NR 7/V NIERUCHOMOŚCI
 PRZY UL. CICHĄ 2-4, UL. CIENISTĄ 9-15,
 UL. CZARNIECKIEGO 1-3, 43-100 TYCHY
 Ul. Filaretów 31, 43-100 Tychy
 JEDNOSTKA PROJEKTOWA:

 PRACOWNIA PROJEKTOWA
 S T R U K T U R A
 LUKASZ ZGLIŃSKI SP.K.
 WYZWOLENIA 27/213
 43-190 MIKOŁÓW
 www.projektstruktura.pl

PROJEKTANT SPEC PODPIS
 mgr inż. arch. Tomasz Pilorz
 05/OPOKK/2018

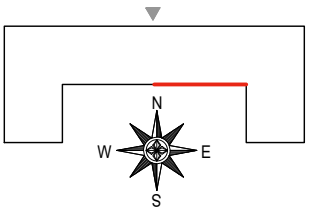
WSPÓŁPRACA
 mgr inż. Łukasz Zgliński SLK/8646/PWBKb/19
 mgr inż. Patrycja Szewczyk

SPRAWDZIŁ
 TYTUŁ RYSUNKU
 ELEWACJA POŁUDNIOWA

- PRACE REMONTOWE

DATA	SKALA	RE/STR
2024-09	1:100	00
FAZA	BRANŻA	NR
PB	ARCH.	A-02

ELEWACJA POŁUDNIOWA



BUDYNEK MIESZKALNY WIELORODZINNY
 ADRES, DZIAŁKA:
 UL. CICHĄ 2-4, UL. CIENISTĄ 9-15,
 UL. CZARNIECKIEGO 1-3
 43-100 TYCHY
 DZIAŁKA NR 3216/33
 ID. DZIAŁKI: 247701_1.0001.AR_2.3216/33
 INWESTOR:
 WSPÓLNOTA MIESZKANIOWA NR 7/V NIERUCHOMOŚCI
 PRZY UL. CICHĄ 2-4, UL. CIENISTĄ 9-15,
 UL. CZARNIECKIEGO 1-3, 43-100 TYCHY
 Ul. Filaretów 31, 43-100 Tychy

JEDNOSTKA PROJEKTOWA:

 PRACOWNIA PROJEKTOWA
 S T R U K T U R A
 LUKASZ ZGLIŃSKI SP.K.
 WYZWOLENIA 27/213
 43-190 MIKOŁÓW
 www.projektstruktura.pl

PROJEKTANT SPEC PODPIS
 mgr inż. arch. Tomasz Pilarz
 05/OPOKK/2018









WSPÓŁPRACA
 mgr inż. Łukasz Zgliński SLK/8646/PWBKb/19
 mgr inż. Patrycja Szewczyk

SPRAWDZIŁ

TYTUŁ RYSUNKU
ELEWACJA POŁUDNIOWA
- PRACE REMONTOWE

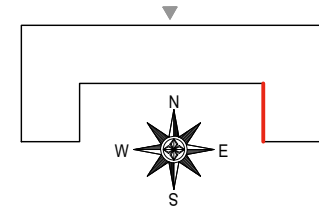
DATA	SKALA	RE/STR
2024-09	1:100	00
FAZA	BRANŻA	NR
PB	ARCH.	A-03

LEGENDA

-  płyty styropianu ekstrudowanego gr. 6cm XPS300-036 ($\lambda \leq 0,036W/mK$)
-  płyty styropianu ekspandowanego gr. 14cm EPS070-031 ($\lambda \leq 0,031W/mK$)
-  płyty styropianu ekspandowanego - opaski okienne i drzwiowe gr. 2cm EPS070-031 ($\lambda \leq 0,031W/mK$) - przyklejany na styropian gr. 14 cm
-  płyty styropianu ekspandowanego - gzymsy gr. 5cm EPS070-031 ($\lambda \leq 0,031W/mK$) - przyklejany na styropian gr. 14 cm
-  płyty styropianu ekspandowanego - lizeny gr. 3cm EPS070-031 ($\lambda \leq 0,031W/mK$) - przyklejany na styropian gr. 14 cm
-  płyty styropianu ekspandowanego - czola loggii i gzymsy okapowy spód + czolo gr. 3cm EPS070-031 ($\lambda \leq 0,031W/mK$)
-  płyty styropianu ekspandowanego - boki loggii gr. 5 cm EPS070-031 ($\lambda \leq 0,031W/mK$)
-  płyty styropianu ekspandowanego - stropy loggii gr. 6 cm EPS070-031 ($\lambda \leq 0,031W/mK$)


UWAGA:
 Remont należy wykonać z materiałów nierozprzestrzeniających ognia (NRO)
 Granice niezwymerowanych barw wyznaczają charakterystyczne punkty budynku (cokół, krawędzie, naroża).
 Ze względów poligraficznych mogą wystąpić różnice w tonacji kolorystycznej rysunku w stosunku do oryginalnego wzornika.
 Dokładne ustalenie barw według oryginalnego wzornika kolorów.

ELEWACJA ZACHODNIA



BUDYNEK MIESZKALNY WIELORODZINNY
 ADRES, DZIAŁKA:
 UL. CICHĄ 2-4, UL. CIENISTĄ 9-15,
 UL. CZARNIECKIEGO 1-3
 43-100 TYCHY
 DZIAŁKA NR 3216/33
 ID. DZIAŁKI: 247701_1.0001.AR_2.3216/33



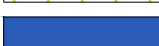
INWESTOR:
 WSPÓLNOTA MIESZKANIOWA NR 7/V NIERUCHOMOŚCI
 PRZY UL. CICHĄ 2-4, UL. CIENISTĄ 9-15,
 UL. CZARNIECKIEGO 1-3, 43-100 TYCHY
 UL. Filaretów 31, 43-100 Tychy



JEDNOSTKA PROJEKTOWA:

 PRACOWNIA PROJEKTOWA
 S T R U K T U R A
 ŁUKASZ ZGLIŃSKI SP.K.
 WYZWOLENIA 27/213
 43-190 MIKOŁÓW
 www.projektstruktura.pl




PROJEKTANT SPEC PODPIS
 mgr inż. arch. Tomasz Pilarz
 05/OPOKK/2018

WSPÓŁPRACA
 mgr inż. Łukasz Zgliński SLK/8646/PWBKb/19
 mgr inż. Patrycja Szewczyk

LEGENDA

-  płyty styropianu ekstrudowanego gr. 6cm XPS300-036 ($\lambda \leq 0,036W/mK$)
-  płyty styropianu ekspandowanego gr. 14cm EPS070-031 ($\lambda \leq 0,031W/mK$)
-  płyty styropianu ekspandowanego - opaski okienne i drzwiowe gr. 2cm EPS070-031 ($\lambda \leq 0,031W/mK$) - przyklejany na styropian gr. 14 cm

-  płyty styropianu ekspandowanego - gzymsy gr. 5cm EPS070-031 ($\lambda \leq 0,031W/mK$) - przyklejany na styropian gr. 14 cm
-  płyty styropianu ekspandowanego - lizeny gr. 3cm EPS070-031 ($\lambda \leq 0,031W/mK$) - przyklejany na styropian gr. 14 cm

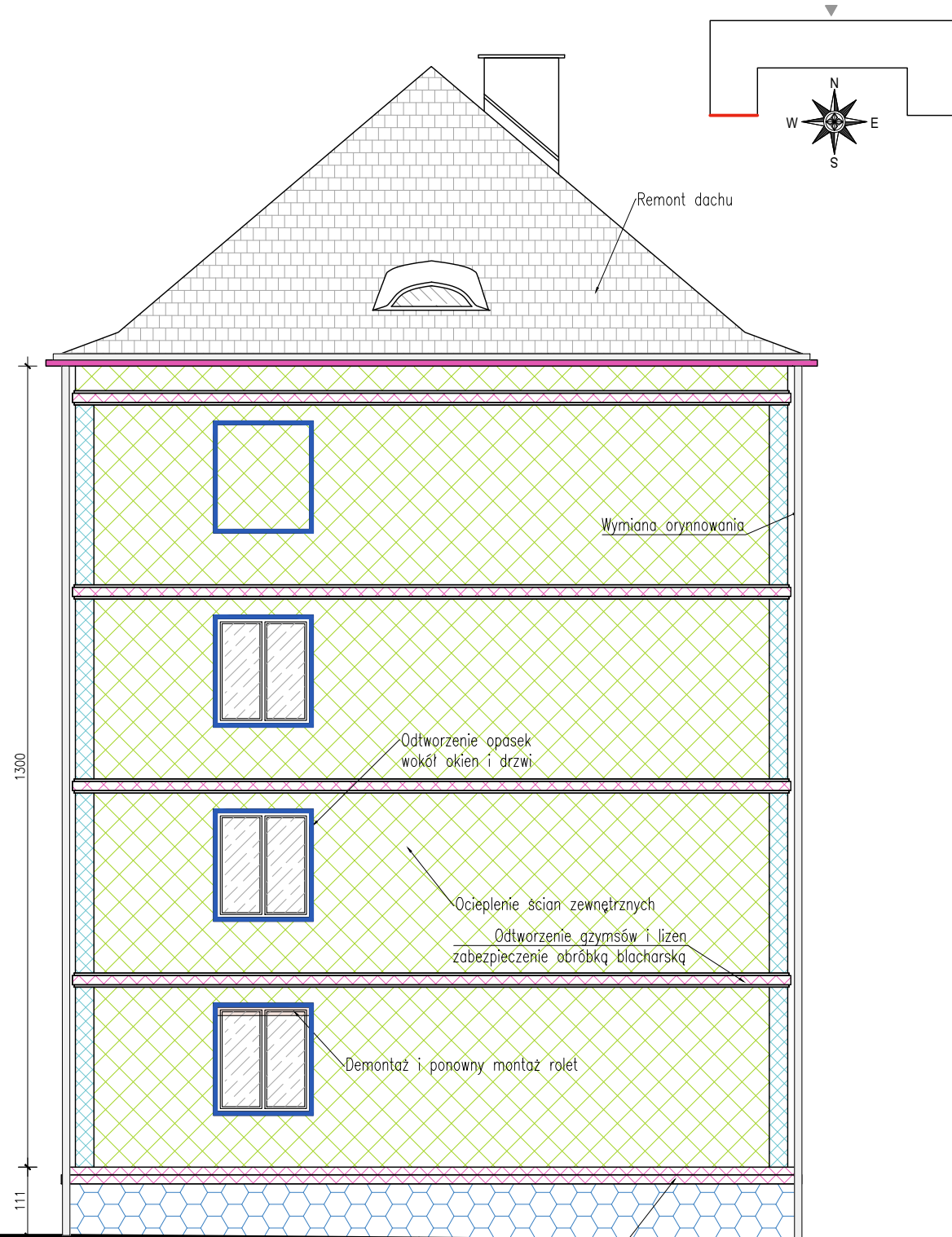
-  płyty styropianu ekspandowanego - czola loggii i gzymsy okapowy spód + czolo gr. 3cm EPS070-031 ($\lambda \leq 0,031W/mK$)
-  płyty styropianu ekspandowanego - boki loggii gr. 5 cm EPS070-031 ($\lambda \leq 0,031W/mK$)
-  płyty styropianu ekspandowanego - stropy loggii gr. 6 cm EPS070-031 ($\lambda \leq 0,031W/mK$)

UWAGA:
 Remont należy wykonać z materiałów nierozprzestrzeniających ognia (NRO)
 Granice niezwymlarowanych barw wyznaczają charakterystyczne punkty budynku (cokół, krawędzie, naroża).
 Ze względów poligraficznych mogą wystąpić różnice w tonacji kolorystycznej rysunku w stosunku do oryginalnego wzornika.
 Dokładne ustalenie barw według oryginalnego wzornika kolorów.

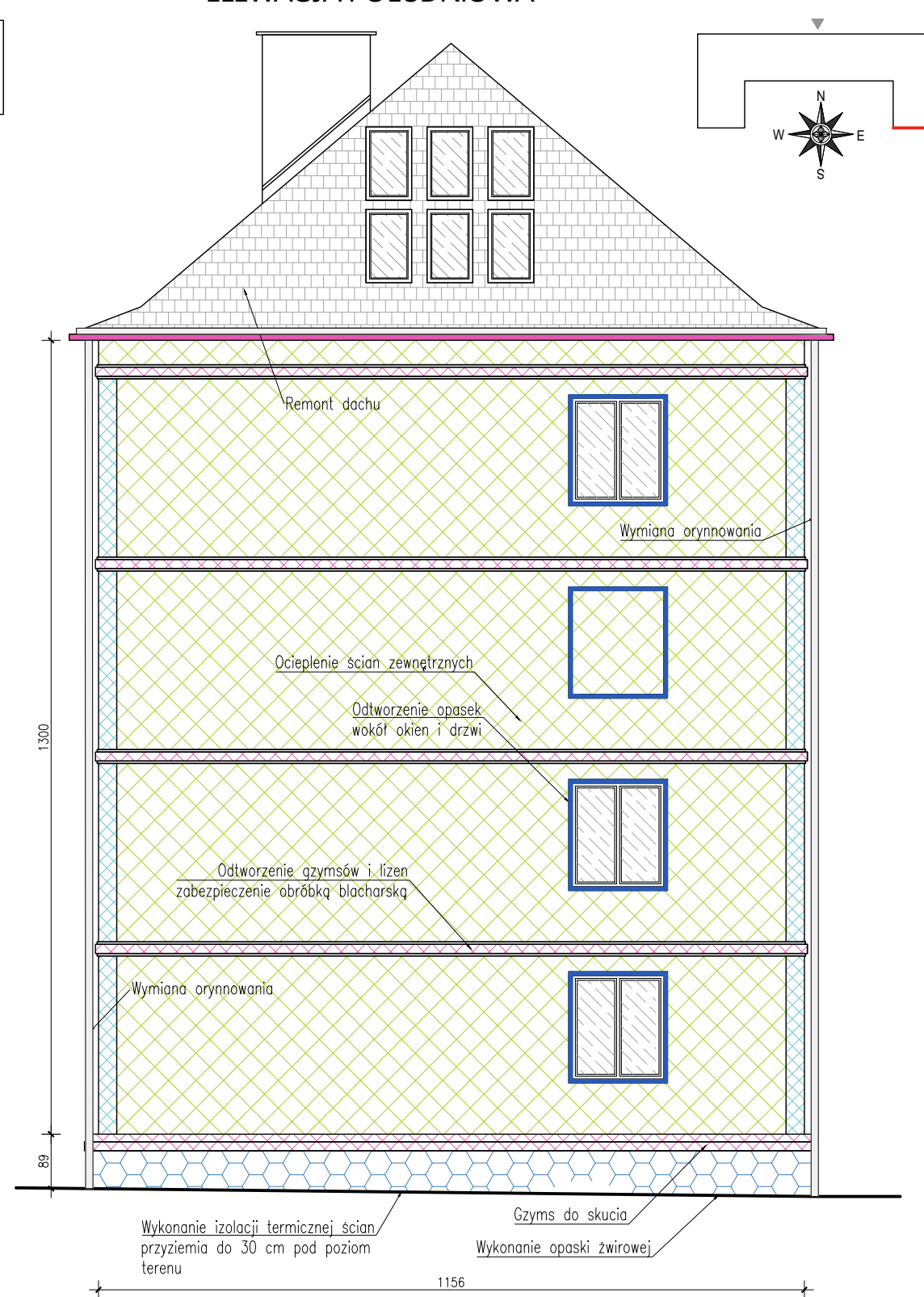
TYTUŁ RYSUNKU
ELEWACJA ZACHODNIA
- PRACE REMONTOWE

DATA	SKALA	RE/STR
2024-09	1:100	00
FAZA	BRANŻA	NR
PB	ARCH.	A-04




ELEWACJA POŁUDNIOWA








ELEWACJA POŁUDNIOWA



LEGENDA

-  płyty styropianu ekstrudowanego gr. 6cm XPS300-036 ($\lambda \leq 0,036W/mK$)
-  płyty styropianu ekspandowanego gr. 14cm EPS070-031 ($\lambda \leq 0,031W/mK$)
-  płyty styropianu ekspandowanego - opaski okienne i drzwiowe gr. 2cm EPS070-031 ($\lambda \leq 0,031W/mK$) - przyklejany na styropian gr. 14 cm

-  płyty styropianu ekspandowanego - gzymsy gr. 5cm EPS070-031 ($\lambda \leq 0,031W/mK$) - przyklejany na styropian gr. 14 cm
-  płyty styropianu ekspandowanego - lizeny gr. 3cm EPS070-031 ($\lambda \leq 0,031W/mK$) - przyklejany na styropian gr. 14 cm

-  płyty styropianu ekspandowanego - czola loggii i gzymsy okapowy spód + czolo gr. 3cm EPS070-031 ($\lambda \leq 0,031W/mK$)
-  płyty styropianu ekspandowanego - boki loggii gr. 5 cm EPS070-031 ($\lambda \leq 0,031W/mK$)
-  płyty styropianu ekspandowanego - stropy loggii gr. 6 cm EPS070-031 ($\lambda \leq 0,031W/mK$)


UWAGA:

Remont należy wykonać z materiałów nierozprzestrzeniających ognia (NRO)
Granice niezwymlarowanych barw wyznaczają charakterystyczne punkty budynku (cokół, krawędzie, naroża).
Ze względów poligraficznych mogą wystąpić różnice w tonacji kolorystycznej rysunku w stosunku do oryginalnego wzornika.
Dokładne ustalenie barw według oryginalnego wzornika kolorów.

BUDYNEK MIESZKALNY WIELORODZINNY

ADRES, DZIAŁKA:
UL. CICHĄ 2-4, UL. CIENISTĄ 9-15,
UL. CZARNIECKIEGO 1-3
43-100 TYCHY
DZIAŁKA NR 3216/33
ID. DZIAŁKI: 247701_1.0001.AR_2.3216/33

INWESTOR:
WSPÓLNOTA MIESZKANIOWA NR 7/V NIERUCHOMOŚCI
PRZY UL. CICHĄ 2-4, UL. CIENISTĄ 9-15,
UL. CZARNIECKIEGO 1-3, 43-100 TYCHY
Ul. Filaretów 31, 43-100 Tychy

JEDNOSTKA PROJEKTOWA:

PRACOWNIA PROJEKTOWA
S T R U K T U R A
ŁUKASZ ZGLIŃSKI SP.K.
WYZWOLENIA 27/213
43-190 MIKOŁÓW
www.projektstruktura.pl

PROJEKTANT SPEC PODPIS
mgr inż. arch. Tomasz Piłorz
05/OPOKK/2018

WSPÓŁPRACA
mgr inż. Łukasz Zgliński SLK/8646/PWBKb/19
mgr inż. Patrycja Szewczyk

SPRAWDZIŁ

TYTUŁ RYSUNKU

ELEWACJA POŁUDNIOWA

- PRACE REMONTOWE

DATA	SKALA	RE/STR
2024-09	1:100	00
FAZA	BRANŻA	NR
PB	ARCH.	A-05

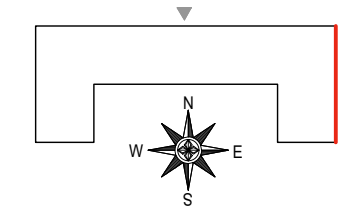
ELEWACJA WSCHODNIA



LEGENDA

- płyty styropianu ekstrudowanego gr. 6cm XPS300-036 ($\lambda \leq 0,036\text{W/mK}$)
- płyty styropianu ekspandowanego gr. 14cm EPS070-031 ($\lambda \leq 0,031\text{W/mK}$)
- płyty styropianu ekspandowanego - opaski okienne i drzwiowe gr. 2cm EPS070-031 ($\lambda \leq 0,031\text{W/mK}$) - przyklejany na styropian gr. 14 cm
- płyty styropianu ekspandowanego - gzymsy gr. 5cm EPS070-031 ($\lambda \leq 0,031\text{W/mK}$) - przyklejany na styropian gr. 14 cm
- płyty styropianu ekspandowanego - lizeny gr. 3cm EPS070-031 ($\lambda \leq 0,031\text{W/mK}$) - przyklejany na styropian gr. 14 cm
- płyty styropianu ekspandowanego - czola loggii i gzymsy okapowy spód + czolo gr. 3cm EPS070-031 ($\lambda \leq 0,031\text{W/mK}$)
- płyty styropianu ekspandowanego - boki loggii gr. 5 cm EPS070-031 ($\lambda \leq 0,031\text{W/mK}$)
- płyty styropianu ekspandowanego - stropy loggii gr. 6 cm EPS070-031 ($\lambda \leq 0,031\text{W/mK}$)

UWAGA:
 Remont należy wykonać z materiałów nierozprzestrzeniających ognia (NRO).
 Granice niewymiarowanych barw wyznaczają charakterystyczne punkty budynku (cokół, krawędzie, naroża).
 Ze względów poligraficznych mogą wystąpić różnice w tonacji kolorystycznej rysunku w stosunku do oryginalnego wzornika. Dokładne ustalenie barw według oryginalnego wzornika kolorów.



BUDYNEK MIESZKALNY WIELORODZINNY
 ADRES, DZIAŁKA:
 UL. CICHĄ 2-4, UL. CIENISTĄ 9-15,
 UL. CZARNECKIEGO 1-3
 43-100 TYCHY
 DZIAŁKA NR 3216/33
 ID. DZIAŁKI: 247701_1.0001.AR_2.3216/33
 INWESTOR:
 WSPÓLNOTA MIESZKANIOWA NR 7/V NIERUCHOMOŚCI
 PRZY UL. CICHĄ 2-4, UL. CIENISTĄ 9-15,
 UL. CZARNECKIEGO 1-3, 43-100 TYCHY
 Ul. Filaretów 31, 43-100 Tychy

JEDNOSTKA PROJEKTOWA:
 PRACOWNIA PROJEKTOWA
 S T R U K T U R A
 ŁUKASZ ZGLIŃSKI SP.K.
 WYZWOLENIA 27/213
 43-190 MIKOŁÓW
 www.projektstuktura.pl

PROJEKTANT SPEC PODPIS
 mgr inż. arch. Tomasz Pilarz
 05/OPOKK/2018

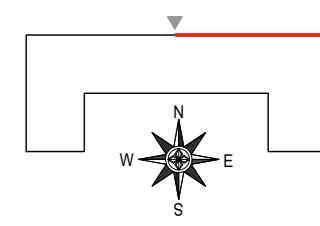
WSPÓŁPRACA
 mgr inż. Lukasz Zgliński SLK/8646/PWBKb/19
 mgr inż. Patrycja Szewczyk

SPRZĄDZIŁ

TYTUŁ RYSUNKU
ELEWACJA WSCHODNIA
- PRACE REMONTOWE

DATA	SKALA	RE/STR
2024-09	1:100	00
FAZA	BRANŻA	NR
PB	ARCH.	A-06

ELEWACJA PÓŁNOCNA



LEGENDA

- płyty styropianu ekstrudowanego gr. 6cm XPS300-036 ($\lambda \leq 0,036W/mK$)
- płyty styropianu ekspandowanego gr. 14cm EPS070-031 ($\lambda \leq 0,031W/mK$)
- płyty styropianu ekspandowanego - opaski okienne i drzwiowe gr. 2cm EPS070-031 ($\lambda \leq 0,031W/mK$) - przyklejany na styropian gr. 14 cm
- płyty styropianu ekspandowanego - gzymsy gr. 5cm EPS070-031 ($\lambda \leq 0,031W/mK$) - przyklejany na styropian gr. 14 cm
- płyty styropianu ekspandowanego - lizeny gr. 3cm EPS070-031 ($\lambda \leq 0,031W/mK$) - przyklejany na styropian gr. 14 cm
- płyty styropianu ekspandowanego - czoła loggii i gzymsy okapowy spód + czoło gr. 3cm EPS070-031 ($\lambda \leq 0,031W/mK$)
- płyty styropianu ekspandowanego - boki loggii gr. 5 cm EPS070-031 ($\lambda \leq 0,031W/mK$)
- płyty styropianu ekspandowanego - stropy loggii gr. 6 cm EPS070-031 ($\lambda \leq 0,031W/mK$)

UWAGA:
 Remont należy wykonać z materiałów nierozprzestrzeniających ognia (NRO)
 Granice niezwyrodniałych barw wyznaczają charakterystyczne punkty budynku (cokół, krawędzie, naroża).
 Ze względów poligraficznych mogą wystąpić różnice w tonacji kolorystycznej rysunku w stosunku do oryginalnego wzornika.
 Dokładne ustalenie barw według oryginalnego wzornika kolorów.

BUDYNEK MIESZKALNY WIELORODZINNY

ADRES, DZIAŁKA:
 UL. CICHĄ 2-4, UL. CIENISTĄ 9-15,
 UL. CZARNIECKIEGO 1-3
 43-100 TYCHY
 DZIAŁKA NR 3216/33
 ID. DZIAŁKI: 247701_1.0001.AR_2.3216/33

INWESTOR:
 WSPÓLNOTA MIESZKANIOWA NR 7/V NIERUCHOMOŚCI
 PRZY UL. CICHĄ 2-4, UL. CIENISTĄ 9-15,
 UL. CZARNIECKIEGO 1-3, 43-100 TYCHY
 UL. Filaretów 31, 43-100 Tychy

JEDNOSTKA PROJEKTOWA:
 PRACOWNIA PROJEKTOWA
 S T R U K T U R A
 LUKASZ ZGŁIŃSKI SP. K.
 WYZWOLENIA 27/213
 43-190 MIKOŁÓW
 www.projektstruktura.pl

PROJEKTANT SPEC PODPIS
 mgr inż. arch. Tomasz Pilarz
 05/OPOKK/2018

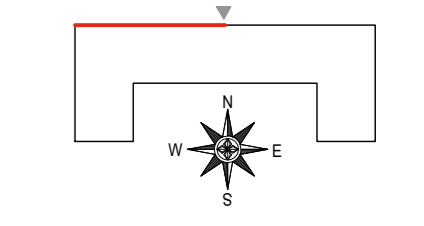
WSPÓŁPRACA
 mgr inż. Łukasz Zgliński SLK/8646/PWBKb/19
 mgr inż. Patrycja Szewczyk

SPRAWDZIŁ

TYTUŁ RYSUNKU
ELEWACJA PÓŁNOCNA
- PRACE REMONTOWE

DATA	SKALA	RE/STR
2024-09	1:100	00
FAZA	BRANŻA	NR
PB	ARCH.	A-07

ELEWACJA PÓŁNOCNA



LEGENDA

- płyty styropianu ekstrudowanego gr. 6cm XPS300-036 ($\lambda \leq 0,036W/mK$)
- płyty styropianu ekspandowanego gr. 14cm EPS070-031 ($\lambda \leq 0,031W/mK$)
- płyty styropianu ekspandowanego – opaski okienne i drzwiowe gr. 2cm EPS070-031 ($\lambda \leq 0,031W/mK$) – przyklejany na styropian gr. 14 cm
- płyty styropianu ekspandowanego – gzymsy gr. 5cm EPS070-031 ($\lambda \leq 0,031W/mK$) – przyklejany na styropian gr. 14 cm
- płyty styropianu ekspandowanego – lizeny gr. 3cm EPS070-031 ($\lambda \leq 0,031W/mK$) – przyklejany na styropian gr. 14 cm
- płyty styropianu ekspandowanego – czola loggii i gzymsy okapowy spód + czolo gr. 3cm EPS070-031 ($\lambda \leq 0,031W/mK$)
- płyty styropianu ekspandowanego – boki loggii gr. 5 cm EPS070-031 ($\lambda \leq 0,031W/mK$)
- płyty styropianu ekspandowanego – stropy loggii gr. 6 cm EPS070-031 ($\lambda \leq 0,031W/mK$)

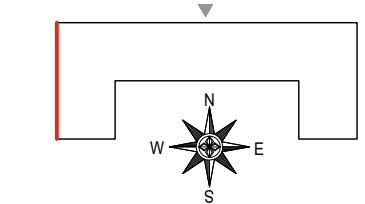
UWAGA:
 Remont należy wykonać z materiałów nierozprzestrzeniających ognia (NRO)
 Granice niezmiarowanych barw wyznaczają charakterystyczne punkty budynku (cokół, krawędzie, naroża).
 Ze względu poligraficznych mogą wystąpić różnice w tonacji kolorystycznej rysunku w stosunku do oryginalnego wzornika. Dokładne ustalenie barw według oryginalnego wzornika kolorów.

BUDYNEK MIESZKALNY WIELORODZINNY
 ADRES, DZIAŁKA:
 UL. CICHĄ 2-4, UL. CIENISTĄ 9-15,
 UL. CZARNIECKIEGO 1-3
 43-100 TYCHY
 DZIAŁKA NR 3216/33
 ID. DZIAŁKI: 247701_1.0001.AR_2.3216/33
 INWESTOR:
 WSPÓLNOTA MIESZKANIOWA NR 7/V NIERUCHOMOŚCI
 PRZY UL. CICHĄ 2-4, UL. CIENISTĄ 9-15,
 UL. CZARNIECKIEGO 1-3, 43-100 TYCHY
 UL. Filaretów 31, 43-100 Tychy
 JEDNOSTKA PROJEKTOWA:
 PRACOWNIA PROJEKTOWA
 S T R U K T U R A
 LUKASZ ZGLIŃSKI SP. K
 WYŻWOLENIA 27/213
 43-190 MIKOŁÓW
 www.projektstuktura.pl
 PROJEKTANT SPEC PODPIS
 mgr inż. arch. Tomasz Pilorz
 05/OPOKK/2018
 WSPÓŁPRACA
 mgr inż. Lukasz Zgliński SLK/8646/PWBKb/19
 mgr inż. Patrycja Szewczyk

TYTUL RYSUNKU
ELEWACJA PÓŁNOCNA
- PRACE REMONTOWE

DATA	SKALA	RE/STR
2024-09	1:100	00
FAZA	BRANŻA	NR
PB	ARCH.	A-08

ELEWACJA ZACHODNIA



BUDYNEK MIESZKALNY WIELORODZINNY
 ADRES, DZIAŁKA:
 UL. CICHĄ 2-4, UL. CIENISTA 9-15,
 UL. CZARNIECKIEGO 1-3
 43-100 TYCHY
 DZIAŁKA NR 3216/33
 ID. DZIAŁKI: 247701_1.0001.AR_2.3216/33
 INWESTOR:
 WSPÓLNOTA MIESZKANIOWA NR 7/V NIERUCHOMOŚCI
 PRZY UL. CICHĄ 2-4, UL. CIENISTA 9-15,
 UL. CZARNIECKIEGO 1-3, 43-100 TYCHY
 UL. Filareków 31, 43-100 Tychy

JEDNOSTKA PROJEKTOWA:

 PRACOWNIA PROJEKTOWA
 S T R U K T U R A
 LUKASZ ZGLIŃSKI SP.K.
 WYZWOLENIA 27/213
 43-190 MIKOŁÓW
 www.projektstruktura.pl

PROJEKTANT SPEC PODPIS
 mgr inż. arch. Tomasz Pilarz
 05/OPOKK/2018

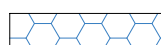







WSPÓŁPRACA
 mgr inż. Łukasz Zgliński SLK/8646/PWBKb/19
 mgr inż. Patrycja Szewczyk

SPRAWDZIŁ

TYTUŁ RYSUNKU
ELEWACJA ZACHODNIA
- PRACE REMONTOWE

DATA	SKALA	RE/STR
2024-09	1:100	00
FAZA	BRANŻA	NR
PB	ARCH.	A-09

LEGENDA

-  płyty styropianu ekstrudowanego gr. 6cm XPS300-036 ($\lambda \leq 0,036W/mK$)
-  płyty styropianu ekspandowanego gr. 14cm EPS070-031 ($\lambda \leq 0,031W/mK$)
-  płyty styropianu ekspandowanego - opaski okienne i drzwiowe gr. 2cm EPS070-031 ($\lambda \leq 0,031W/mK$) - przyklejany na styropian gr. 14 cm
-  płyty styropianu ekspandowanego - gzymsy gr. 5cm EPS070-031 ($\lambda \leq 0,031W/mK$) - przyklejany na styropian gr. 14 cm
-  płyty styropianu ekspandowanego - lizeny gr. 3cm EPS070-031 ($\lambda \leq 0,031W/mK$) - przyklejany na styropian gr. 14 cm
-  płyty styropianu ekspandowanego - czola łogii i gzymsy okapowy spód + czolo gr. 3cm EPS070-031 ($\lambda \leq 0,031W/mK$)
-  płyty styropianu ekspandowanego - boki łogii gr. 5 cm EPS070-031 ($\lambda \leq 0,031W/mK$)
-  płyty styropianu ekspandowanego - stropy łogii gr. 6 cm EPS070-031 ($\lambda \leq 0,031W/mK$)

UWAGA:
 Remont należy wykonać z materiałów nierozprzestrzeniających ognia (NRO)
 Granice niezwymlarowanych barw wyznaczają charakterystyczne punkty budynku (cokół, krawędzie, naroża).
 Ze względu poligraficznych mogą wystąpić różnice w tonacji kolorystycznej rysunku w stosunku do oryginalnego wzornika.
 Dokładne ustalenie barw według oryginalnego wzornika kolorów.

OZNACZENIE		OP1	OP2
SCHEMAT			
WYMIARY W ŚWIETLE OŚCIEŻY	S	45	80
	H	45	50
ILOŚĆ SZTUK		126	8
Uwagi		Okno PCV kolor zewn. - biały kolor wewn. - biały U=1,4W/m ² K noweinek ciśnieniowy	Okno PCV kolor zewn. - biały kolor wewn. - biały U=1,4W/m ² K noweinek ciśnieniowy
OZNACZENIE		DZ1	DZ2
SCHEMAT			
WYMIARY W ŚWIETLE OŚCIEŻY	S	110	95
	H	220	205
ILOŚĆ SZTUK		prawe 1	lewe 1
Uwagi		Kondygnacja - parter Drzwi zewnętrzne pełne aluminiowe Ościeżnica stała Kolor - RAL 8017* Pakiet szybowy zespolony z szybą reflex U=1,3 W/m ² K	Kondygnacja - parter Drzwi zewnętrzne pełne aluminiowe Ościeżnica stała Kolor - RAL 8017* Pakiet szybowy zespolony z szybą reflex U=1,3 W/m ² K

Ostateczny i dokładny wymiar nowoprojektowanych okien i drzwi należy ustalić po przeprowadzeniu inwentaryzacji przez dostawcę. Zamontować drzwi o możliwie jak największym wymiarze w świetle otworu.

Kierunek otwierania dostosować do stanu istniejącego.

Wykonawca zobligowany jest przed złożeniem zamówienia do sprawdzenia wszystkich wymiarów stolarki okiennej i drzwiowej.

* Kolor dostosować do istniejących drzwi.

BUDYNEK MIESZKALNY WIELORODZINNY

ADRES, DZIAŁKA:

UL. CICHA 2-4, UL. CIENISTA 9-15,
UL. CZARNIECKIEGO 1-3
43-100 TYCHY
DZIAŁKA NR 3216/33
ID. DZIAŁKI: 247701_1.0001.AR_2.3216/33

INWESTOR:

WSPÓLNOTA MIESZKANIOWA NR 7/V NIERUCHOMOŚCI
PRZY UL. CICHA 2-4, UL. CIENISTA 9-15,
UL. CZARNIECKIEGO 1-3, 43-100 TYCHY
Ul. Filaretów 31, 43-100 Tychy

JEDNOSTKA PROJEKTOWA:

STRUKTURA

PRACOWNIA PROJEKTOWA
S T R U K T U R A
ŁUKASZ ZGLIŃSKI SP.K.
WYZWOLENIA 27/213
43-190 MIKOŁÓW
www.projektstruktura.pl

PROJEKTANT

SPEC

PODPIS

mgr inż. arch. Tomasz Pilorz
05/OPOKK/2018

WSPÓŁPRACA

mgr inż. Łukasz Zgliński SLK/8646/PWBKb/19
mgr inż. Patrycja Szewczyk

SPRAWDZIŁ

TYTUŁ RYSUNKU

ZESTAWIENIE NOWOPROJEKTOWANEJ

STOLARKI OKIENNEJ I DRZWIOWEJ

DATA

2024-09

SKALA

RE/STR

00

FAZA

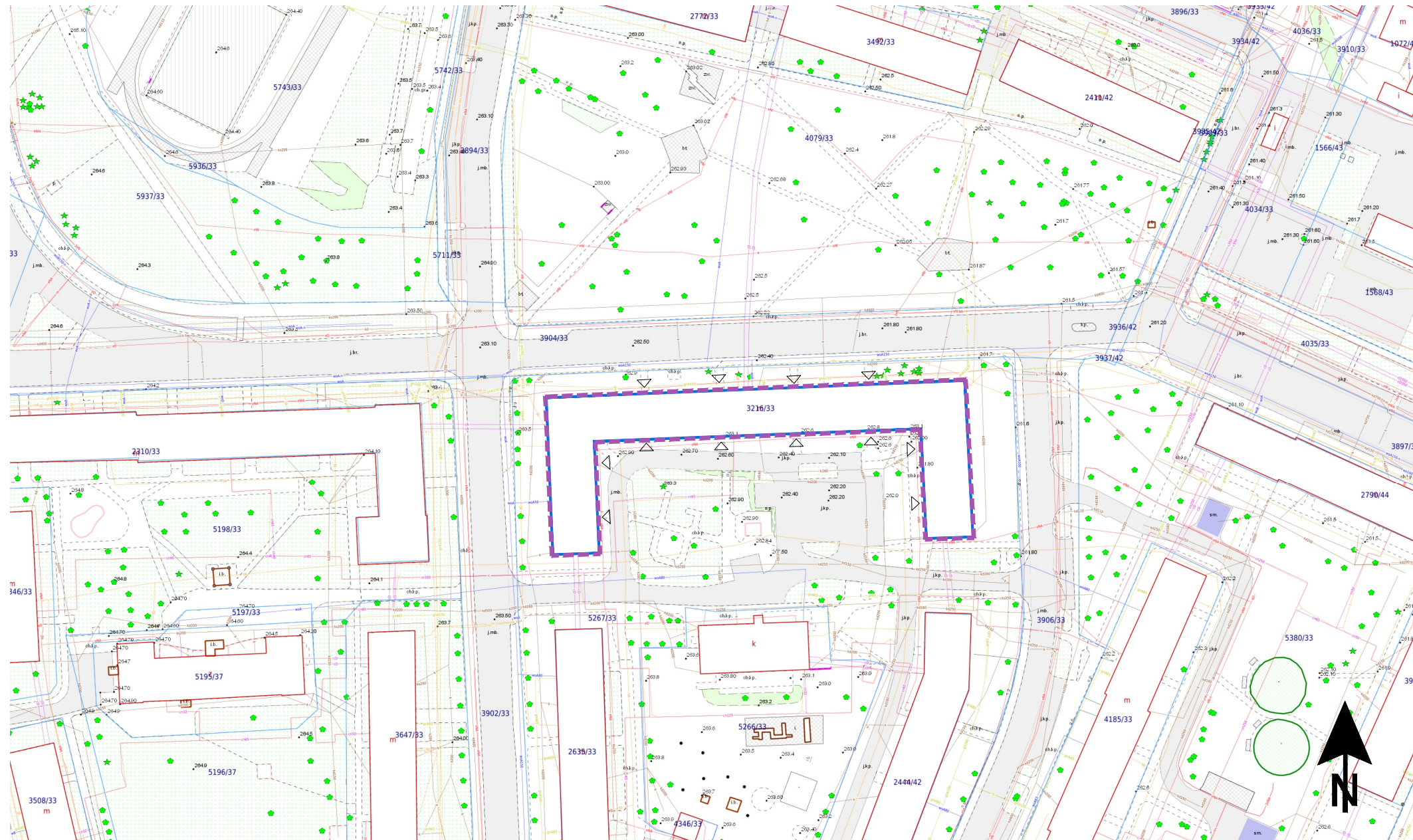
PB

BRANŻA




ARCH.

NR

ZS-01



LEGENDA:

-  Działka ewid. nr 3216/33
-  Przedmiotowy obiekt
-  Główne wejście do budynku

BUDYNEK MIESZKALNY WIELORODZINNY

ADRES, DZIAŁKA:
 UL. CICHĄ 2-4, UL. CIENISTĄ 9-15,
 UL. CZARNIECKIEGO 1-3
 43-100 TYCHY
 DZIAŁKA NR 3216/33
 ID. DZIAŁKI: 247701_1.0001.AR_2.3216/33

INWESTOR:
 WSPÓLNOTA MIESZKANIOWA NR 7/V NIERUCHOMOŚCI
 PRZY UL. CICHĄ 2-4, UL. CIENISTĄ 9-15,
 UL. CZARNIECKIEGO 1-3, 43-100 TYCHY
 Ul. Filaretów 31, 43-100 Tychy

JEDNOSTKA PROJEKTOWA:

 PRACOWNIA PROJEKTOWA
 STRUKTURA
 ŁUKASZ ZGLIŃSKI SP.K.
 WYZWOLENIA 27/213
 43-190 MIKOŁÓW
 www.projektstruktura.pl

PROJEKTANT	SPEC	PODPIS
mgr inż. arch. Tomasz Piłorz		
05/OPOKK/2018		

WSPÓŁPRACA
 mgr inż. Łukasz Zgliński SLK/8646/PWBKb/19
 mgr inż. Patrycja Szewczyk

SPRAWDZIŁ

TYTUŁ RYSUNKU
LOKALIZACJA

DATA	SKALA	RE/STR
2024-09	1:1000	00
FAZA	BRANŻA	NR
PB	ARCH.	MP-01