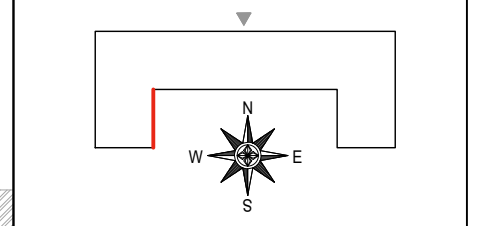




# ELEWACJA WSCHODNIA



BUDYNEK MIESZKALNY WIELORODZINNY  
 ADRES, DZIAŁKA:  
 UL. CICHA 2-4, UL. CIENISTA 9-15,  
 UL. CZARNIECKIEGO 1-3  
 43-100 TYCHY  
 DZIAŁKA NR 3216/33  
 ID. DZIAŁKI: 247701\_1.0001.AR\_2.3216/33

INWESTOR:  
 WSPÓLNOTA MIESZKANIOWA NR 7/V NIERUCHOMOŚCI  
 PRZY UL. CICHA 2-4, UL. CIENISTA 9-15,  
 UL. CZARNIECKIEGO 1-3, 43-100 TYCHY  
 Ul. Filaretów 31, 43-100 Tychy

JEDNOSTKA PROJEKTOWA:  
  
 PRACOWNIA PROJEKTOWA  
 S T R U K T U R A  
 LUKASZ ZGLIŃSKI SP.K.  
 WYZWOLENIA 27/213  
 43-190 MIKOŁÓW  
 www.projektstruktura.pl

PROJEKTANT SPEC PODPIS  
 mgr inż. arch. Tomasz Piłorz  
 05/OPOKK/2018

WSPÓŁPRACA  
 mgr inż. Łukasz Zgliński SLK/8646/PWBKb/19  
 mgr inż. Patrycja Szewczyk

SPRAWDZIŁ

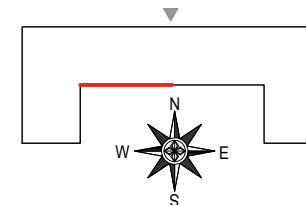
TYTUŁ RYSUNKU  
**ELEWACJA WSCHODNIA**  
**- KOLORYSTYKA**

DATA	SKALA	RE/STR
2024-09	1:100	00
FAZA	BRANŻA	NR
<b>PB</b>	<b>ARCH.</b>	<b>A-10</b>

## KOLORYSTYKA:

- |   |  |
|---|--|
| <p><b>a</b></p> <p>TYNK CIENKOWARSTWOWY<br/>         GZYMSY, LIZENY, OPASKI<br/>         KOLOR: BIAŁY RAL 9003</p>                        | <p><b>c</b></p> <p>TYNK CIENKOWARSTWOWY<br/>         ODCIEŃ CIEMNY<br/>         RGB: 164,167,167<br/>         KOLOR: CAPAROL VENATO 40</p> |
| <p><b>b</b></p> <p>TYNK CIENKOWARSTWOWY<br/>         ODCIEŃ JASNY<br/>         RGB: 193,194,194<br/>         KOLOR: CAPAROL VENATO 50</p> | <p><b>d</b></p> <p>TYNK MOZAIKOWY<br/>         COKÓŁ<br/>         KOLOR: CAPAROL CL/SR</p>   |
- OBRÓBKI BLACHARSKIE, ORYNNOWANIE - KOLOR RAL 8017  
 PARAPETY, BALUSTRADY - KOLOR RAL 7024

UWAGA:  
 - Remont należy wykonać z materiałów nierozprzestrzeniających ognia (NRO)  
 - Granice niezwymlarowanych barw wyznaczają charakterystyczne punkty budynku (linia parapetów, cokół, krawędzie).  
 - Ze względów poligraficznych mogą wystąpić różnice w tonacji kolorystycznej rysunku w stosunku do oryginalnego wzornika. Dokładne ustalenie barw według oryginalnego wzornika kolorów.



### ELEWACJA POŁUDNIOWA



8420

### KOLORYSTYKA:

a	TYNK CIENKOWARSTWOWY GZYMSY, LIZENY, OPASKI KOLOR: BIAŁY RAL 9003	c	TYNK CIENKOWARSTWOWY ODCIEŃ CIEMNY KOLOR: CAPAROL VENATO 40
b	TYNK CIENKOWARSTWOWY ODCIEŃ JASNY KOLOR: CAPAROL VENATO 50	d	TYNK MOZAIKOWY COKÓŁ KOLOR: CAPAROL CL/SR
OBRÓBKİ BLACHARSKIE, ORYNNOWANIE - KOLOR RAL 8017 PARAPETY, BALUSTRADY - KOLOR RAL 7024			

UWAGA:  
 - Remont należy wykonać z materiałów nierozprzestrzeniających ognia (NRO)  
 - Granice niezwymlarowanych barw wyznaczają charakterystyczne punkty budynku (linia parapetów, cokół, krawędzie).  
 - Ze względów poligraficznych mogą wystąpić różnice w tonacji kolorystycznej rysunku w stosunku do oryginalnego wzornika. Dokładne ustalenie barw według oryginalnego wzornika kolorów.

BUDYNEK MIESZKALNY WIELORODZINNY

ADRES, DZIAŁKA:  
 UL. CICHĄ 2-4, UL. CIENISTĄ 9-15,  
 UL. CZARNIECKIEGO 1-3  
 43-100 TYCHY  
 DZIAŁKA NR 3216/33  
 ID. DZIAŁKI: 247701\_1.0001.AR\_2.3216/33

INWESTOR:  
 WSPÓLNOTA MIESZKANIOWA NR 7/V NIERUCHOMOŚCI  
 PRZY UL. CICHĄ 2-4, UL. CIENISTĄ 9-15,  
 UL. CZARNIECKIEGO 1-3, 43-100 TYCHY  
 Ul. Filaretów 31, 43-100 Tychy

JEDNOSTKA PROJEKTOWA:  
  
 PRACOWNIA PROJEKTOWA  
 S T R U K T U R A  
 LUKASZ ZGLIŃSKI SP.K.  
 WYZWOLENIA 27/213  
 43-190 MIKOŁÓW  
 www.projektstruktura.pl

PROJEKTANT SPEC PODPIS

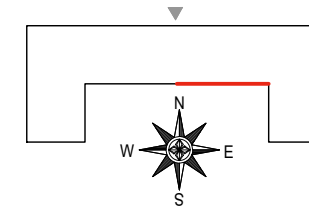
mgr inż. arch. Tomasz Pilorz  
 05/OPOKK/2018

WSPÓŁPRACA  
 mgr inż. Lukasz Zgliński SLK/8646/PWBKb/19  
 mgr inż. Patrycja Szewczyk

SPRAWDZIŁ

TYTUŁ RYSUNKU  
 ELEWACJA POŁUDNIOWA  
 - KOLORYSTYKA

DATA	SKALA	RE/STR
2024-09	1:150	00
FAZA	BRANŻA	NR
PB	ARCH.	A-11

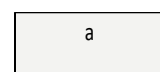


## ELEWACJA POŁUDNIOWA

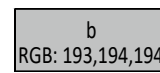


8420

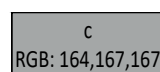
### KOLORYSTYKA:



TYNK CIENKOWARSTWOWY  
GZYMSY, LIZENY, OPASKI  
KOLOR: BIAŁY RAL 9003



TYNK CIENKOWARSTWOWY  
ODCIEŃ JASNY  
KOLOR: CAPAROL VENATO 50



TYNK CIENKOWARSTWOWY  
ODCIEŃ CIEMNY  
KOLOR: CAPAROL VENATO 40



TYNK MOZAIKOWY  
COKÓŁ  
KOLOR: CAPAROL CL/SR

OBRÓBKI BLACHARSKIE, ORYNNOWANIE - KOLOR RAL 8017  
PARAPETY, BALUSTRADY - KOLOR RAL 7024

#### UWAGA:

- Remont należy wykonać z materiałów nierozprzestrzeniających ognia (NRO)
- Granice niezwymerowanych barw wyznaczają charakterystyczne punkty budynku (linia parapetów, cokół, krawędzie).
- Ze względów poligraficznych mogą wystąpić różnice w tonacji kolorystycznej rysunku w stosunku do oryginalnego wzornika. Dokładne ustalenie barw według oryginalnego wzornika kolorów.

BUDYNEK MIESZKALNY WIELORODZINNY

ADRES, DZIAŁKA:

UL. CICHA 2-4, UL. CIENISTA 9-15,  
UL. CZARNIECKIEGO 1-3  
43-100 TYCHY  
DZIAŁKA NR 3216/33  
ID. DZIAŁKI: 247701\_1.0001.AR\_2.3216/33

INWESTOR:

WSPÓLNOTA MIESZKANIOWA NR 7/V NIERUCHOMOŚCI  
PRZY UL. CICHA 2-4, UL. CIENISTA 9-15,  
UL. CZARNIECKIEGO 1-3, 43-100 TYCHY  
Ul. Filaretów 31, 43-100 Tychy

JEDNOSTKA PROJEKTOWA:



PRACOWNIA PROJEKTOWA  
S T R U K T U R A  
ŁUKASZ ZGLIŃSKI SP.K.  
WYZWOLENIA 27/213  
43-190 MIKOŁÓW  
www.projektstruktura.pl

PROJEKTANT

SPEC

PODPIS

mgr inż. arch. Tomasz Pilorz  
05/OPOKK/2018

WSPÓŁPRACA

mgr inż. Łukasz Zgliński SLK/8646/PWBKb/19  
mgr inż. Patrycja Szewczyk

SPRAWDZIŁ

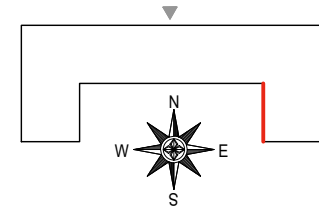
TYTUŁ RYSUNKU

ELEWACJA POŁUDNIOWA

- KOLORYSTYKA

DATA	SKALA	RE/STR
2024-09	1:150	00
FAZA	BRANŻA	NR
PB	ARCH.	A-12

# ELEWACJA ZACHODNIA



BUDYNEK MIESZKALNY WIELORODZINNY  
 ADRES, DZIAŁKA:  
 UL. CICHA 2-4, UL. CIENISTA 9-15,  
 UL. CZARNECKIEGO 1-3  
 DZIAŁKA NR 3216/33  
 ID. DZIAŁKI: 247701\_1.0001.AR\_2.3216/33

INWESTOR:  
 WSPÓLNOTA MIESZKANIOWA NR 7/V NIERUCHOMOŚCI  
 PRZY UL. CICHA 2-4, UL. CIENISTA 9-15,  
 UL. CZARNECKIEGO 1-3, 43-100 TYCHY  
 Ul. Filaretów 31, 43-100 Tychy

JEDNOSTKA PROJEKTOWA:  
  
 PRACOWNIA PROJEKTOWA  
 S T R U K T U R A  
 ŁUKASZ ZGLIŃSKI SP.K.  
 WYZWOLENIA 27/213  
 43-190 MIKOŁÓW  
 www.projektstruktura.pl

PROJEKTANT SPEC PODPIS  
 mgr inż. arch. Tomasz Piłorz  
 05/OPOKK/2018

WSPÓŁPRACA  
 mgr inż. Łukasz Zgliński SLK/8646/PWBKb/19  
 mgr inż. Patrycja Szewczyk

SPRAWDZIŁ

TYTUŁ RYSUNKU  
**ELEWACJA ZACHODNIA**  
**- KOLORYSTYKA**

DATA	SKALA	RE/STR
2024-09	1:100	00
FAZA	BRANŻA	NR
<b>PB</b>	<b>ARCH.</b>	<b>A-13</b>

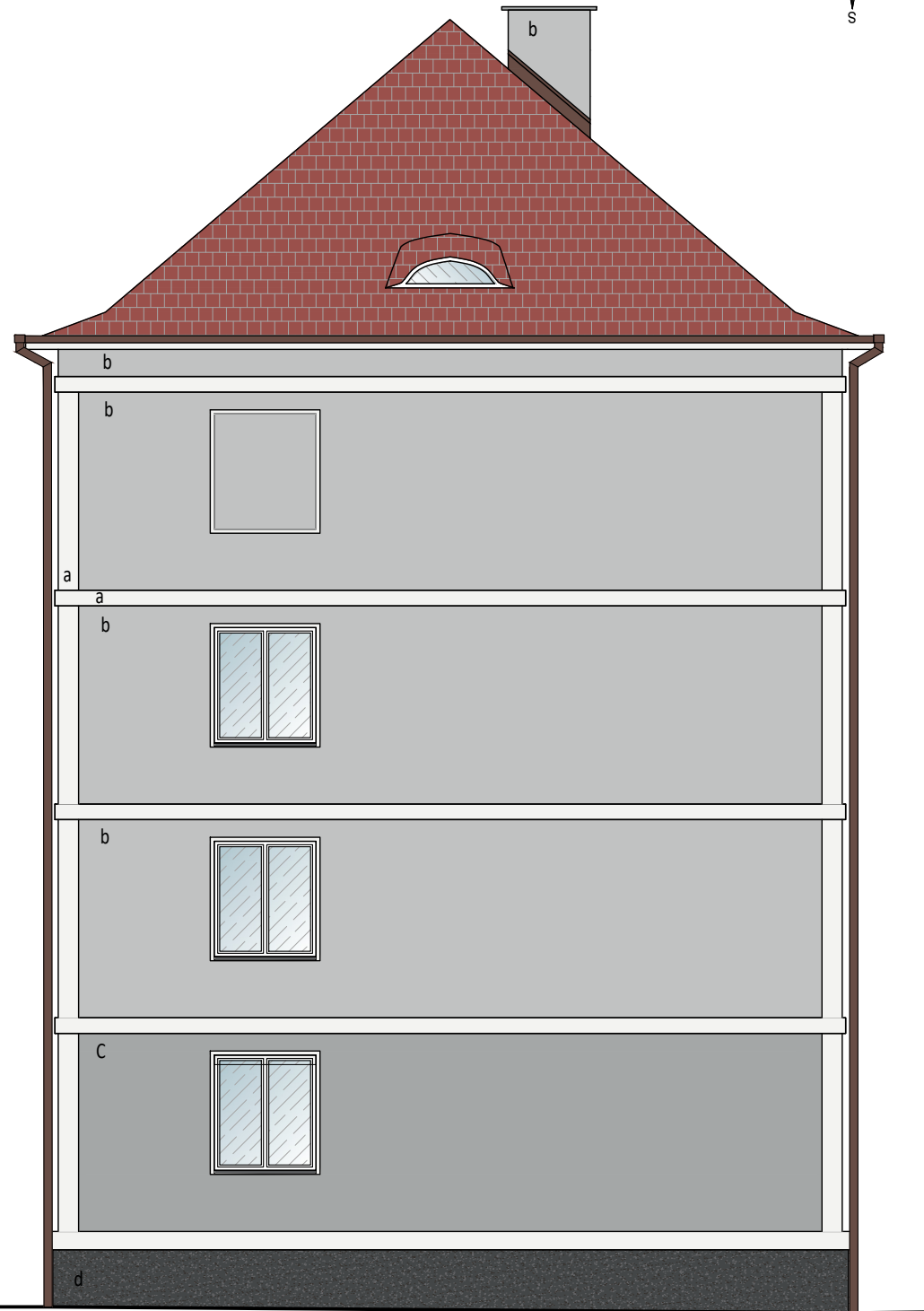
## KOLORYSTYKA:

- |  |  |
|--|--|
| <p><b>a</b></p> <p>TYNK CIENKOWARSTWOWY<br/>         GZYMSY, LIZENY, OPASKI<br/>         KOLOR: BIAŁY RAL 9003</p> | <p><b>c</b></p> <p>TYNK CIENKOWARSTWOWY<br/>         ODCIEŃ CIEMNY<br/>         KOLOR: CAPAROL VENATO 40</p> |
| <p><b>b</b></p> <p>TYNK CIENKOWARSTWOWY<br/>         ODCIEŃ JASNY<br/>         KOLOR: CAPAROL VENATO 50</p>        | <p><b>d</b></p> <p>TYNK MOZAIKOWY<br/>         COKÓŁ<br/>         KOLOR: CAPAROL CL/SR</p>                   |
- OBRÓBKI BLACHARSKIE, ORYNNOWANIE - KOLOR RAL 8017  
 PARAPETY, BALUSTRADY - KOLOR RAL 7024

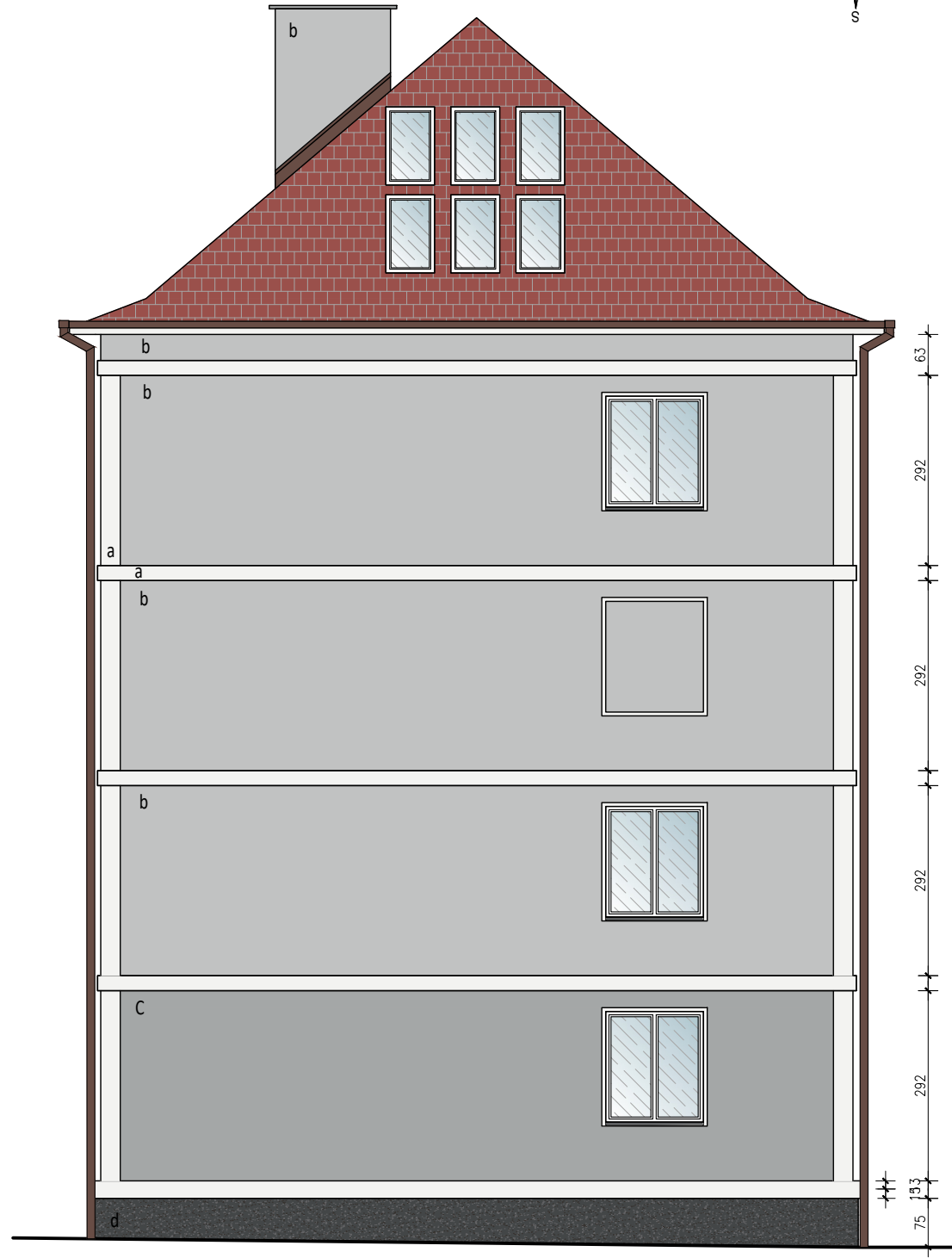
UWAGA:  
 - Remont należy wykonać z materiałów nierozprzestrzeniających ognia (NRO)  
 - Granice niewymiarowanych barw wyznaczają charakterystyczne punkty budynku (linia parapetów, cokół, krawędzie).  
 - Ze względów poligraficznych mogą wystąpić różnice w tonacji kolorystycznej rysunku w stosunku do oryginalnego wzornika. Dokładne ustalenie barw według oryginalnego wzornika kolorów.

2901

ELEWACJA POŁUDNIOWA



ELEWACJA POŁUDNIOWA



**KOLORYSTYKA:**

a	TYNK CIENKOWARSTWOWY GZYMSY, LIZENY, OPASKI KOLOR: BIAŁY RAL 9003	c	TYNK CIENKOWARSTWOWY ODCIEŃ CIEMNY RGB: 164,167,167 KOLOR: CAPAROL VENATO 40
b	TYNK CIENKOWARSTWOWY ODCIEŃ JASNY KOLOR: CAPAROL VENATO 50 RGB: 193,194,194	d	TYNK MOZAIKOWY COKÓŁ KOLOR: CAPAROL CI/SR
OBRÓBKI BLACHARSKIE, ORYNNOWANIE - KOLOR RAL 8017 PARAPETY, BALUSTRADY - KOLOR RAL 7024			

**UWAGA:**  
 - Remont należy wykonać z materiałów nierozprzestrzeniających ognia (NRO)  
 - Granice niewymiarowanych barw wyznaczają charakterystyczne punkty budynku (linia parapetów, cokół, krawędzie).  
 - Ze względów poligraficznych mogą wystąpić różnice w tonacji kolorystycznej rysunku w stosunku do oryginalnego wzornika. Dokładne ustalenie barw według oryginalnego wzornika kolorów.

BUDYNEK MIESZKALNY WIELORODZINNY  
 ADRES, DZIAŁKA:  
 UL. CICHA 2-4, UL. CIENISTA 9-15,  
 UL. CZARNIECKIEGO 1-3  
 43-100 TYCHY  
 DZIAŁKA NR 3216/33  
 ID. DZIAŁKI: 247701\_1.0001.AR\_2.3216/33

INWESTOR:  
 WSPÓLNOTA MIESZKANIOWA NR 7/V NIERUCHOMOŚCI  
 PRZY UL. CICHA 2-4, UL. CIENISTA 9-15,  
 UL. CZARNIECKIEGO 1-3, 43-100 TYCHY  
 Ul. Filaretów 31, 43-100 Tychy

JEDNOSTKA PROJEKTOWA:  
  
**STRUKTURA**  
 PRACOWNIA PROJEKTOWA  
 S T R U K T U R A  
 ŁUKASZ ZGLIŃSKI SP.K.  
 WYZWOLENIA 27/213  
 43-190 MIKOŁÓW  
 www.projektstruktura.pl

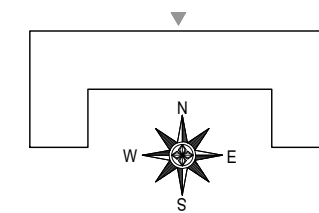
PROJEKTANT	SPEC	PODPIS
mgr inż. arch. Tomasz Piłorz		
05/OPOKK/2018		

WSPÓŁPRACA  
 mgr inż. Łukasz Zgliński SLK/8646/PWBKb/19  
 mgr inż. Patrycja Szewczyk

SPRAWDZIŁ  
  
 TYTUŁ RYSUNKU

ELEWACJA POŁUDNIOWA  
 - KOLORYSTYKA

DATA	SKALA	RE/STR
2024-09	1:100	00
FAZA	BRANŻA	NR
PB	ARCH.	A-14



### ELEWACJA WSCHODNIA



### KOLORYSTYKA:

<b>a</b>	TYNK CIENKOWARSTWOWY GZYMSY, LIZENY, OPASKI KOLOR: BIAŁY RAL 9003	<b>c</b>	TYNK CIENKOWARSTWOWY ODCIEN CIEMNY KOLOR: CAPAROL VENATO 40
<b>b</b>	TYNK CIENKOWARSTWOWY ODCIEN JASNY KOLOR: CAPAROL VENATO 50	<b>d</b>	TYNK MOZAIKOWY COKÓŁ KOLOR: CAPAROL CL/SR

OBRÓBKI BLACHARSKIE, ORYNNOWANIE - KOLOR RAL 8017  
PARAPETY, BALUSTRADY - KOLOR RAL 7024

UWAGA:  
- Remont należy wykonać z materiałów nierozprzestrzeniających ognia (NRO)  
- Granice niewymiarowanych barw wyznaczają charakterystyczne punkty budynku (linia parapetów, cokół, krawędzie).  
- Ze względów poligraficznych mogą wystąpić różnice w tonacji kolorystycznej rysunku w stosunku do oryginalnego wzornika. Dokładne ustalenie barw według oryginalnego wzornika kolorów.

BUDYNEK MIESZKALNY WIELORODZINNY  
ADRES, DZIAŁKA:  
UL. CICHA 2-4, UL. CIENISTA 9-15,  
UL. CZARNIECKIEGO 1-3  
43-100 TYCHY  
DZIAŁKA NR 3216/33  
ID. DZIAŁKI: 247701\_1.0001.AR\_2.3216/33

INWESTOR:  
WSPÓLNOTA MIESZKANIOWA NR 7/V NIERUCHOMOŚCI  
PRZY UL. CICHA 2-4, UL. CIENISTA 9-15,  
UL. CZARNIECKIEGO 1-3, 43-100 TYCHY  
Ul. Filaretów 31, 43-100 Tychy

JEDNOSTKA PROJEKTOWA:  
**STRUKTURA**  
PRACOWNIA PROJEKTOWA  
STRUKTURA  
ŁUKASZ ZGLIŃSKI SP.K.  
WYZWOLENIA 27/213  
43-190 MIKOŁÓW  
www.projektstruktura.pl

PROJEKTANT	SPEC	PODPIS
mgr inż. arch. Tomasz Pilorz 05/OPOKK/2018		

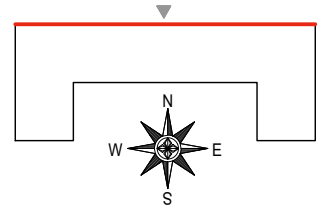
WSPÓŁPRACA  
mgr inż. Łukasz Zgliński SLK/8646/PWBKb/19  
mgr inż. Patrycja Szewczyk

SPRAWDZIŁ

TYTUŁ RYSUNKU  
ELEWACJA WSCHODNIA  
- KOLORYSTYKA

DATA	SKALA	RE/STR
2024-09	1:150	00
FAZA	BRANŻA	NR
PB	ARCH.	A-15

# ELEWACJA PÓŁNOCNA



BUDYNEK MIESZKALNY WIELORODZINNY

ADRES, DZIAŁKA:  
UL. CICHĄ 2-4, UL. CIENISTĄ 9-15,  
UL. CZARNIECKIEGO 1-3  
43-100 TYCHY  
DZIAŁKA NR 3216/33  
ID. DZIAŁKI: 247701\_1.0001.AR\_2.3216/33

INWESTOR:  
WSPÓLNOTA MIESZKANIOWA NR 7/V NIERUCHOMOŚCI  
PRZY UL. CICHĄ 2-4, UL. CIENISTĄ 9-15,  
UL. CZARNIECKIEGO 1-3, 43-100 TYCHY  
Ul. Filaretów 31, 43-100 Tychy

JEDNOSTKA PROJEKTOWA:  
  
PRACOWNIA PROJEKTOWA  
S T R U K T U R A  
LUKASZ ZGLIŃSKI SP.K.  
WYZWOLENIA 27/213  
43-190 MIKOŁÓW  
www.projektstruktura.pl

PROJEKTANT SPEC PODPIS  
mgr inż. arch. Tomasz Pilorz  
05/OPOKK/2018

WSPÓŁPRACA  
mgr inż. Łukasz Zgliński SLK/8646/PWBKb/19  
mgr inż. Patrycja Szewczyk

SPRAWDZIŁ

TYTUŁ RYSUNKU

ELEWACJA PÓŁNOCNA  
- KOLORYSTYKA

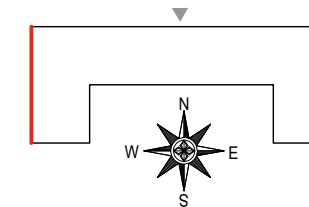
DATA	SKALA	RE/STR
2024-09	1:200	00
FAZA	BRANŻA	NR
PB	ARCH.	A-16

## KOLORYSTYKA:

<b>a</b>	TYNK CIENKOWARSTWOWY GZYMSY, LIZENY, OPASKI KOLOR: BIAŁY RAL 9003	<b>c</b>	TYNK CIENKOWARSTWOWY ODCIEŃ CIEMNY KOLOR: CAPAROL VENATO 40
<b>b</b>	TYNK CIENKOWARSTWOWY ODCIEŃ JASNY KOLOR: CAPAROL VENATO 50	<b>d</b>	TYNK MOZAIKOWY COKÓŁ KOLOR: CAPAROL CL/SR
OBRÓBKI BLACHARSKIE, ORYNNOWANIE - KOLOR RAL 8017 PARAPETY, BALUSTRADY - KOLOR RAL 7024			

UWAGA:  
- Remont należy wykonać z materiałów nierozprzestrzeniających ognia (NRO)  
- Granice niezwymlarowanych barw wyznaczają charakterystyczne punkty budynku (linia parapetów, cokół, krawędzie).  
- Ze względów poligraficznych mogą wystąpić różnice w tonacji kolorystycznej rysunku w stosunku do oryginalnego wzornika. Dokładne ustalenie barw według oryginalnego wzornika kolorów.





## ELEWACJA ZACHODNIA



### KOLORYSTYKA:

<p><b>a</b></p> <p>TYNK CIENKOWARSTWOWY GZYMSY, LIZENY, OPASKI KOLOR: BIAŁY RAL 9003</p>	<p><b>c</b></p> <p>TYNK CIENKOWARSTWOWY ODCIĘN CIEMNY KOLOR: CAPAROL VENATO 40</p>
<p><b>b</b></p> <p>TYNK CIENKOWARSTWOWY ODCIĘN JASNY KOLOR: CAPAROL VENATO 50</p>	<p><b>d</b></p> <p>TYNK MOZAIKOWY COKÓŁ KOLOR: CAPAROL CL/SR</p>
<p>OBRÓBKI BLACHARSKIE, ORYNNOWANIE - KOLOR RAL 8017 PARAPETY, BALUSTRADY - KOLOR RAL 7024</p>	

UWAGA:  
 - Remont należy wykonać z materiałów nierozprzestrzeniających ognia (NRO)  
 - Granice niezwymlarowanych barw wyznaczają charakterystyczne punkty budynku (linia parapetów, cokół, krawędzie).  
 - Ze względu na poligraficzne mogą wystąpić różnice w tonacji kolorystycznej rysunku w stosunku do oryginalnego wzornika. Dokładne ustalenie barw według oryginalnego wzornika kolorów.

BUDYNEK MIESZKALNY WIELORODZINNY

ADRES, DZIAŁKA:  
 UL. CICHA 2-4, UL. CIENISTA 9-15,  
 UL. CZARNIECKIEGO 1-3  
 43-100 TYCHY  
 DZIAŁKA NR 3216/33  
 ID. DZIAŁKI: 247701\_1.0001.AR\_2.3216/33

INWESTOR:  
 WSPÓLNOTA MIESZKANIOWA NR 7/V NIERUCHOMOŚCI  
 PRZY UL. CICHA 2-4, UL. CIENISTA 9-15,  
 UL. CZARNIECKIEGO 1-3, 43-100 TYCHY  
 Ul. Filaretów 31, 43-100 Tychy

JEDNOSTKA PROJEKTOWA:  
  
**STRUKTURA**  
 PRACOWNIA PROJEKTOWA  
 S T R U K T U R A  
 LUKASZ ZGLIŃSKI SP.K.  
 WYZWOLENIA 27/213  
 43-190 MIKOŁÓW  
 www.projektstruktura.pl

PROJEKTANT	SPEC	PODPIS
mgr inż. arch. Tomasz Pilorz		
05/OPOKK/2018		

WSPÓŁPRACA  
 mgr inż. Łukasz Zgliński SLK/8646/PWBKb/19  
 mgr inż. Patrycja Szewczyk

SPRAWDZIŁ

TYTUŁ RYSUNKU  
**ELEWACJA ZACHODNIA**  
**- KOLORYSTYKA**

DATA	SKALA	RE/STR
2024-09	1:150	00
FAZA	BRANŻA	NR
<b>PB</b>	<b>ARCH.</b>	<b>A-17</b>