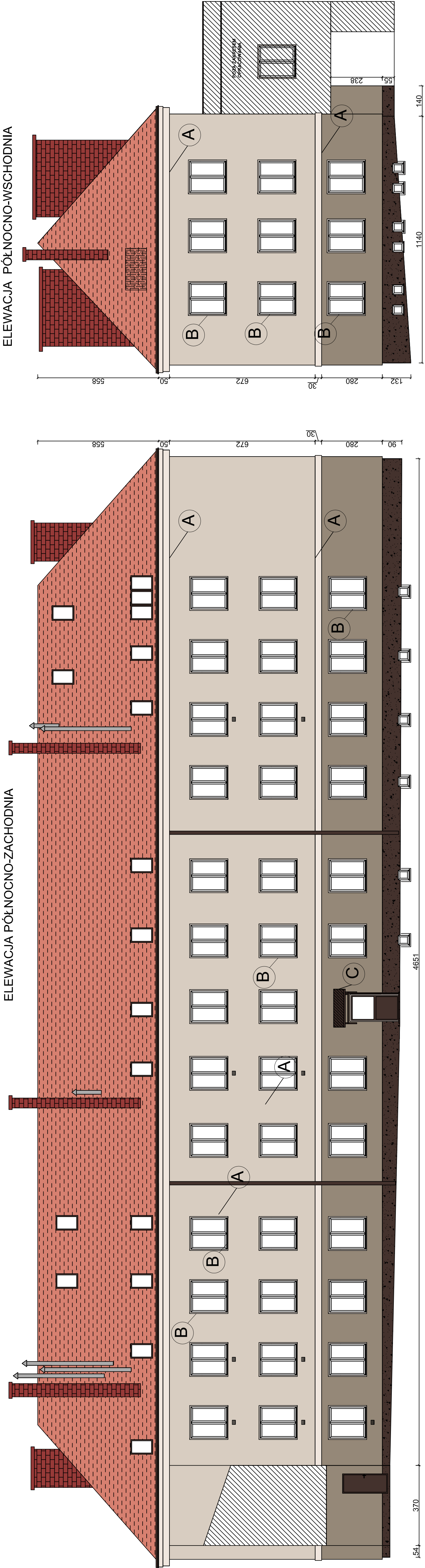


ELEWACJA PÓŁNOCNO-ZACHODNIA

ELEWACJA PÓŁNOCNO-WSCHODNIA

MATERIAŁ Y:

1. Ściany zewnętrzne
- 1.1. Płyty styropianowe Termo Organika Gold Fasada gr.14 cm
- 1.2. Tynk silikonowy do nakładania ręcznego
- 1.3. Parapety okienne, obróbki blacharskie, rury spustowe, rynny
- blacha ocynkowana powlekana poliestrem 0,7 mm
2. Ściany zewnętrzne - cokół
- 2.1. Płyty styropianowe Termo Organika Gold Fundament gr. 8 cm
- 2.2. Tynk silikonowy o nakładaniu ręcznego
- 2.3. Parapety okienne, obróbki blacharskie, rury spustowe, rynny
- blacha ocynkowana powlekana poliestrem 0,7 mm
- KOLORYSTYKA
- TYNK SILIKONOWY CAPAROL 1,5 MM
- KOLOR CAPAROL PALAZZO 60
- TYNK SILIKONOWY CAPAROL 1,5 MM
- KOLOR CAPAROL PALAZZO 115
- TYNK SILIKONOWY CAPAROL 1,5 MM
- KOLOR CAPAROL PALAZZO 100
- TYNK MOZAIKOWY CAPAROL
- KOLOR CD-35
- OBROBKI BLACHARSKIE , RURY SPUSTOWE,
- RYNNY, BALUSTARDY
- BLACHA OCYNKOWANA POWLEKANA
- POLIESTREM GR. 0,70 MM




Parapety podlegają wymianie na odpowiednio szersze z blachy ocynkowanej powlekanej poliestrem gr. 0,7 mmj gr. 0,7 mm
Na ościeżach okien i drzwi zastosować styropian grub. 3 cm
Obróbki blacharskie podlegają wymianie na odpowiednio szersze z blachy ocynkowanej powlekanej poliestrem gr. 0,7 mm

UWAGA
Z powodu ograniczeń procesu drukowania, kolory są zbliżone i należy je traktować jako poglądowe

1. Wykonać replifikację grzymsów , przez przyklejenie warstwy styropianu gr. 3-5 cm.
2. Następnie wykonać warstwę zbrojącą wraz wyprawą tynkarską

1. Wykonać odwróceniu opaski wokół okienne wraz podokienkami poprzez przyklejenie warstwy styropianu 2-3 cm
2. Następnie wykonać warstwę zbrojącą wraz wyprawą tynkarską.

1.Zadaszenia należy zdemontować w ostrożny sposób - montaż pierwotnego zadaszenia po wykonaniu termomodernizacji.

 <div>MIASTOPROJEKT ZABRZE UL. WOLNOŚCI 94, 41-800 ZABRZE</div>		INWESTOR		WSPÓLNOTA MIESZKANIOWA TYCHY, UL. BATOREGO 41-45	
LOKALIZACJA		PRZEDMOT RYSUNKU		TYCHY, UL. BATOREGO 41-45	
ELEWACJA PÓŁNOCNO-WSCHODNIA, PÓŁNOCNO-ZACHODNIA		BRANŻA		ARCHITEKTURA	
PROJEKTANTSPRZEWIDUJĄCY		SKALA		DATA	
mgr inż. Krzysztof Górski		PÓDPRIS		NR RYS.	
mgr inż. Rafał Groszek		PÓDPRIS		PAŹDZIERNIK 2016	
		PÓDPRIS		1:100	
				1	