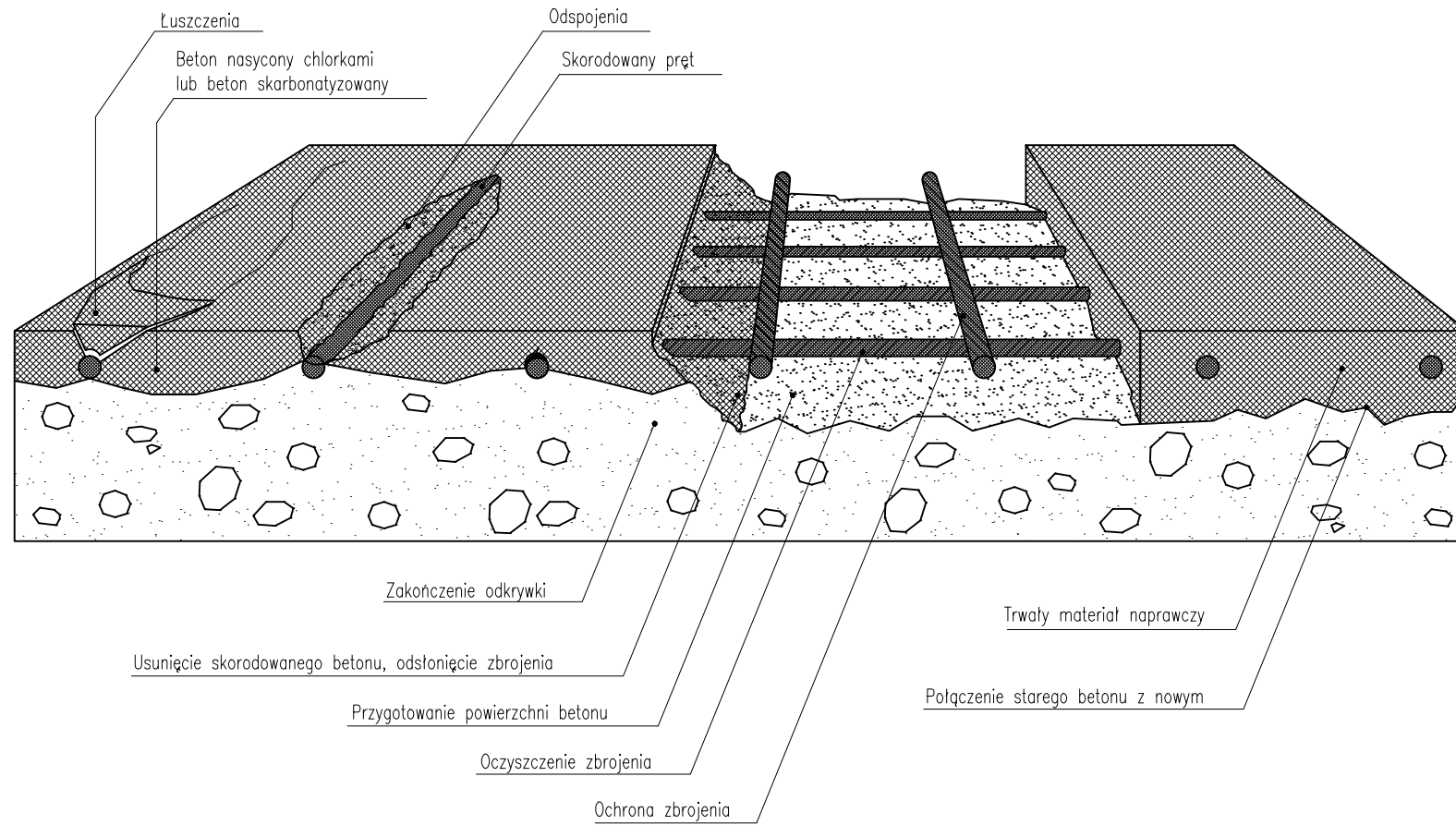
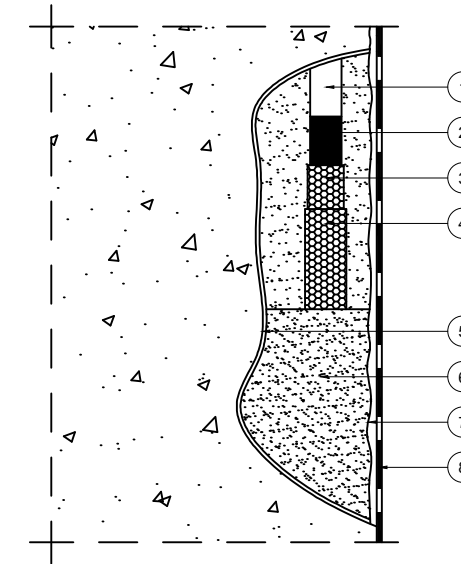


System PCC – naprawa konstrukcji żelbetowej:  
Przygotowanie powierzchni

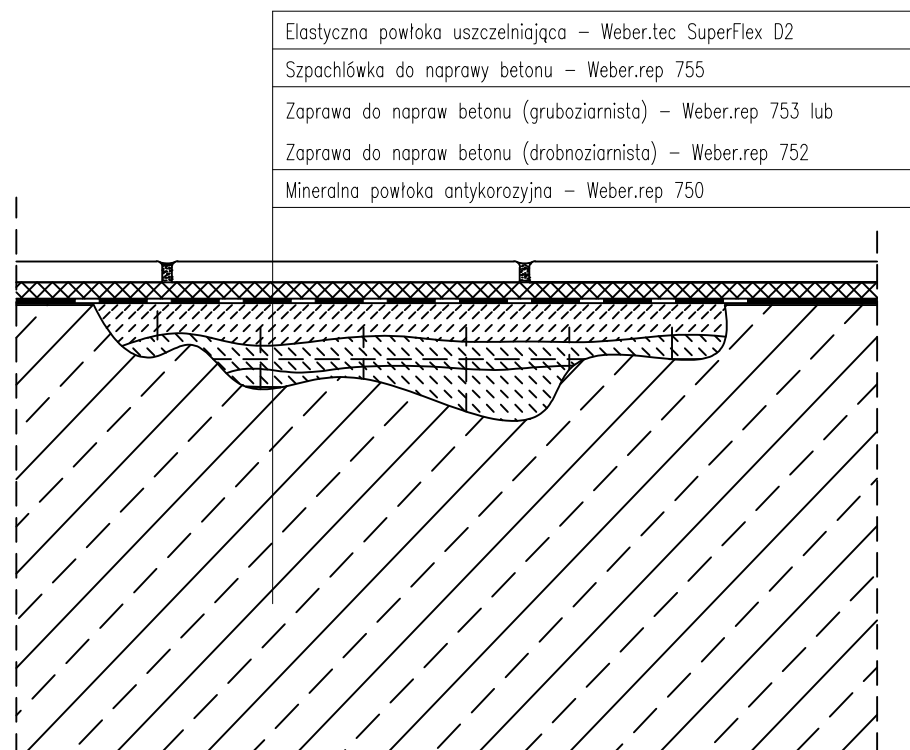


Zabezpieczenie stali zbrojeniowej  
i wypełnienie ubytków

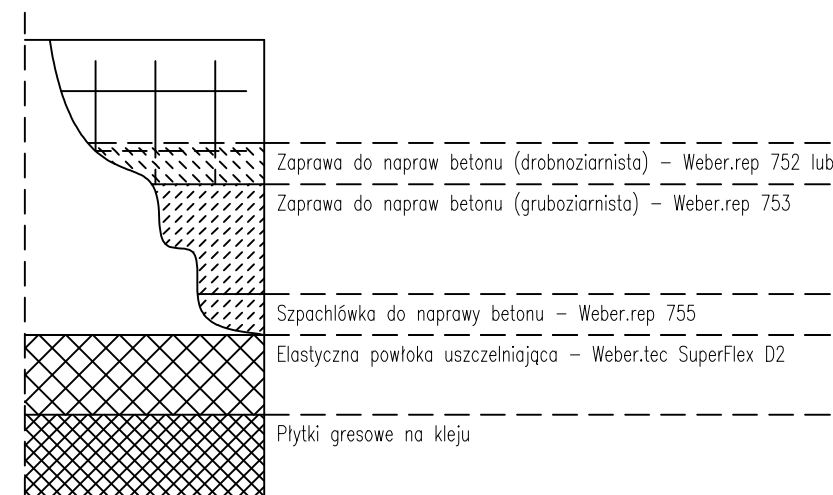


1. Odstoniony, skorodowany pręt zbrojeniowy
2. Oczyszczony z produktów korozji i odtłuszczony pręt zbrojeniowy
3. Mineralna powłoka antykorozyjna (I warstwa) – Weber.rep 750
4. Mineralna powłoka antykorozyjna (II warstwa) – Weber.rep 750
5. Warstwa szczipna – Weber.rep 751
6. Zaprawa do napraw betonu (gruboziarnista) – Weber.rep 753 lub Zaprawa do napraw betonu (gruboziarnista) – Weber.rep 752
7. Szpachlówka do naprawy betonu – Weber.rep 755
8. Elastyczna powłoka uszczelniająca – Weber.tec SuperFlex D2

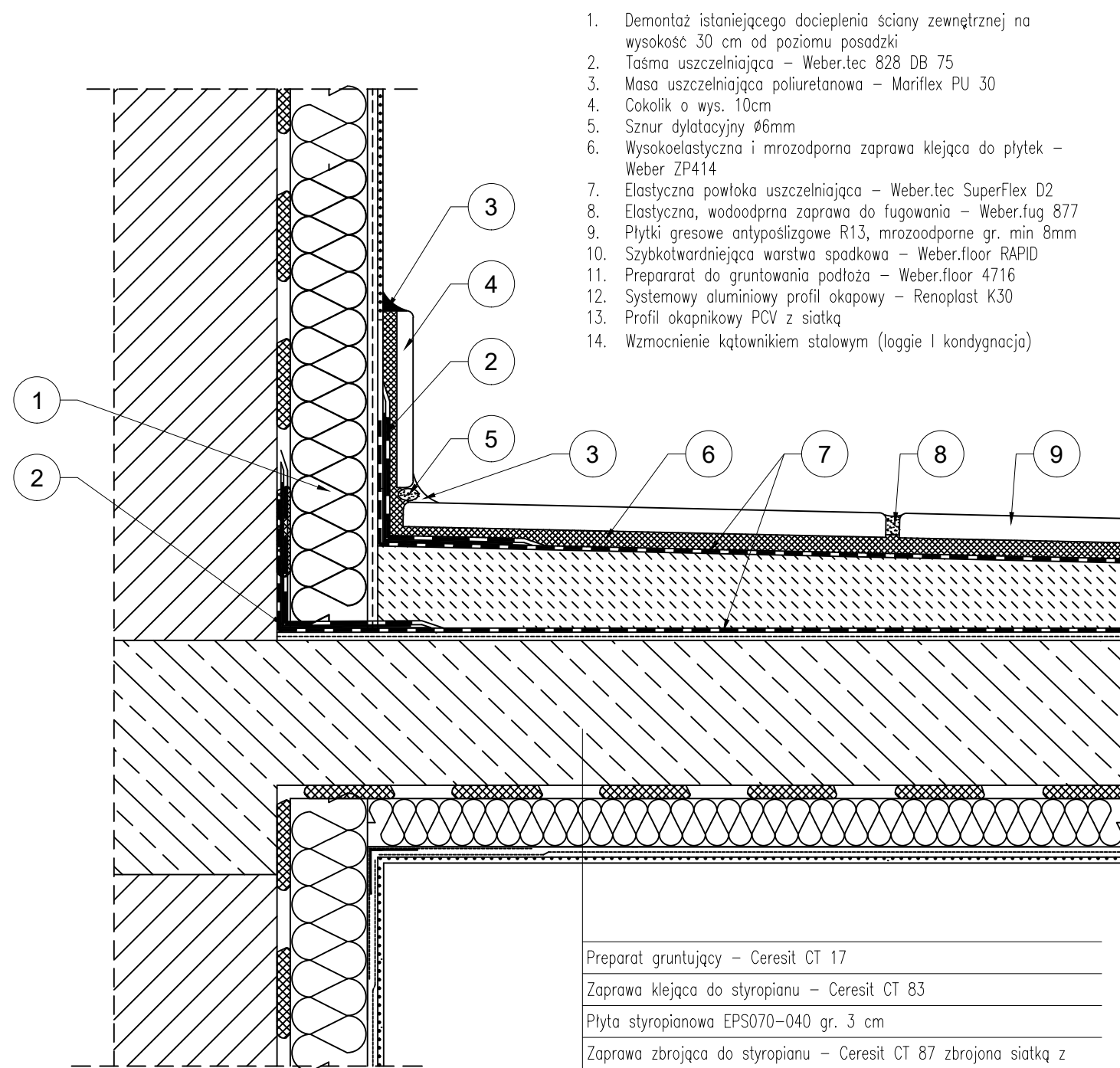
Przekrój pionowy przez płytę żelbetową



Widok z góry

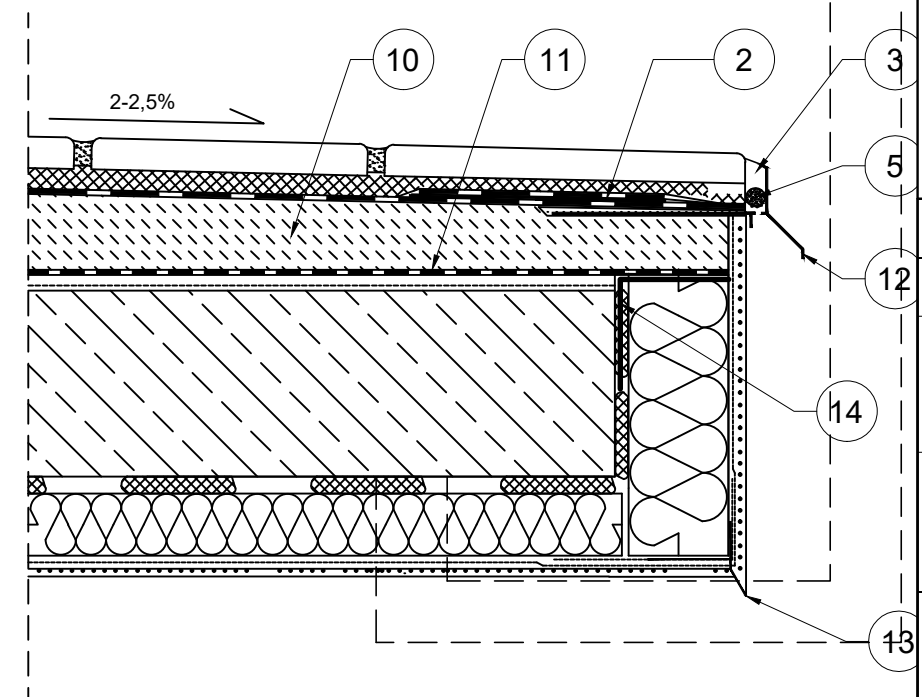


BUDYNEK MIESZKALNY WIELORODZINNY		
ADRES, DZIAŁKA: AL. NIEPODLEGŁOŚCI 110 43-100 TYCHY DZIAŁKA NR 1009/32 ID. DZIAŁKI: 247701_1.0006.AR_1.1009/32		
INWESTOR: WSPÓLNOTA MIESZKANIOWA NR 24/IV NIERUCHOMOŚCI PRZY AL. NIEPODLEGŁOŚCI 110 Ul. Filaretów 31 43-100 Tychy		
JEDNOSTKA PROJEKTOWA:	PRACOWNIA PROJEKTOWA S T R U K T U R A L Ū K A S Z Z G L I Ń S K I S P . K . W Y Z W O L E N I A 2 7 / 2 1 3 4 3 - 1 9 0 M I K O Ł Ó W www.projektstruktura.pl	
PROJEKTANT	SPEC	PODPIS
mgr inż. Łukasz Zgliński SLK/8646/PWBkb/19	K.	
WSPÓŁPRACA		
SPRAWDZIŁ		
TYTUŁ RYSUNKU NAPRAWA PŁYT BALKONOWYCH		
DATA	SKALA	RE/STR
2024-12	-	00
FAZA	BRANŻA	NR
PBW	K	K-10



1. Demontaż istniejącego docieplenia ściany zewnętrznej na wysokość 30 cm od poziomu posadzki
2. Taśma uszczelniająca – Weber.tec 828 DB 75
3. Masa uszczelniająca poliuretanowa – Mariflex PU 30
4. Cokolik o wys. 10cm
5. Sznur dylatacyjny  $\varnothing 6\text{mm}$
6. Wysokoelastyczna i mrozoodporna zaprawa klejąca do płytek – Weber ZP414
7. Elastyczna powłoka uszczelniająca – Weber.tec SuperFlex D2
8. Elastyczna, wodoodporna zaprawa do fugowania – Weber.fug 877
9. Płytki gresowe antypoślizgowe R13, mrozoodporne gr. min 8mm
10. Szybkotwardniejąca warstwa spadkowa – Weber.floor RAPID
11. Preparat do gruntowania podłoża – Weber.floor 4716
12. Systemowy aluminiowy profil okapowy – Renoplast K30
13. Profil okapnikowy PCV z siatką
14. Wzmocnienie kątownikiem stalowym (loggie I kondygnacja)

- Preparat gruntujący – Ceresit CT 17
- Zaprawa klejąca do styropianu – Ceresit CT 83
- Płyta styropianowa EPS070-040 gr. 3 cm
- Zaprawa zbrojąca do styropianu – Ceresit CT 87 zbrojona siatką z włókna szklanego
- Farba gruntująca – Ceresit CT 16
- Tynk cienkowarstwy silikonowy – Ceresit CT 74



BUDYNEK MIESZKALNY WIELORODZINNY		
ADRES, DZIAŁKA: AL. NIEPODLEGŁOŚCI 110 43-100 TYCHY DZIAŁKA NR 1009/32 ID. DZIAŁKI: 247701_1.0006.AR_1.1009/32		
INWESTOR: WSPÓLNOTA MIESZKANIOWA NR 24/IV NIERUCHOMOŚCI PRZY AL. NIEPODLEGŁOŚCI 110 Ul. Filaretów 31 43-100 Tychy		
JEDNOSTKA PROJEKTOWA:		PRACOWNIA PROJEKTOWA S T R U K T U R A ŁUKASZ ZGLIŃSKI SP.K. WYZWOLENIA 27/213 43-190 MIKOŁÓW www.projektstruktura.pl
PROJEKTANT	SPEC	PODPIS
mgr inż. Łukasz Zgliński SLK/8646/PWBkb/19	K.	
WSPÓŁPRACA		
SPRAWDZIŁ		
TYTUŁ RYSUNKU SZCZEGÓŁ REMONTU PŁYTY BALKONOWEJ		
DATA	SKALA	RE/STR
2024-12	1:5	00
FAZA	BRANŻA	NR
PBW	K	K-11