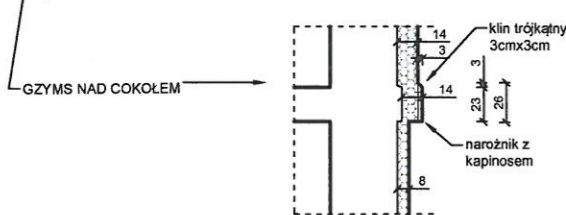


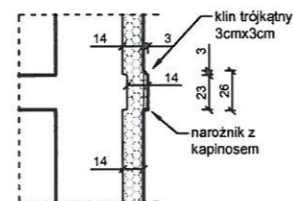
WIDOK 1



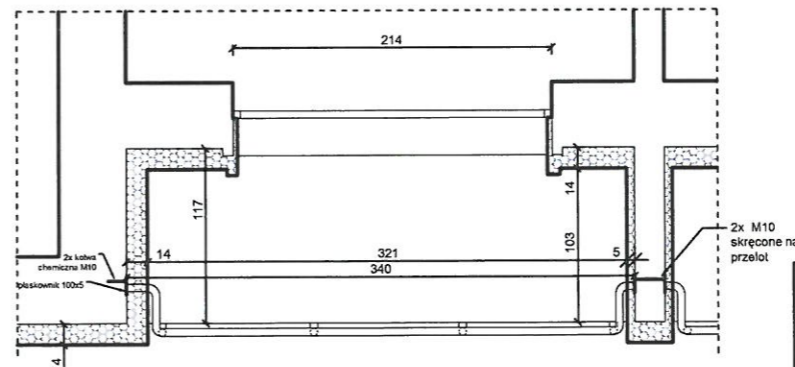
WIDOK 4



GZYMSY MIĘDZYKONDYGNACYJNE PONAD PARTEREM



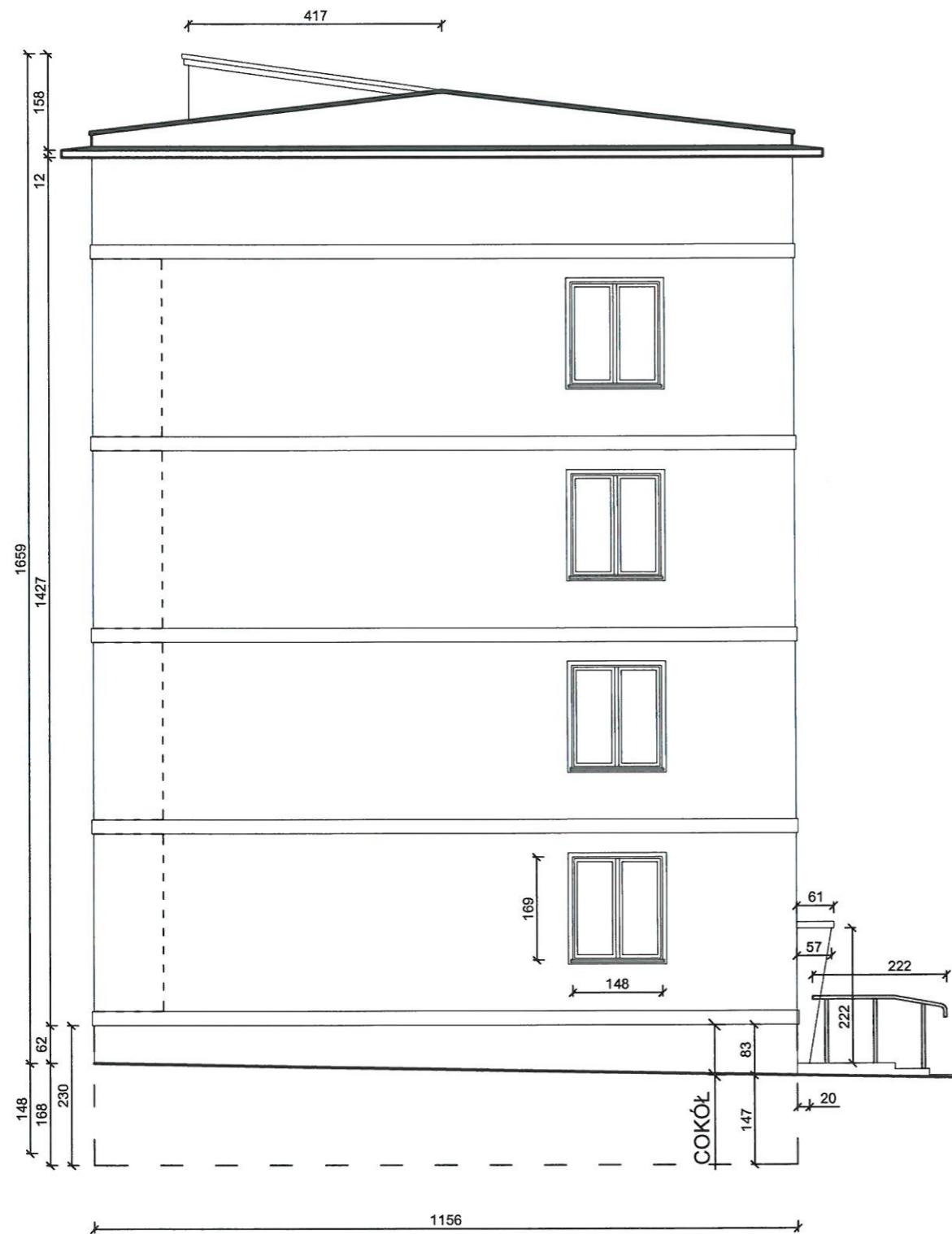
LOGGIA



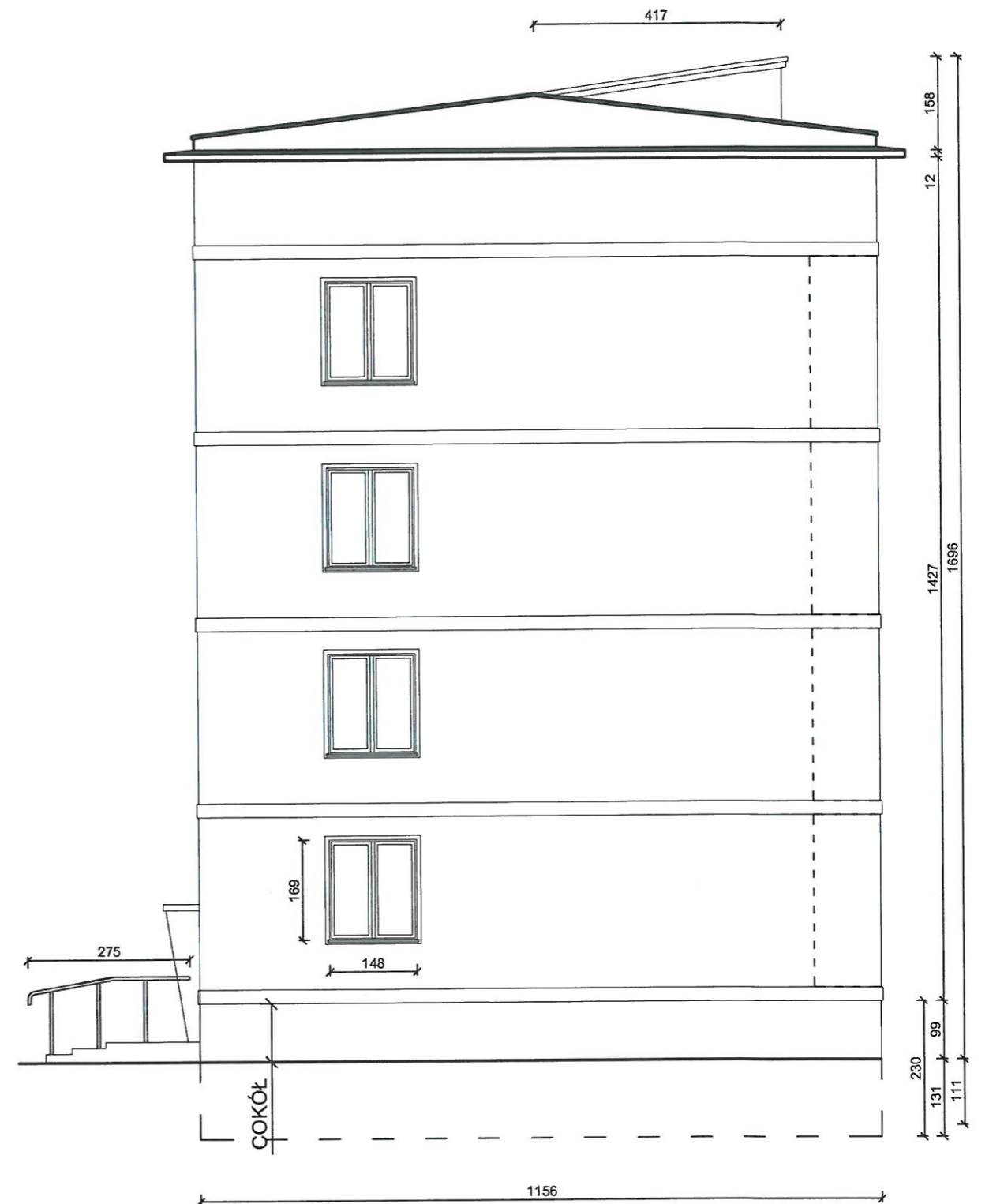
- ① ROLETY DO DOMONTAŻU
- ② SZAFKI I DRZWICZKI NA ELWACJI DO WYMIANY/ REMONTU

<b>Obiekt:</b> BUDYNEK MIESZKALNY WIELORODZINNY <b>Adres:</b> 43-100 TYCHY, UL. ELFÓW 15-21 <b>Inwestor:</b> WSPÓLNOTA MIESZKANIOWA PRZY UL. ELFÓW 15-21 W TYCHACH		<b>Nazwa rysunku:</b> <b>ELEWACJA INWENTARYZACJA</b>	
<b>Stadium:</b> PROJEKT BUDOWLANY <b>Bransz:</b> ARCHITEKTURA/KONSTRUKCJA	<b>Skala:</b> 1:200, 1:50 <b>Data wydania:</b> 02.2025	<b>Nr rys.:</b> A-01	<b>Rewizja:</b> 00 <b>Nr str.:</b> 40

WIDOK 2



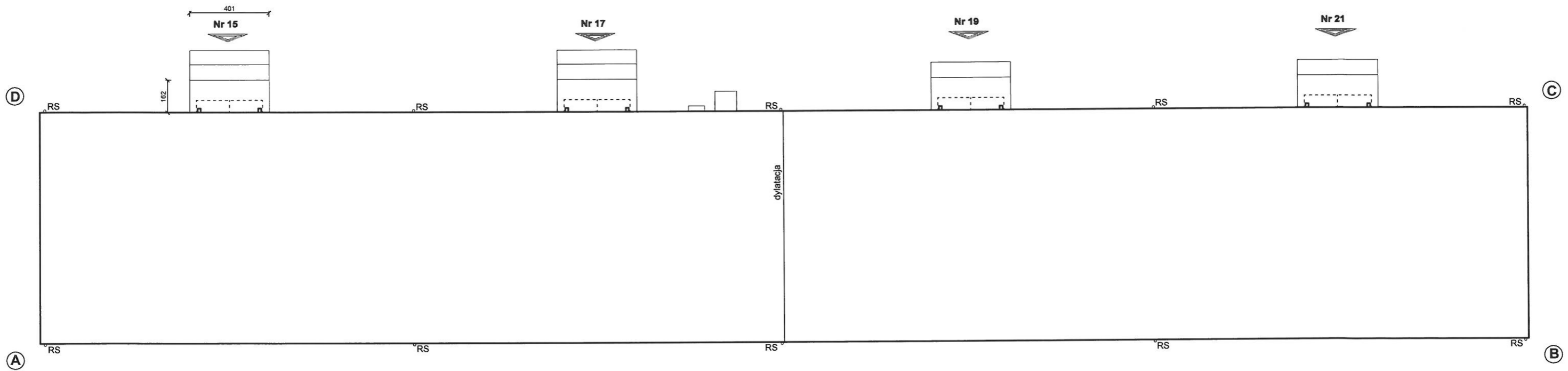
WIDOK 3



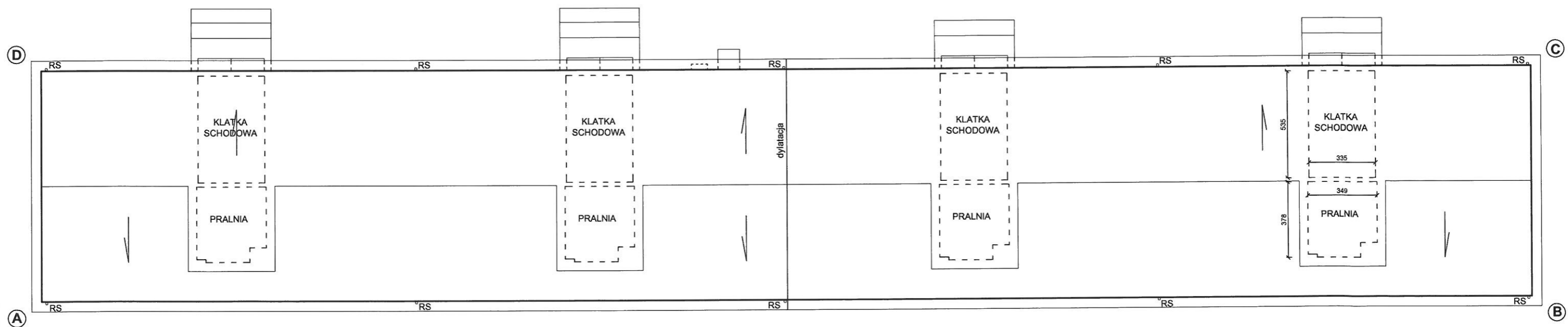
Obiekt: <b>BUDYNEK MIESZKALNY WIELORODZINNY</b>		Nazwa rysunku:	
Adres: 43-100 TYCHY, UL. ELFÓW 15-21		<b>ELEWACJA INWENTARYZACJA</b>	
Inwestor: WSPÓLNOTA MIESZKANIOWA PRZY UL. ELFÓW 15-21 W TYCHACH		Nr rys.:	
Stadium: PROJEKT BUDOWLANY	Skala: 1:100	Nr rys.: A-02	Rewizja: 00
Branża: ARCHITEKTURA/KONSTRUKCJA	Data wydania: 02.2025	Nr str.: 41	



RZUT PRZYZIEMIA



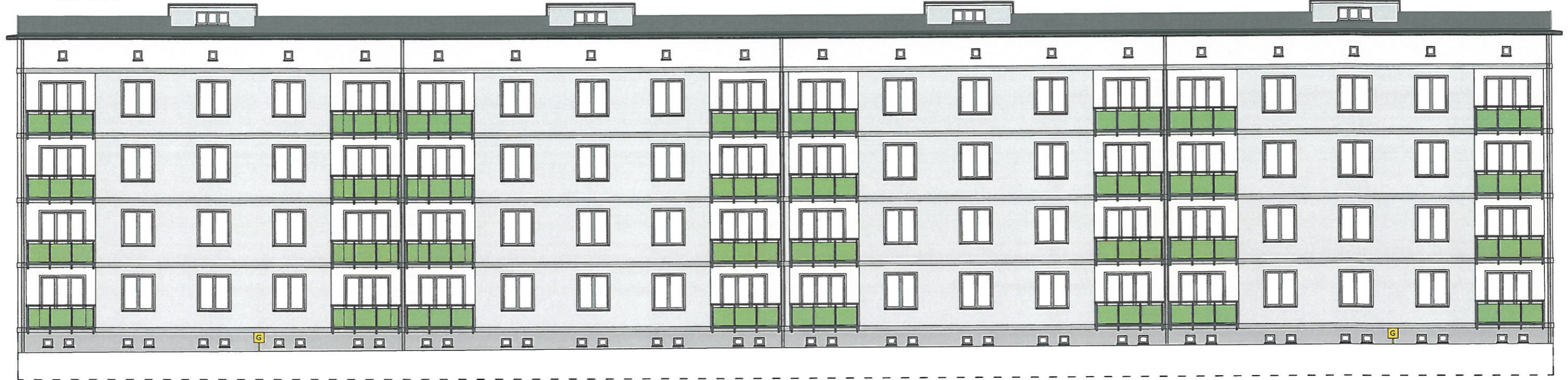
RZUT DACHU



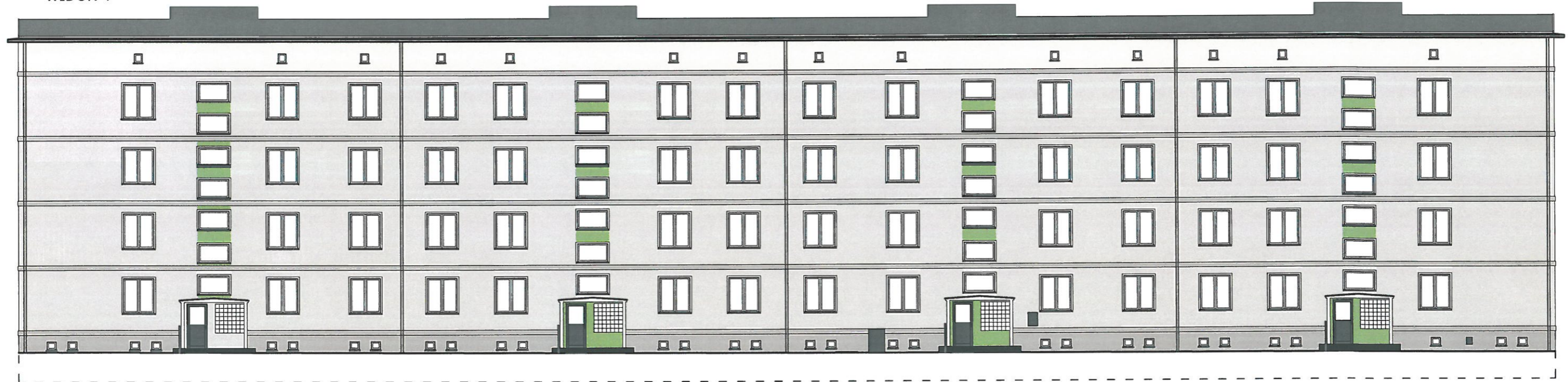
Obiekt: <b>BUDYNEK MIESZKALNY WIELORODZINNY</b>		Nazwa rysunku:	
Adres: <b>43-100 TYCHY, UL. ELFÓW 15-21</b>		<b>ELEWACJA INWENTARYZACJA</b>	
Inwestor: <b>WSPÓLNOTA MIESZKANIOWA PRZY UL. ELFÓW 15-21 W TYCHACH</b>			
Stadium: <b>PROJEKT BUDOWLANY</b>	Skala: <b>1:200</b>	Nr rys.: <b>A-03</b>	Rewizja: <b>00</b>
Branża: <b>ARCHITEKTURA/KONSTRUKCJA</b>	Data wydania: <b>02.2025</b>	Nr str.: <b>42</b>	



WIDOK 1



WIDOK 4



**UWAGA**

- PRZEDSTAWIONA NA RYSUNKACH KOLORYSTYKA ELEWACJI STANOWI JEDYNE TŁO POGŁADOWE. KOLORY NA WYDRUKU MOGĄ RÓŻNIĆ SIĘ ODCIENIEM OD RZECZYWISTEGO KOLORU TYNKU.
- KOLORYSTYKĘ ELEWACJI WYKONAĆ ZGODNIE Z RYSUNKAMI.
- PRZED MAŁOWANIEM WYKONAĆ PRÓBĘ NA KAWĄŁKU PŁYTY STYROPIANOWEJ (W MIARĘ MOŻLIWOŚCI RÓWNIEŻ NA NIEWIELKIEJ POWIERZCHNI PRZYGOTOWANEGO MURU)
- ZE WZGLĘDU NA CHARAKTER PRZEDSIĘWZIĘCIA PRZED PRZYSTĄPIENIEM DO REALIZACJI POSZCZEGÓLNYCH ETAPÓW INWESTYCJI NALEŻY SPRAWDZIĆ PODANE W PROJEKCIE WYMIARY, A TAKŻE NA BIEŻĄCO KONTROLOWAĆ ZGODNOŚĆ PRZYJĘTYCH ZAŁOŻEŃ ZE STANEM FAKTYCZNYM

**Kolorystyka:**

- Cokół, gzymsy międzykondygnacyjne - STO 37108
- Tło elewacji - STO 37110
- Elewacja w poziomie strychu, gzyms podrynnowy, opaski, obudowa wejść do budynku, loggie w płaszczyźnie drzwi balkonowych /jaśniejsze/ - STO 35237
- Wypełnienie balustrad - STO 36302
- Pokrycie dachowe - ciemnoszary
- Orynnowanie, balustrady, obróbki blacharskie i inne elementy metalowe na elewacji - RAL 7024
- Schody i podesty przed drzwiami wejściowymi - szary
- Płyty balkonów - okładzina gresowa szary/beż
- Drzwi wejściowe oraz okna piwnic - RAL 7024
- Okna klatki schodowej i strychów - biały

**UWAGA**

Przejścia kolorystyczne w narożach wklęsłych.

Obiekt: <b>BUDYNEK MIESZKALNY WIELORODZINNY</b> Adres: 43-100 TYCHY, UL. ELFÓW 15-21 Inwestor: WSPÓLNOTA MIESZKANIOWA PRZY UL. ELFÓW 15-21 W TYCHACH		Nazwa rysunku: <b>ELEWACJA PROJEKT</b>	
Stadium: PROJEKT BUDOWLANY Branża: ARCHITEKTURA/KONSTRUKCJA	Skala: 1:200, 1:50 Data wydania: 02.2025	Nr rys.: A-05	Rewizja: 00
		Nr str.: 44	



WIDOK 2

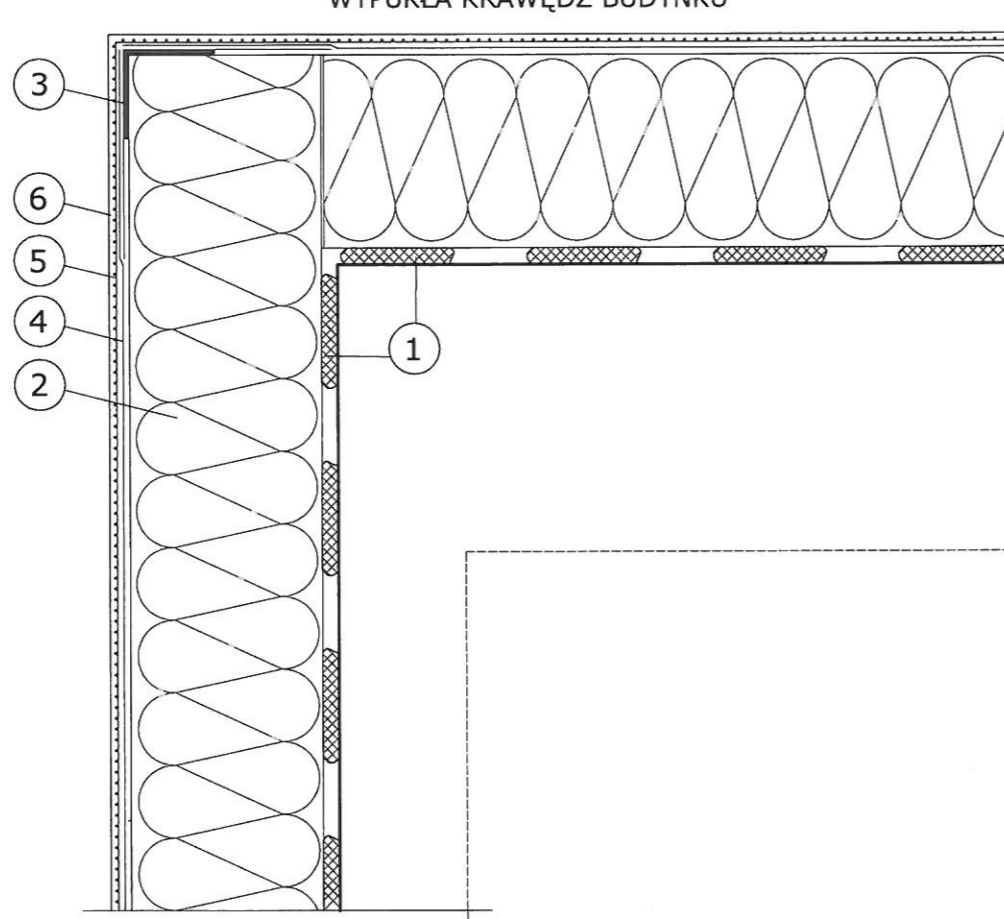


WIDOK 3



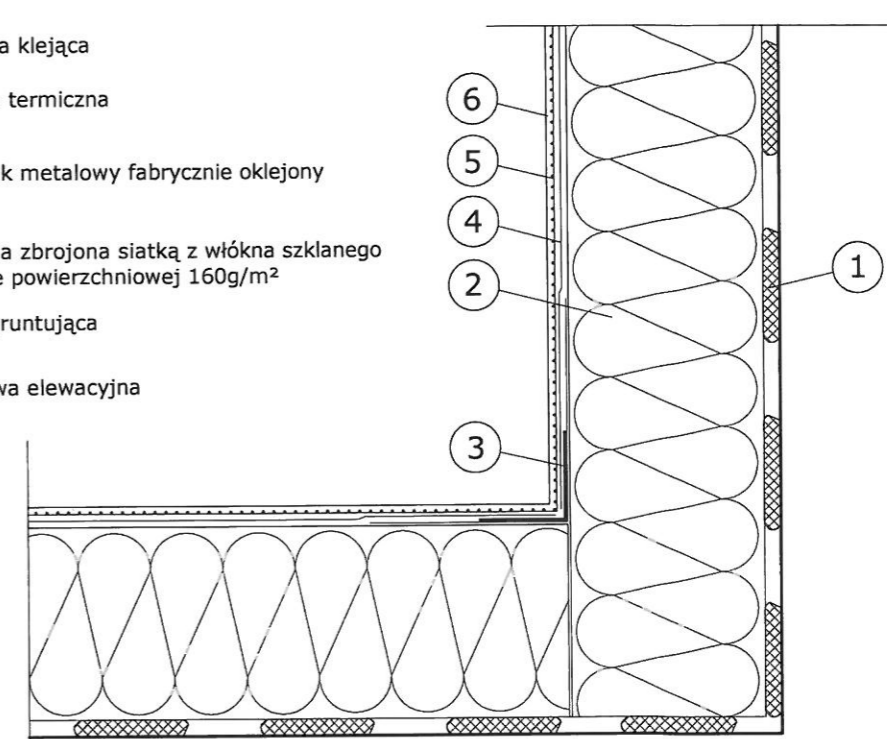
Obiekt: <b>BUDYNEK MIESZKALNY WIELORODZINNY</b>		Nazwa rysunku:	
Adres: 43-100 TYCHY, UL. ELFÓW 15-21		ELEWACJA PROJEKT	
Inwestor: WSPÓLNOTA MIESZKANIOWA PRZY UL. ELFÓW 15-21 W TYCHACH			
Stadium: PROJEKT BUDOWLANY	Skala: 1:100	Nr rys.: A-06	Rewizja: 00
Bransz: ARCHITEKTURA/KONSTRUKCJA	Data wydania: 02.2025		Nr str.: 46

WYPUKŁA KRAWĘDZ BUDYNKU

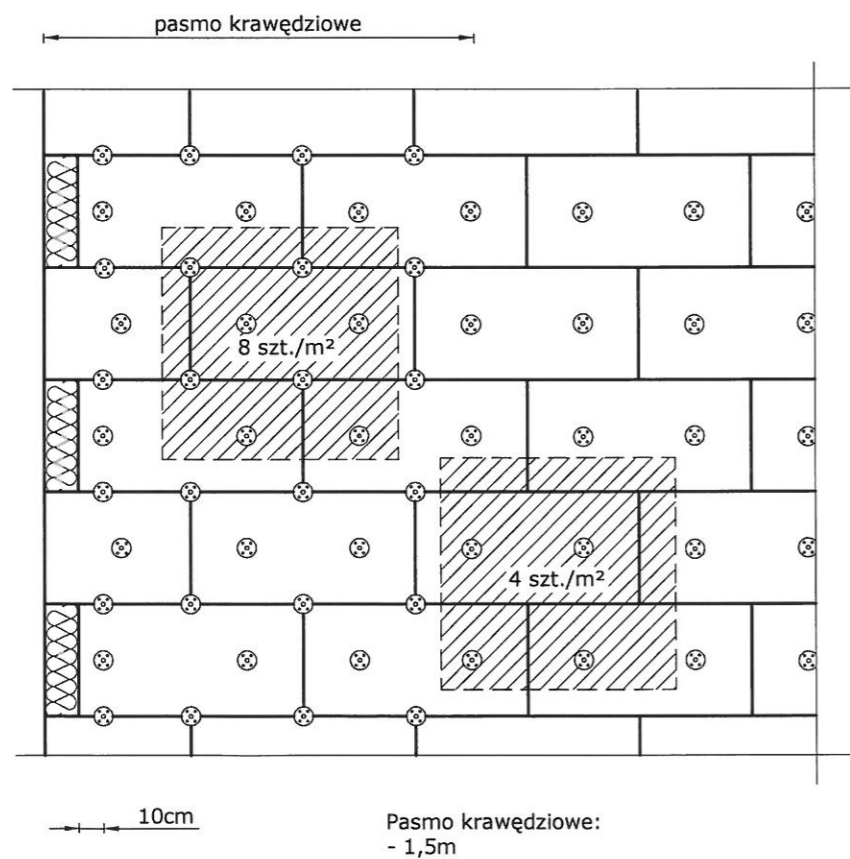


WKŁĘŚLA KRAWĘDZ BUDYNKU

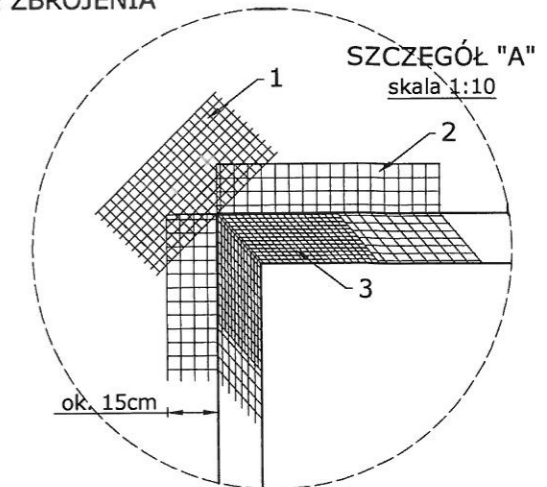
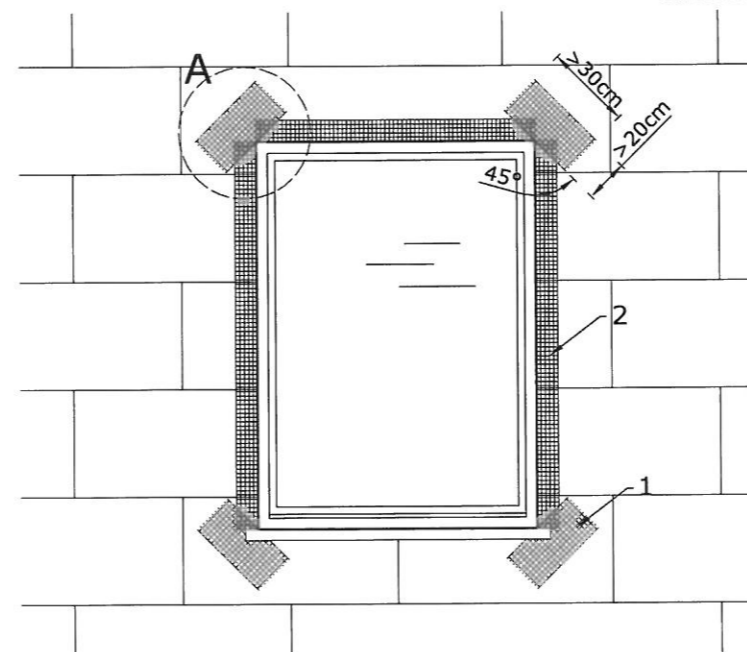
- 1 Zaprawa klejąca
- 2 Izolacja termiczna
- 3 Narożnik metalowy fabrycznie oklejony siatką
- 4 Zaprawa zbrojona siatką z włókna szklanego o masie powierzchniowej 160g/m<sup>2</sup>
- 5 Farba gruntująca
- 6 Wyprawa elewacyjna



UKŁAD PŁYT I KOŁKÓW  
MOCUJĄCYCH  
NA NAROŻU BUDYNKU



ZBROJENIE W NAROŻACH  
OTWORÓW  
- WZMOCNIENIE ZBROJENIA



UWAGA

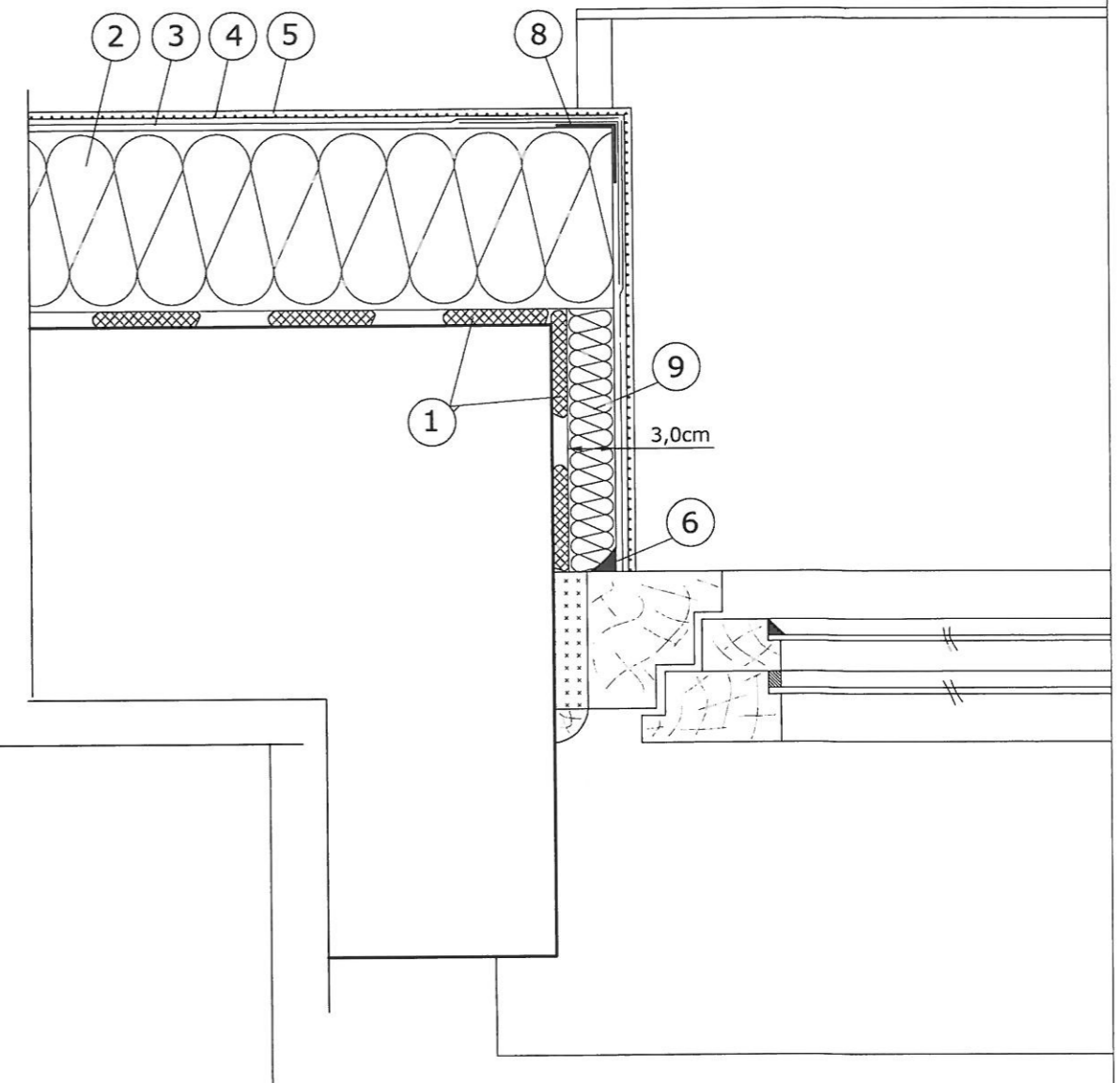
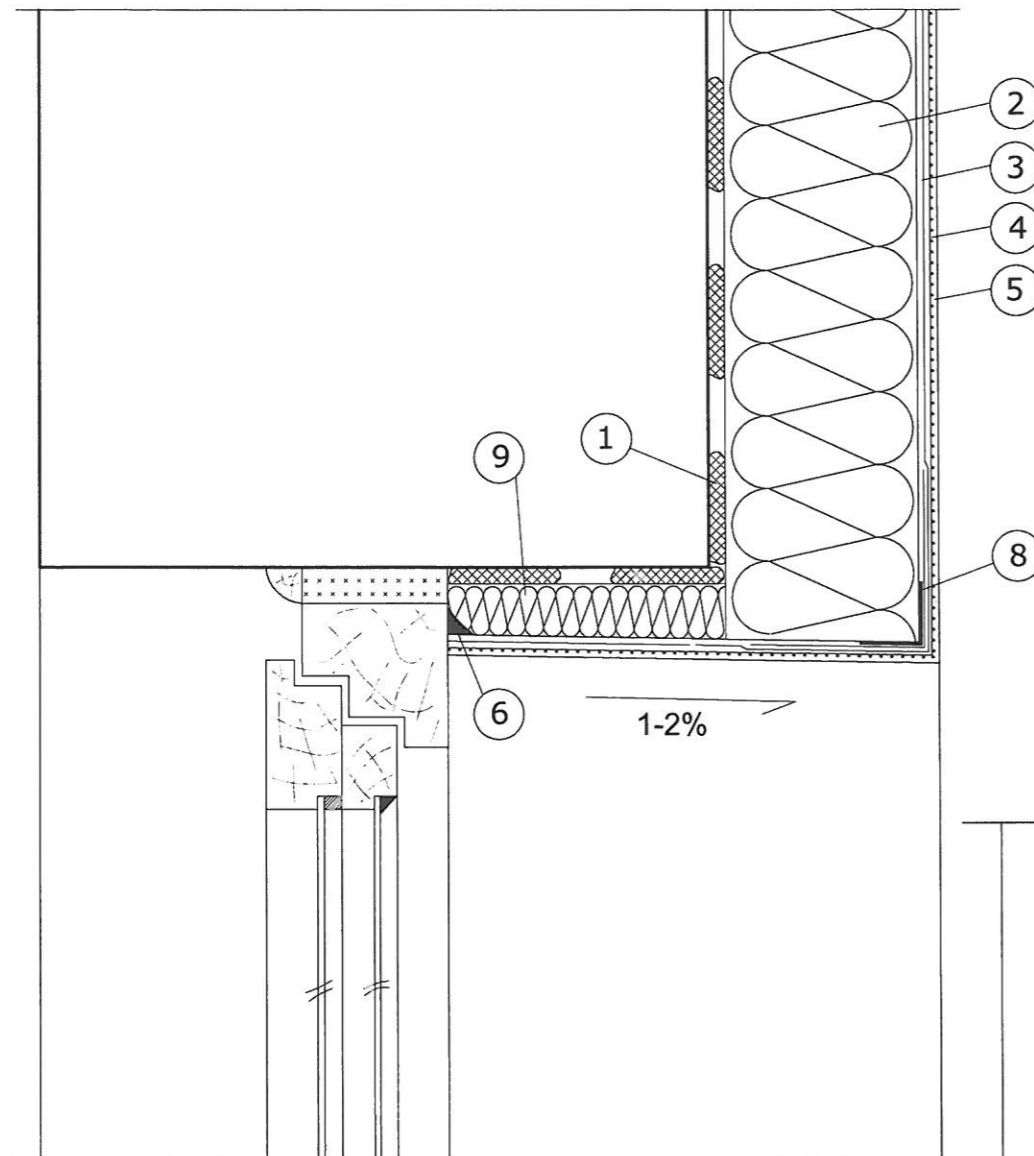
Płyty styropianowe należy układać tak, by ich krawędzie nie pokrywały się z krawędziami otworów.

Po ułożeniu siatki pod kątem ok. 45° do krawędzi otworów (1) ułożyć siatkę wzdłuż otworów (2), następnie w narożach (3).

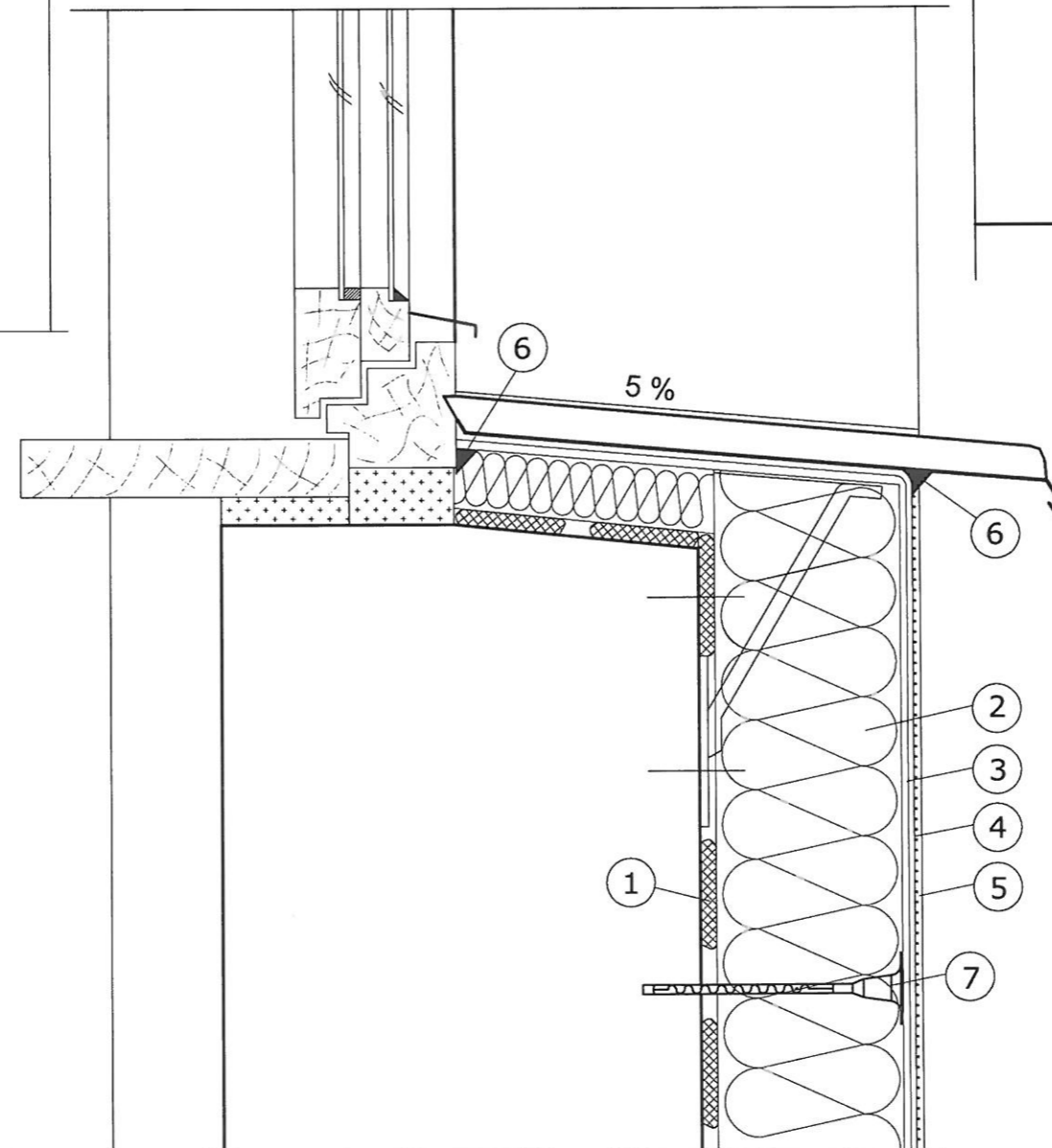
Obiekt:	BUDYNEK MIESZKALNY WIELORODZINNY		Nazwa rysunku:	Układ kołków mocujących Układ siatki zbrojeniowej Układ płyt na narożach budynku		
Adres:	43-100 TYCHY, UL. ELFÓW 15-21		Inwestor:	WSPÓLNOTA MIESZKANIOWA PRZY UL. ELFÓW 15-21 W TYCHACH		
Stadium:	PROJEKT BUDOWLANY	Skala:	1:50, 1:5	Nr rys.:	A-07	Nr str.:
Bransza:	ARCHITEKTURA/KONSTRUKCJA	Data wydania:	02.2025	Rewizja:	00	47

DOCIEPLENIE NADPROŻY

DOCIEPLENIE OŚCIEŻY



DOCIEPLENIE MURU  
PODOKIENNEGO

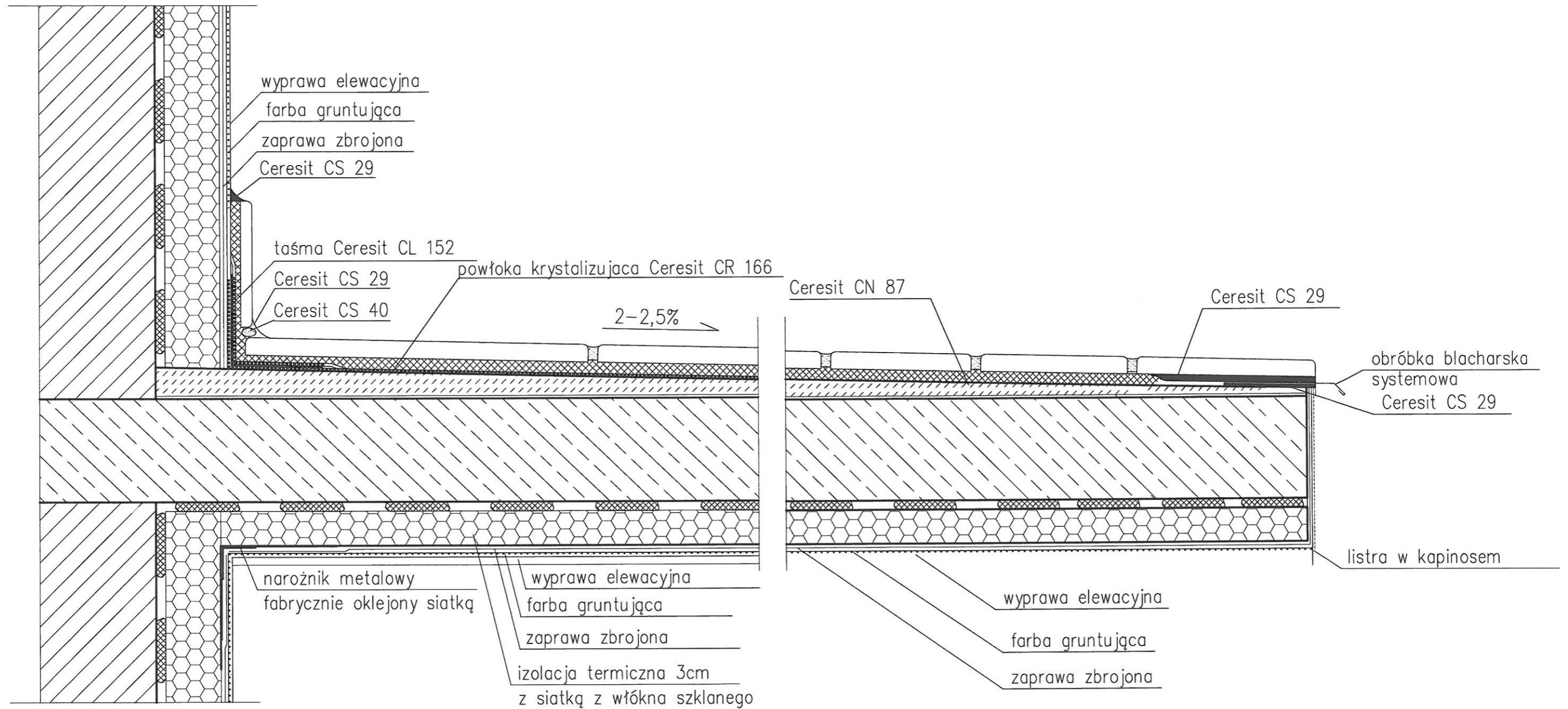


- 1 Zaprawa klejąca
- 2 Izolacja termiczna
- 3 Zaprawa zbrojona siatką z włókna szklanego o masie powierzchniowej 160g/m<sup>2</sup>
- 4 Farba gruntująca
- 5 Wyprawa elewacyjna
- 6 Akrylowa masa uszczelniająca
- 7 Łącznik mechaniczny zagłębiony wgłęb muru na głębokość zalecaną przez producenta (ok. 5cm)
- 8 Narożnik metalowy fabrycznie oklejony siatką
- 9 Izolacja termiczna 3cm

UWAGA  
PRZY OKNACH OZDOBNE OPASKI

Obiekt: BUDYNEK MIESZKALNY WIELORODZINNY		Nazwa rysunku:	
Adres: 43-100 TYCHY, UL. ELFÓW 15-21		OCIEPLENIE PRZY OTWORACH OKIENNYCH	
Inwestor: WSPÓLNOTA MIESZKANIOWA PRZY UL. ELFÓW 15-21 W TYCHACH			
Stadium: PROJEKT BUDOWLANY	Skala: 1:50, 1:5	Nr rys.: A-08	Rewizja: 00
Branża: ARCHITEKTURA-KONSTRUKCJA		Data wydania: 02.2025	Nr str.: 48





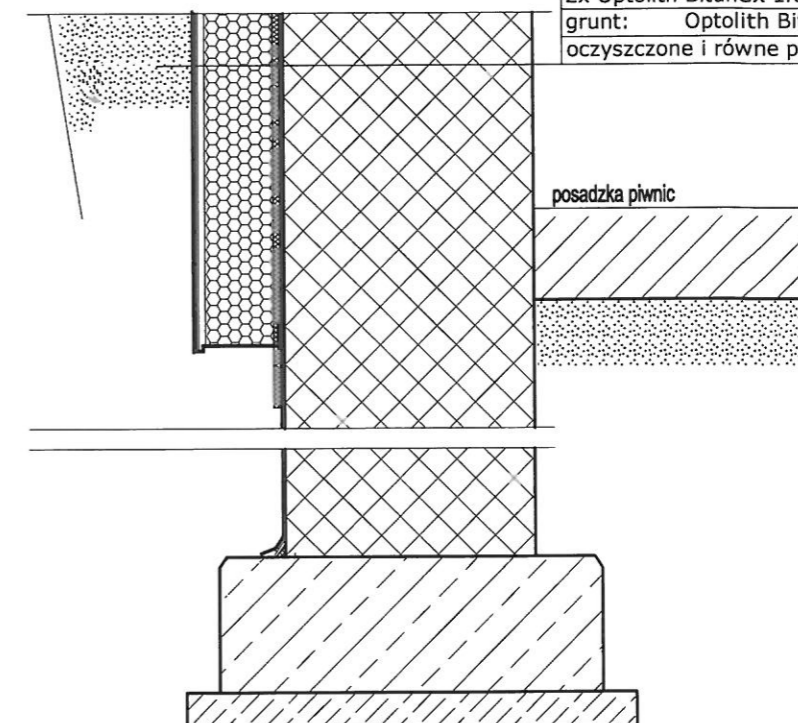
**UWAGA**  
**WSZYSTKIE WYMIARY KADORAZOWO SPRAWDZIĆ NA BUDOWIE**  
**W PRZYPADKU ODSTĘPST SKORYGOWAĆ PODANE WIELKOŚCI**  
**NAROŻNIKI WYPUKŁE WZMACNIAĆ PROFILEM PCV**

Obiekt: <b>BUDYNEK MIESZKALNY WIELORODZINNY</b>		Nazwa rysunku:	
Adres: <b>43-100 TYCHY, UL. ELFÓW 15-21</b>		PŁYTA LOGGI	
Inwestor: <b>WSPÓLNOTA MIESZKANIOWA PRZY UL. ELFÓW 15-21 W TYCHACH</b>			
Stadium: <b>PROJEKT BUDOWLANY</b>	Skala: <b>1:50, 1:5</b>	Nr rys.: <b>A-09</b>	Rewizja: <b>00</b>
Branża: <b>ARCHITEKTURA/KONSTRUKCJA</b>	Data wydania: <b>02.2025</b>		Nr str.: <b>49</b>

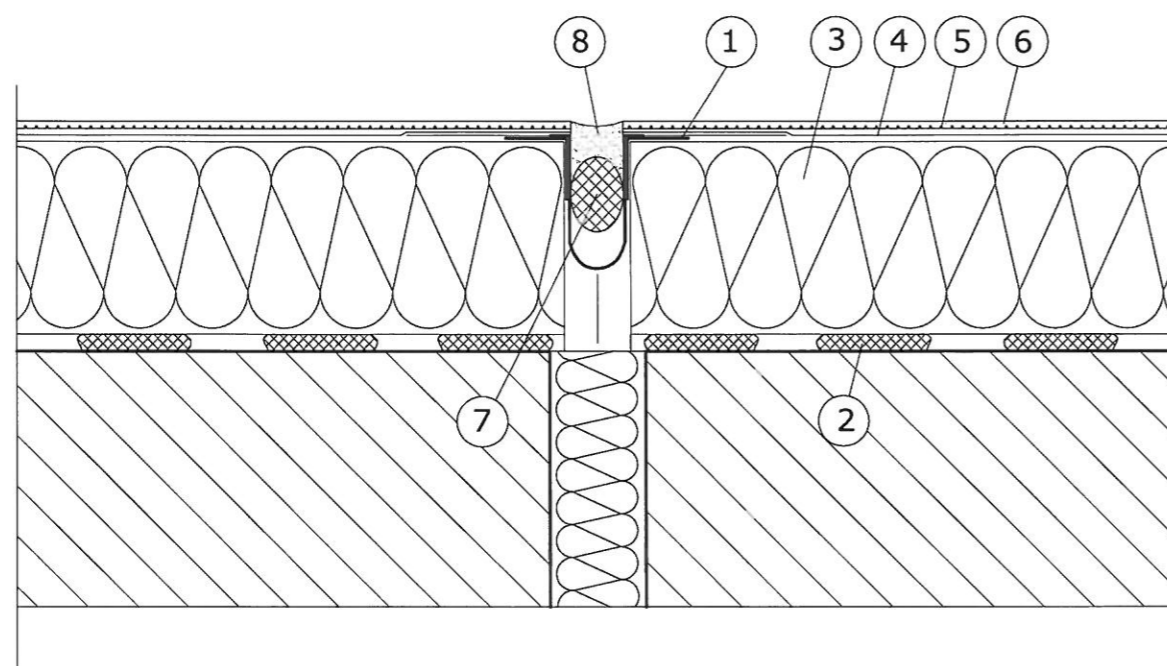


## IZOLACJA ŚCIAN PIWNIC

folia kubełkowa  
 siatka na kleju hydrofobowym Multi Top KSG  
 IZOLACJA TERMICZNA XPS  
 Optolith Bituflex 1K klejenie całopowierzchniowo XPS  
 2x Optolith Bituflex 1K /2mm/  
 grunt: Optolith Bituflex 1K 1:2 z wodą  
 oczyszczone i równe podłoże

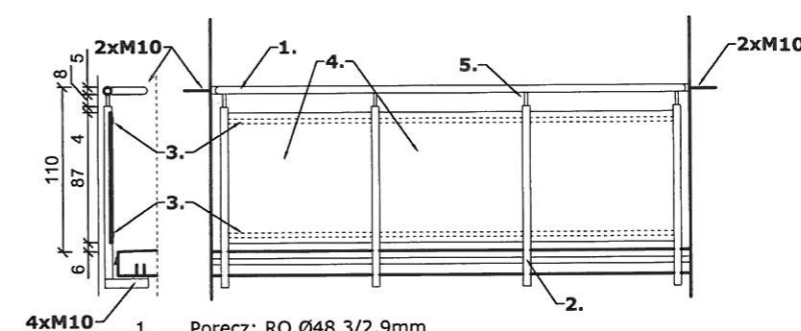


## OCIEPLENIE PRZY DYLATACJI NA STYKU BUDYNKÓW OCIEPLANYCH



- 1 Taśma dylatacyjna/narożnik metalowy
- 2 Zaprawa klejąca
- 3 Izolacja termiczna
- 4 Zaprawa zbrojona siatką z włókna szklanego o masie powierzchniowej 145g/m<sup>2</sup>
- 5 Farba gruntująca
- 6 Wyprawa elewacyjna
- 7 Sznur dylatacyjny
- 8 Uszczelniacz poliuretanowy

## WRÓR BALUSTRADY



1. Poręcz: RO Ø48,3/2,9mm
2. Słupki: RO Ø48,3/2,9mm w rozstawie równomiernym co max 105cm
3. Rama wypełnienia: płaskownik 30x4mm
4. Wypełnienie: płyta MINERIT HD 10mm, mocowana do płaskowników 30x4mm przyspawanych do konstrukcji nośnej z profili kwadratowych
5. Połączenie słupek- poręcz: RO 25x2mm

**Wymiary każdorazowo sprawdzić na budowie. Korygować rozbieżności. Nie wyklucza się nierówności wymiarowych w obrębie płyt loggi.** Wysokość balustrady w stosunku do poziomu posadzki płyty loggi nie może w żadnym miejscu być mniejsza niż 1,1m. Prześwit między elementami wypełnienia, równomierny, nie mniejszy niż 12cm.

Mocowanie słupków do płyty: każdy słupek 4x M10 na kotwie chemicznej HIT-HY 200.  
 Mocowanie poręczy do ściany: każde połączenie 2x M10 na kotwie chemicznej HIT-HY 270. Stosować się do wytycznych producenta kotwy.

Balustrady w obrębie parteru mocować do czoła płyt. Słupki balustrad długości jak w przypadku balkonów na wyższych kondygnacjach.

Objekt: <b>BUDYNEK MIESZKALNY WIELORODZINNY</b>	Nazwa rysunku: <b>DYLATACJA</b>
Adres: <b>43-100 TYCHY, UL. ELFÓW 15-21</b>	<b>OCIEPLENIE ŚCIAN PIWNIC</b>
Inwestor: <b>WSPÓLNOTA MIESZKANIOWA PRZY UL. ELFÓW 15-21 W TYCHACH</b>	<b>NOWE BALUSTRADY</b>
Stadium: PROJEKT BUDOWLANY	Skala: 1:50, 1:5
Branża: ARCHITEKTURA/KONSTRUKCJA	Data wydania: 02.2025
Nr rys.: <b>A-10</b>	Rewizja: <b>00</b>
Nr str.: <b>50</b>	