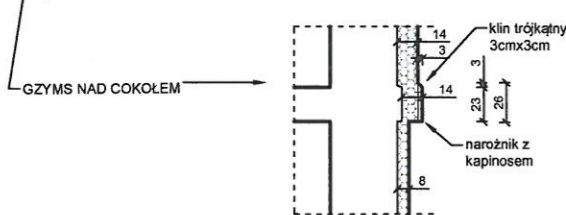


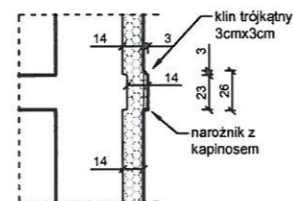
WIDOK 1



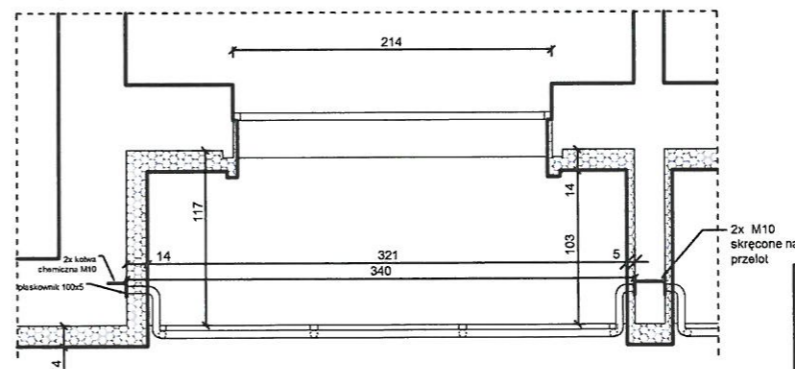
WIDOK 4



GZYMSY MIĘDZYKONDYGNACYJNE PONAD PARTEREM



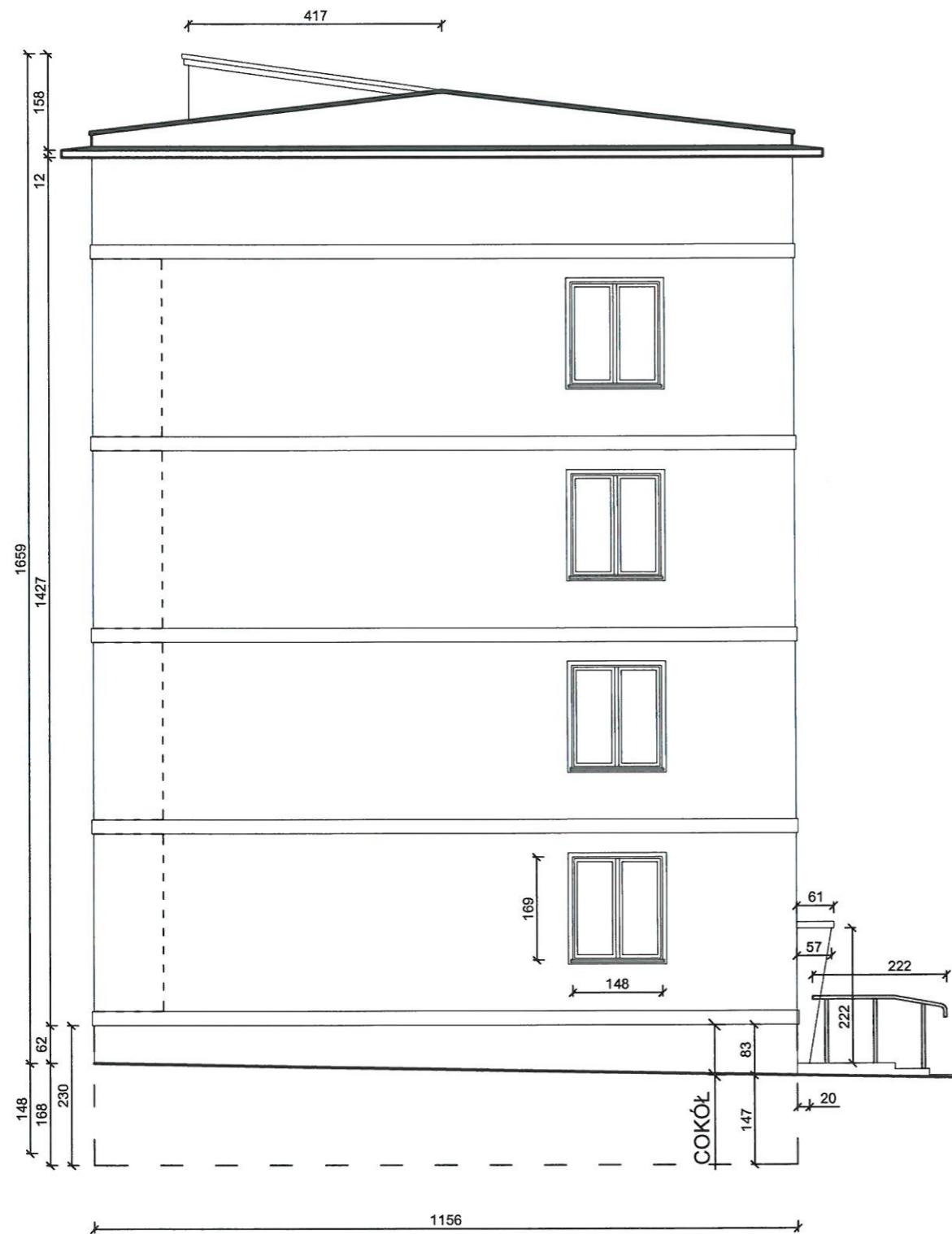
LOGGIA



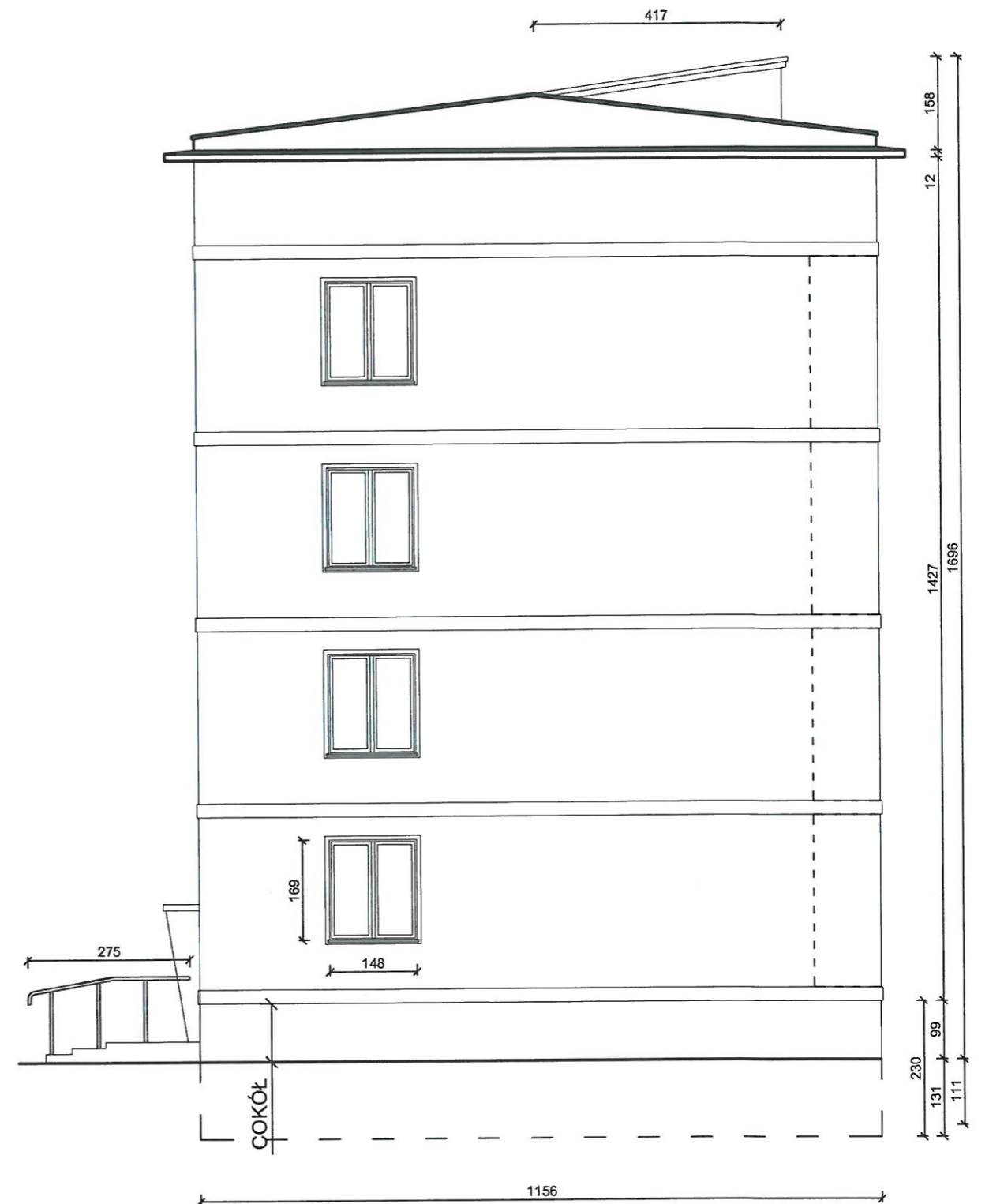
- ① ROLETY DO DOMONTAŻU
- ② SZAFKI I DRZWICZKI NA ELWACJI DO WYMIANY/ REMONTU

Obiekt: BUDYNEK MIESZKALNY WIELORODZINNY Adres: 43-100 TYCHY, UL. ELFÓW 15-21 Inwestor: WSPÓLNOTA MIESZKANIOWA PRZY UL. ELFÓW 15-21 W TYCHACH		Nazwa rysunku: ELEWACJA INWENTARYZACJA	
Stadium: PROJEKT BUDOWLANY Bransz: ARCHITEKTURA/KONSTRUKCJA	Skala: 1:200, 1:50 Data wydania: 02.2025	Nr rys.: A-01	Rewizja: 00 Nr str.: 40

WIDOK 2

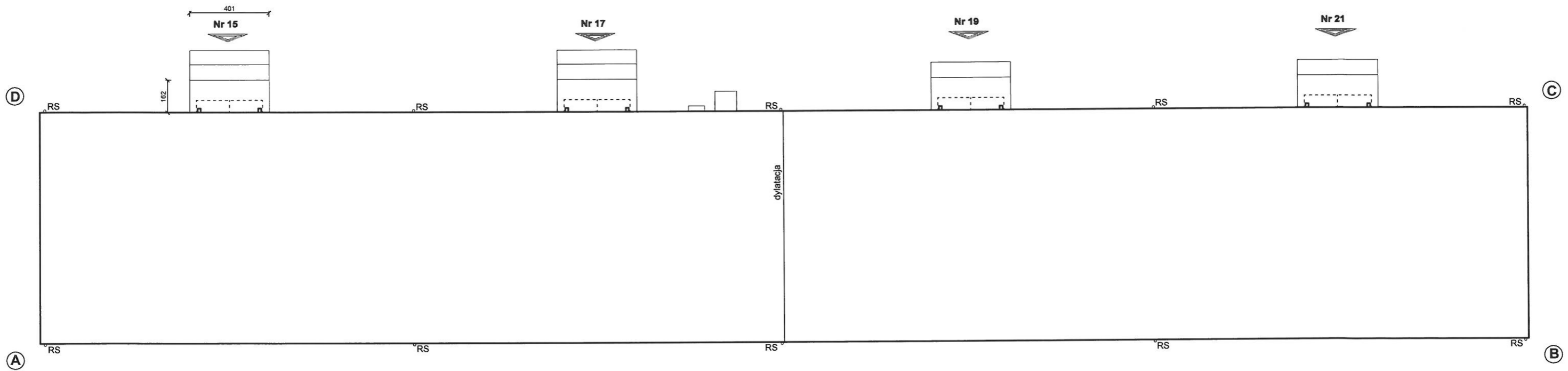


WIDOK 3

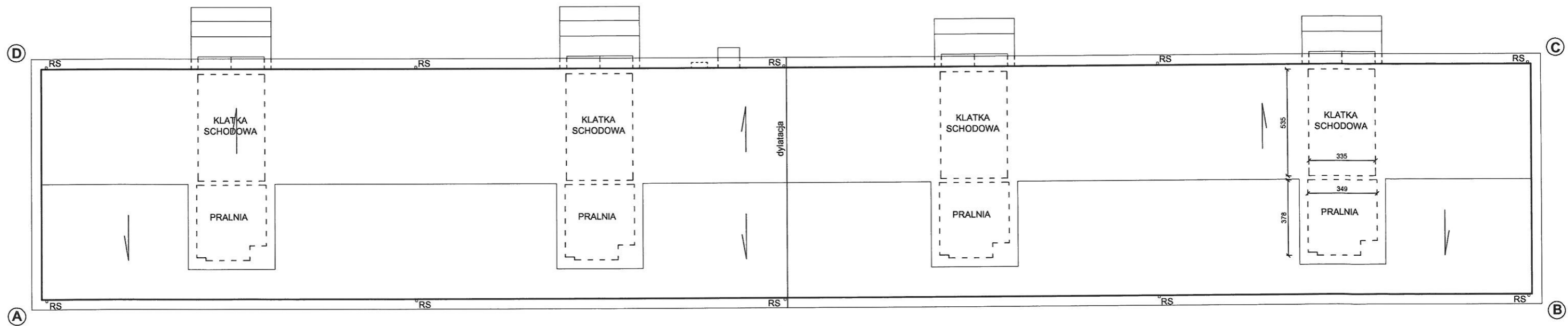


Obiekt: BUDYNEK MIESZKALNY WIELORODZINNY		Nazwa rysunku:	
Adres: 43-100 TYCHY, UL. ELFÓW 15-21		ELEWACJA INWENTARYZACJA	
Inwestor: WSPÓLNOTA MIESZKANIOWA PRZY UL. ELFÓW 15-21 W TYCHACH		Nr rys.:	
Stadium: PROJEKT BUDOWLANY	Skala: 1:100	Nr rys.: A-02	Rewizja: 00
Branża: ARCHITEKTURA/KONSTRUKCJA	Data wydania: 02.2025	Nr str.: 41	

RZUT PRZYZIEMIA

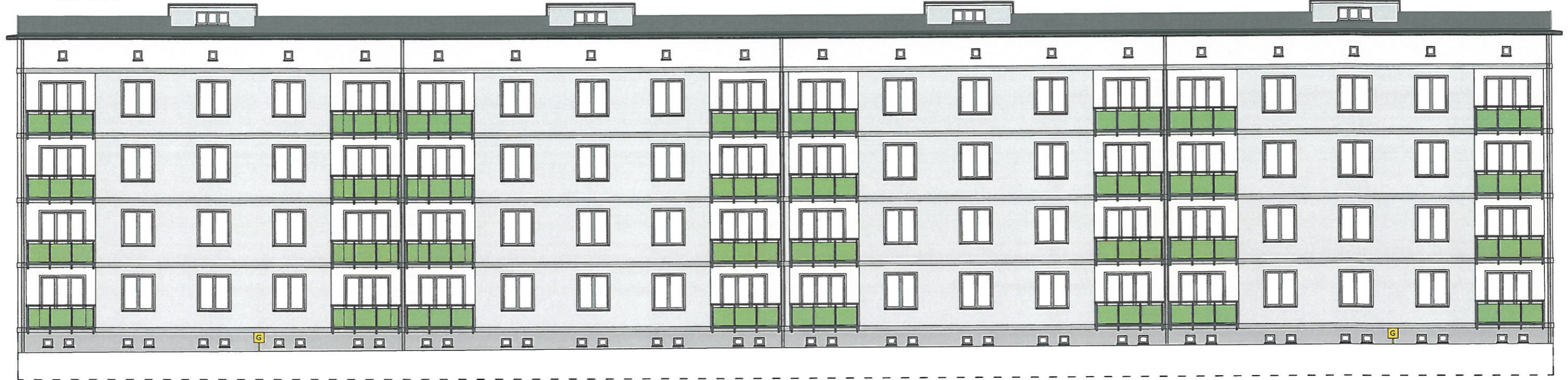


RZUT DACHU

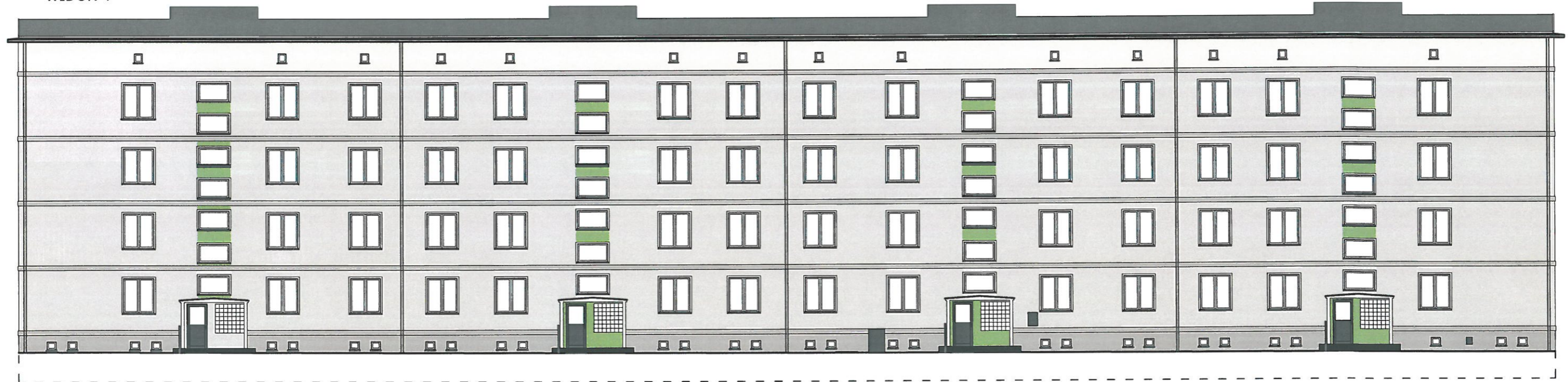


Obiekt: BUDYNEK MIESZKALNY WIELORODZINNY Adres: 43-100 TYCHY, UL. ELFÓW 15-21		Nazwa rysunku: ELEWACJA INWENTARYZACJA		
Inwestor: WSPÓLNOTA MIESZKANIOWA PRZY UL. ELFÓW 15-21 W TYCHACH				
Stadium: PROJEKT BUDOWLANY	Skala: 1:200	Nr rys.: A-03	Rewizja: 00	Nr str.: 42
Branża: ARCHITEKTURA/KONSTRUKCJA	Data wydania: 02.2025			

WIDOK 1



WIDOK 4



UWAGA

- PRZEDSTAWIONA NA RYSUNKACH KOLORYSTYKA ELEWACJI STANOWI JEDYNE TŁO POGŁADOWE. KOLORY NA WYDRUKU MOGĄ RÓŻNIĆ SIĘ ODCIENIEM OD RZECZYWISTEGO KOLORU TYNKU.
- KOLORYSTYKĘ ELEWACJI WYKONAĆ ZGODNIE Z RYSUNKAMI.
- PRZED MAŁOWANIEM WYKONAĆ PRÓBĘ NA KAWĄŁKU PŁYTY STYROPIANOWEJ (W MIARĘ MOŻLIWOŚCI RÓWNIEŻ NA NIEWIELKIEJ POWIERZCHNI PRZYGOTOWANEGO MURU)
- ZE WZGLĘDU NA CHARAKTER PRZEDSIĘWZIĘCIA PRZED PRZYSTĄPIENIEM DO REALIZACJI POSZCZEGÓLNYCH ETAPÓW INWESTYCJI NALEŻY SPRAWDZIĆ PODANE W PROJEKCIE WYMIARY, A TAKŻE NA BIEŻĄCO KONTROLOWAĆ ZGODNOŚĆ PRZYJĘTYCH ZAŁOŻEŃ ZE STANEM FAKTYCZNYM

Kolorystyka:

- Cokół, gzymsy międzykondygnacyjne - STO 37108
- Tło elewacji - STO 37110
- Elewacja w poziomie strychu, gzyms podrynnowy, opaski, obudowa wejść do budynku, loggie w płaszczyźnie drzwi balkonowych /jaśniejsze/ - STO 35237
- Wypełnienie balustrad - STO 36302
- Pokrycie dachowe - ciemnoszary
- Orynnowanie, balustrady, obróbki blacharskie i inne elementy metalowe na elewacji - RAL 7024
- Schody i podesty przed drzwiami wejściowymi - szary
- Płyty balkonów - okładzina gresowa szary/beż
- Drzwi wejściowe oraz okna piwnic - RAL 7024
- Okna klatki schodowej i strychów - biały

UWAGA

Przejścia kolorystyczne w narożach wklęsłych.

Obiekt: BUDYNEK MIESZKALNY WIELORODZINNY Adres: 43-100 TYCHY, UL. ELFÓW 15-21 Inwestor: WSPÓLNOTA MIESZKANIOWA PRZY UL. ELFÓW 15-21 W TYCHACH		Nazwa rysunku: ELEWACJA PROJEKT	
Stadium: PROJEKT BUDOWLANY Branża: ARCHITEKTURA/KONSTRUKCJA	Skala: 1:200, 1:50 Data wydania: 02.2025	Nr rys.: A-05	Rewizja: 00 Nr str.: 44

WIDOK 2

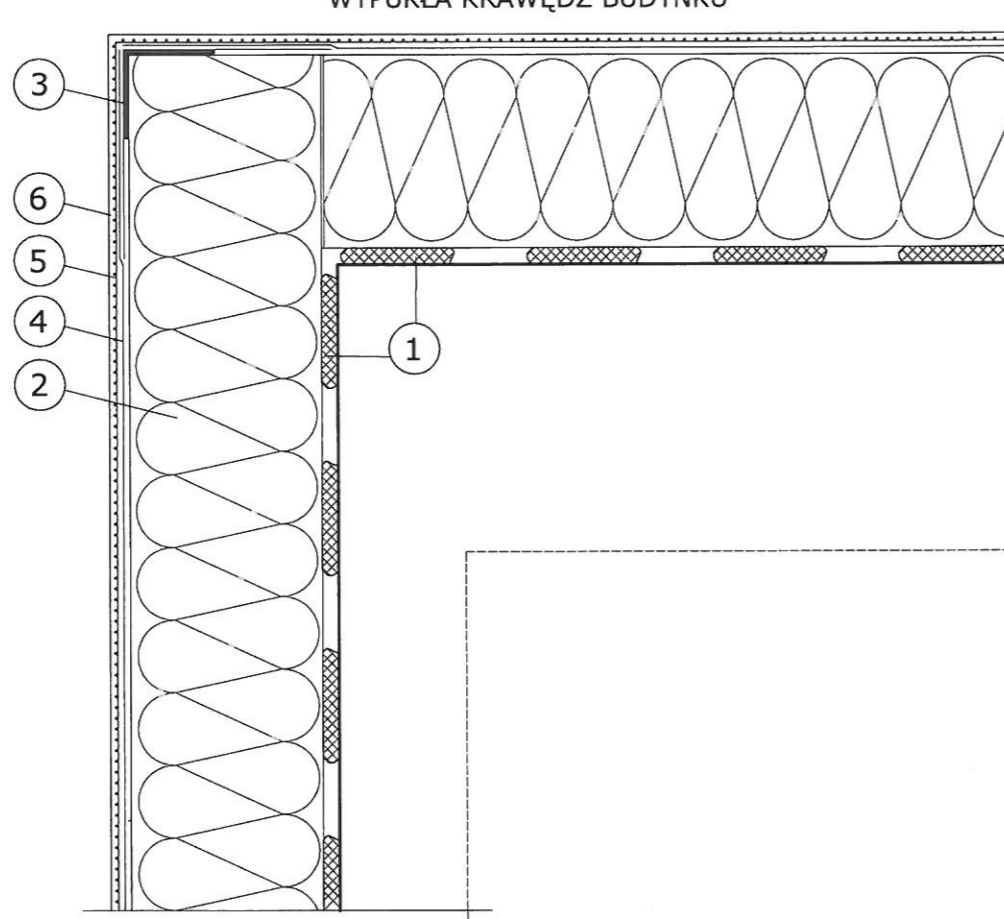


WIDOK 3



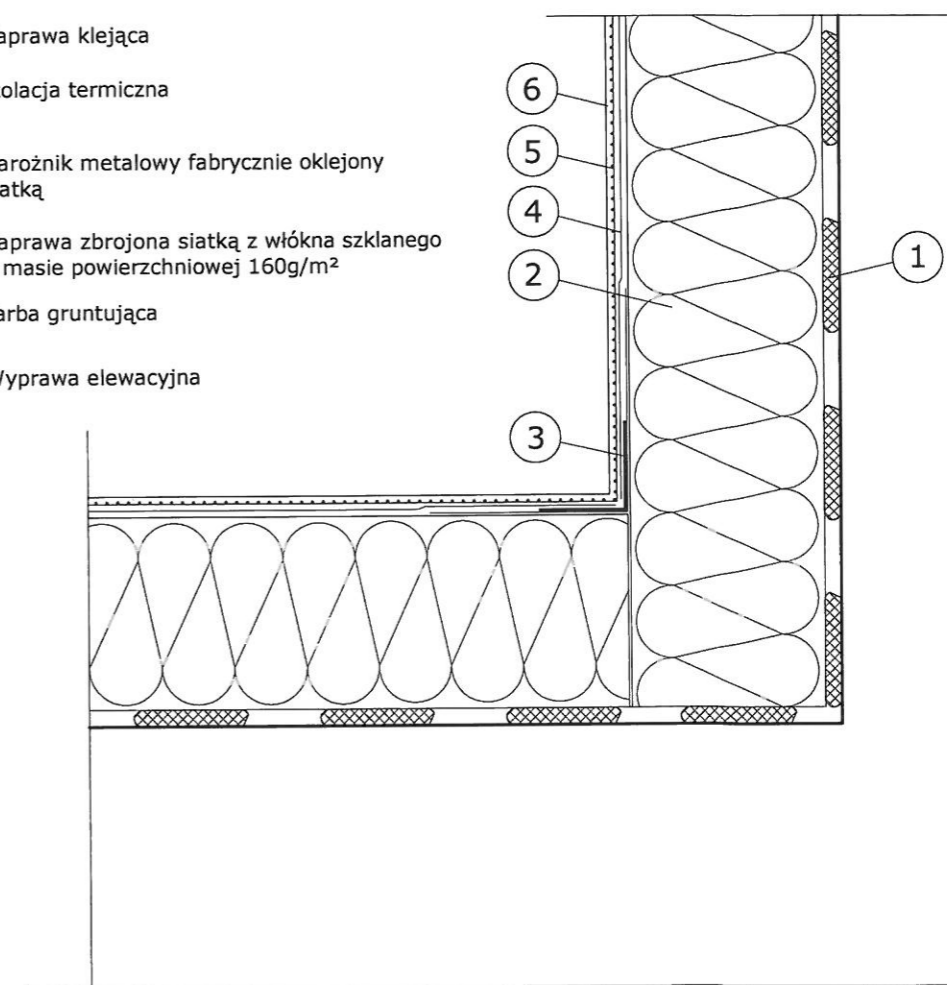
Obiekt: BUDYNEK MIESZKALNY WIELORODZINNY		Nazwa rysunku:	
Adres: 43-100 TYCHY, UL. ELFÓW 15-21		ELEWACJA PROJEKT	
Inwestor: WSPÓLNOTA MIESZKANIOWA PRZY UL. ELFÓW 15-21 W TYCHACH			
Stadium: PROJEKT BUDOWLANY	Skala: 1:100	Nr rys.: A-06	Nr str.: 46
Brzoz: ARCHITEKTURA/KONSTRUKCJA	Data wydania: 02.2025	Revizja: 00	

WYPUKŁA KRAWĘDZ BUDYNKU

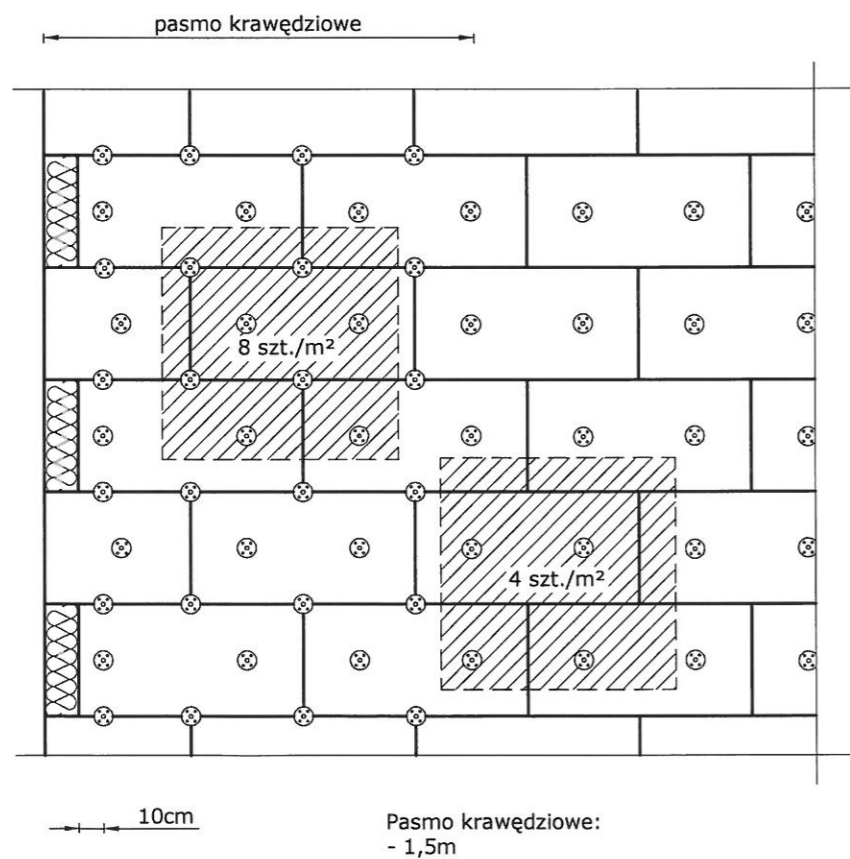


WKŁĘŚLA KRAWĘDZ BUDYNKU

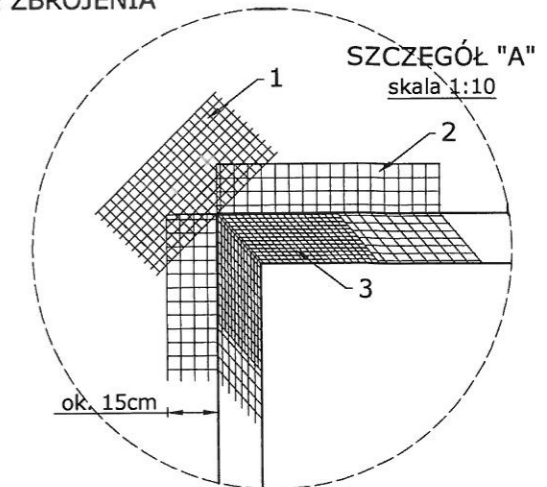
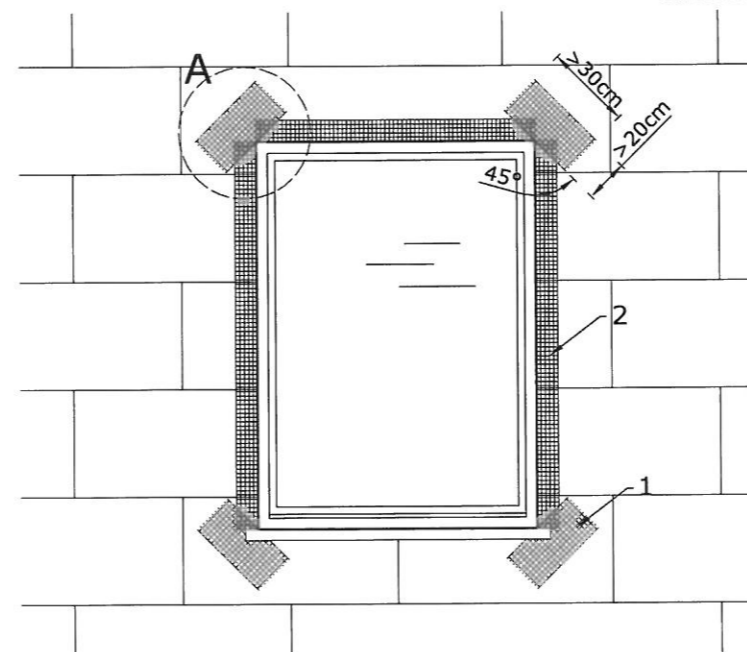
- 1 Zaprawa klejąca
- 2 Izolacja termiczna
- 3 Narożnik metalowy fabrycznie oklejony siatką
- 4 Zaprawa zbrojona siatką z włókna szklanego o masie powierzchniowej 160g/m²
- 5 Farba gruntująca
- 6 Wyprawa elewacyjna



UKŁAD PŁYT I KOŁKÓW
MOCUJĄCYCH
NA NAROŻU BUDYNKU



ZBROJENIE W NAROŻACH
OTWORÓW
- WZMOCNIENIE ZBROJENIA



UWAGA

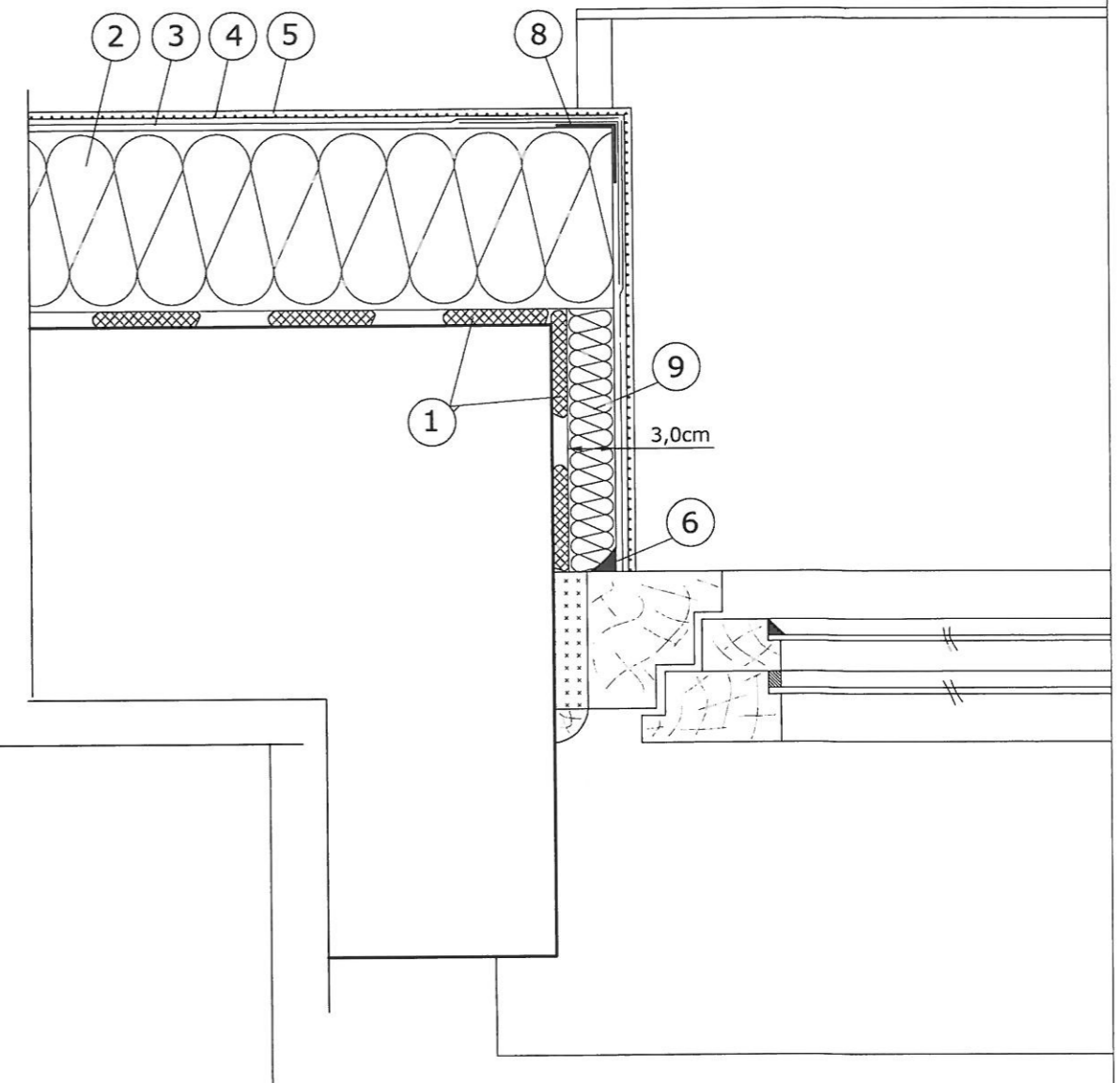
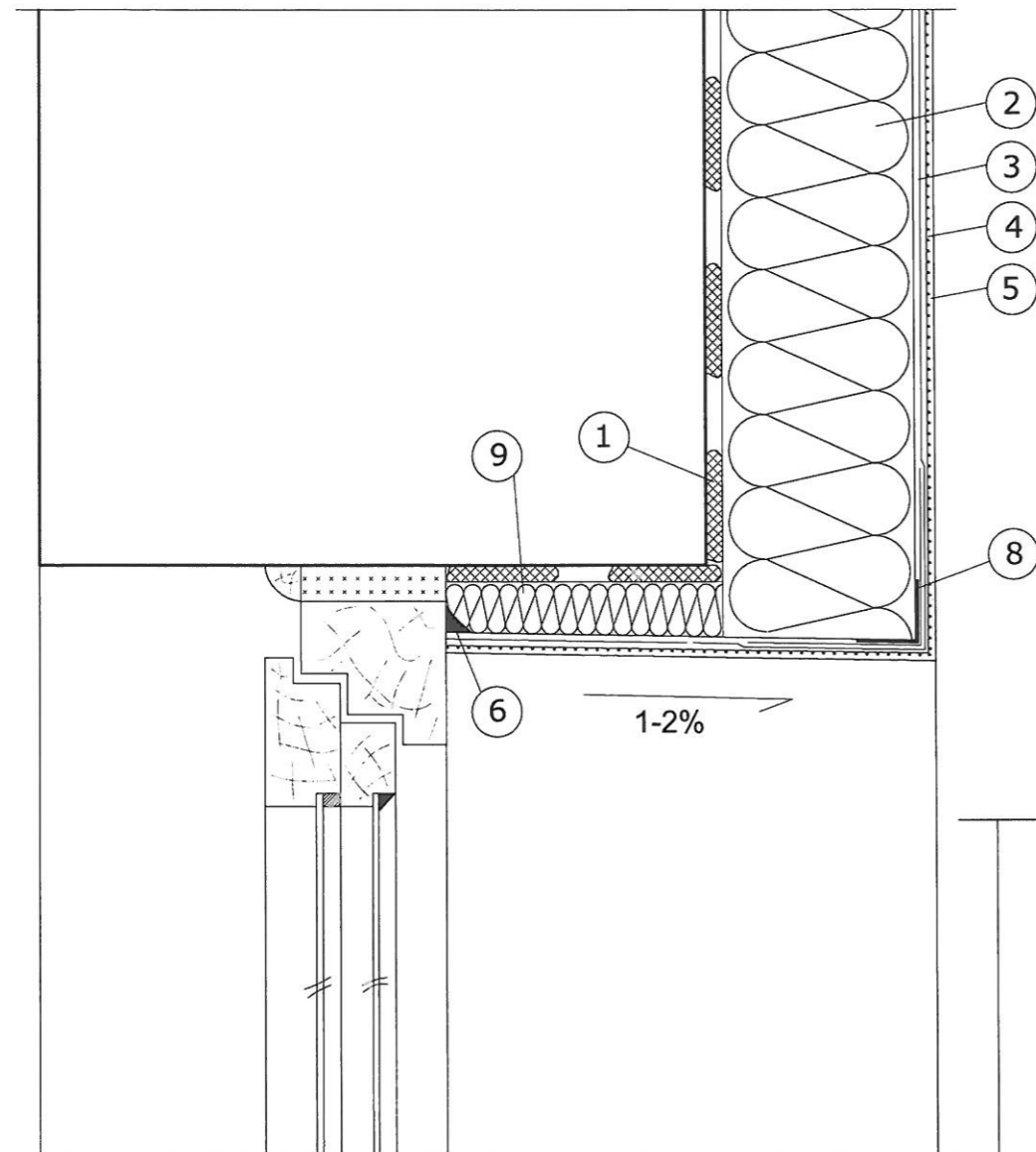
Płyty styropianowe należy układać tak, by ich krawędzie nie pokrywały się z krawędziami otworów.

Po ułożeniu siatki pod kątem ok. 45° do krawędzi otworów (1) ułożyć siatkę wzdłuż otworów (2), następnie w narożach (3).

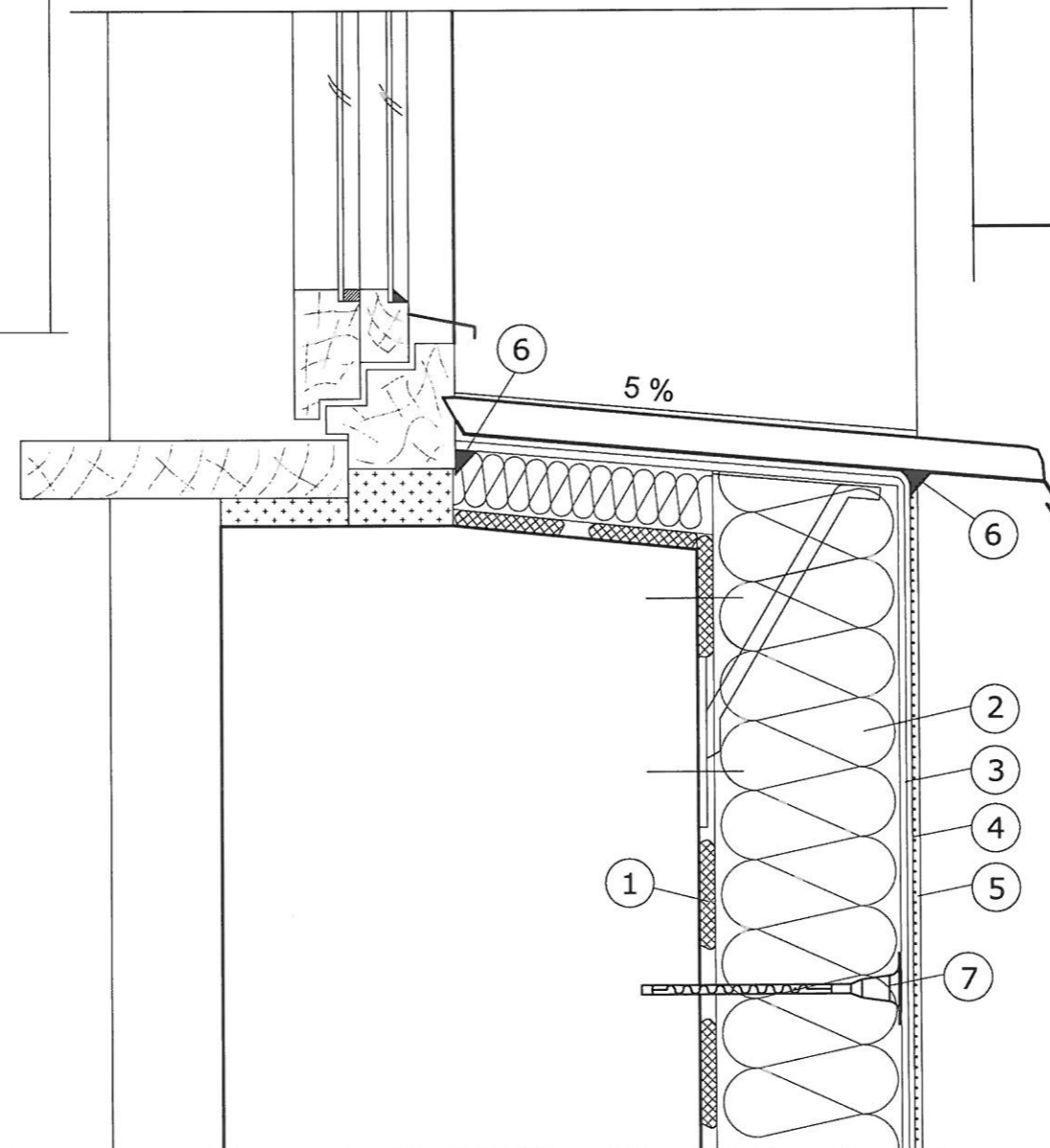
Obiekt:	BUDYNEK MIESZKALNY WIELORODZINNY		Nazwa rysunku:	Układ kołków mocujących Układ siatki zbrojeniowej Układ płyt na narożach budynku		
Adres:	43-100 TYCHY, UL. ELFÓW 15-21		Inwestor:	WSPÓLNOTA MIESZKANIOWA PRZY UL. ELFÓW 15-21 W TYCHACH		
Stadium:	PROJEKT BUDOWLANY	Skala:	1:50, 1:5	Nr rys.:	A-07	Nr str.:
Bransz:	ARCHITEKTURA/KONSTRUKCJA	Data wydania:	02.2025	Rewizja:	00	47

DOCIEPLENIE NADPROŻY

DOCIEPLENIE OŚCIEŻY



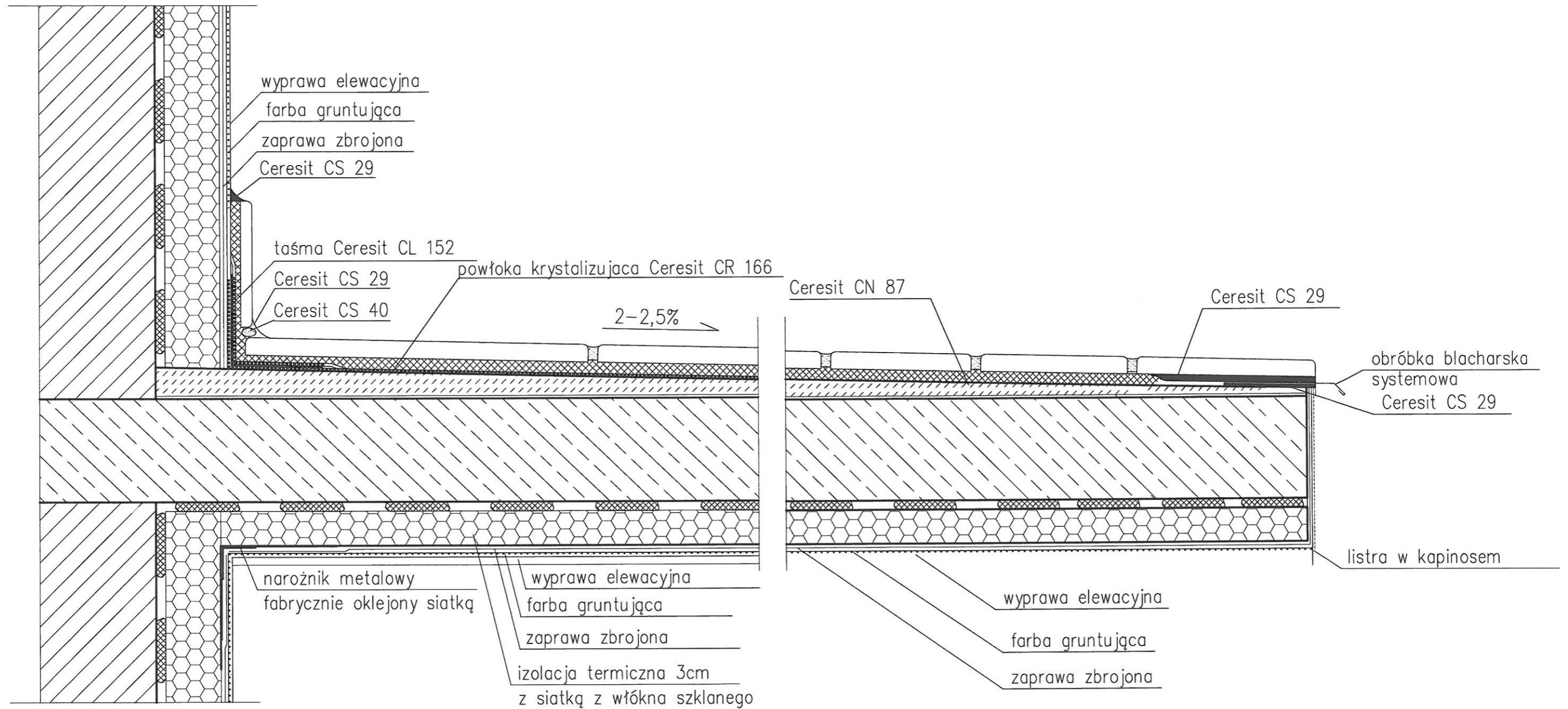
DOCIEPLENIE MURU
PODOKIENNEGO



- ① Zaprawa klejąca
- ② Izolacja termiczna
- ③ Zaprawa zbrojona siatką z włókna szklanego o masie powierzchniowej 160g/m²
- ④ Farba gruntująca
- ⑤ Wyprawa elewacyjna
- ⑥ Akrylowa masa uszczelniająca
- ⑦ Łącznik mechaniczny zagłębiony wgłęb muru na głębokość zalecaną przez producenta (ok. 5cm)
- ⑧ Narożnik metalowy fabrycznie oklejony siatką
- ⑨ Izolacja termiczna 3cm

UWAGA
PRZY OKNACH OZDOBNE OPASKI

Obiekt: BUDYNEK MIESZKALNY WIELORODZINNY		Nazwa rysunku:		
Adres: 43-100 TYCHY, UL. ELFÓW 15-21		OCIEPLENIE PRZY OTWORACH OKIENNYCH		
Inwestor: WSPÓLNOTA MIESZKANIOWA PRZY UL. ELFÓW 15-21 W TYCHACH				
Stadium: PROJEKT BUDOWLANY	Skala: 1:50, 1:5	Nr rys.: A-08	Rewizja: 00	Nr str.: 48
Branża: ARCHITEKTURA/KONSTRUKCJA		Data wydania: 02.2025		

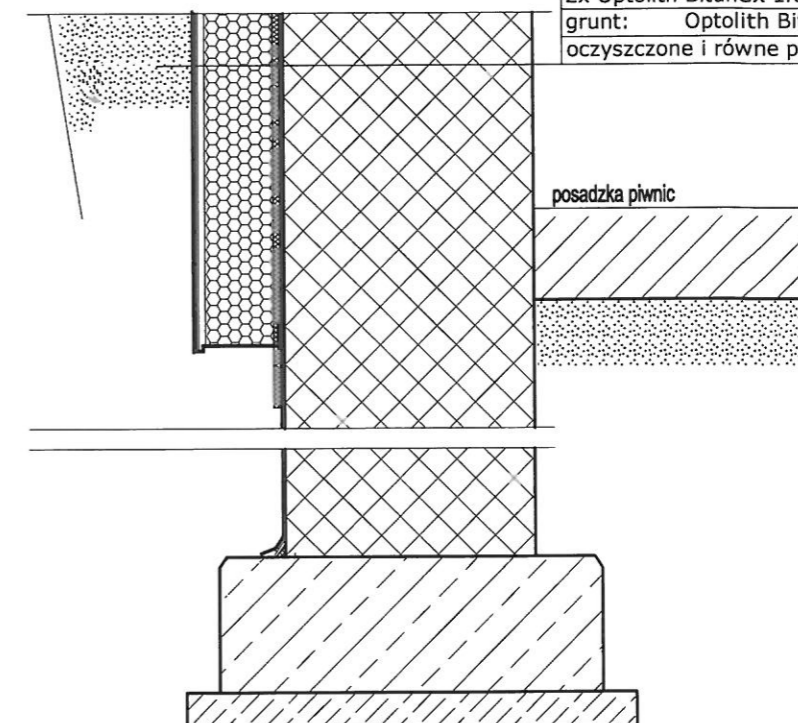


UWAGA
WSZYSTKIE WYMIARY KADORAZOWO SPRAWDZIĆ NA BUDOWIE
W PRZYPADKU ODSZTĘPST SKORYGOWAĆ PODANE WIELKOŚCI
NAROŻNIKI WYPUKŁE WZMACNIAĆ PROFILEM PCV

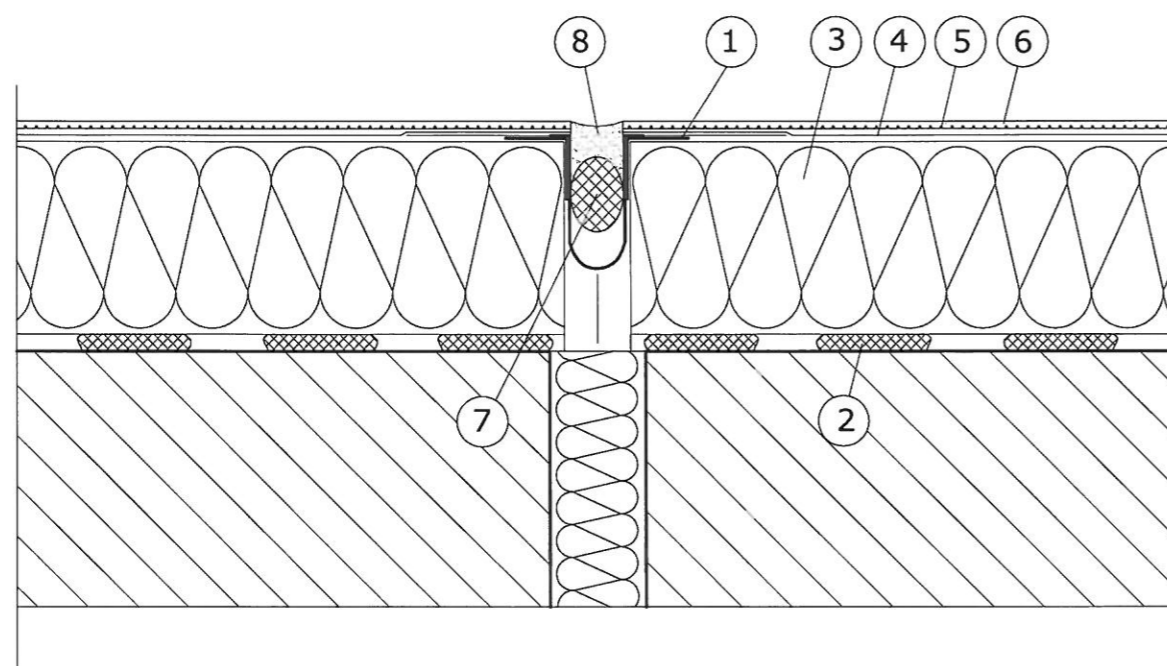
Obiekt: BUDYNEK MIESZKALNY WIELORODZINNY		Nazwa rysunku:	
Adres: 43-100 TYCHY, UL. ELFÓW 15-21		PLYTA LOGGI	
Inwestor: WSPÓLNOTA MIESZKANIOWA PRZY UL. ELFÓW 15-21 W TYCHACH			
Stadium: PROJEKT BUDOWLANY	Skala: 1:50, 1:5	Nr rys.: A-09	Rewizja: 00
Branża: ARCHITEKTURA/KONSTRUKCJA	Data wydania: 02.2025	Nr str.: 49	

IZOLACJA ŚCIAN PIWNIC

folia kubełkowa
 siatka na kleju hydrofobowym Multi Top KSG
 IZOLACJA TERMICZNA XPS
 Optolith Bituflex 1K klejenie całopowierzchniowo XPS
 2x Optolith Bituflex 1K /2mm/
 grunt: Optolith Bituflex 1K 1:2 z wodą
 oczyszczone i równe podłoże

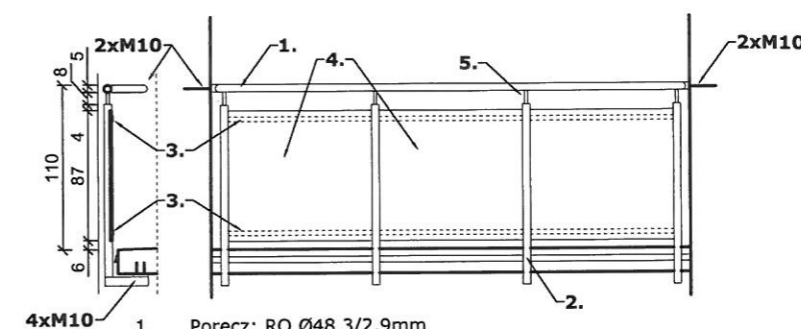


OCIEPLENIE PRZY DYLATACJI NA STYKU BUDYNKÓW OCIEPLANYCH



- 1 Taśma dylatacyjna/naróżnik metalowy
- 2 Zaprawa klejąca
- 3 Izolacja termiczna
- 4 Zaprawa zbrojona siatką z włókna szklanego o masie powierzchniowej 145g/m²
- 5 Farba gruntująca
- 6 Wyprawa elewacyjna
- 7 Sznur dylatacyjny
- 8 Uszczelniacz poliuretanowy

WRÓR BALUSTRADY



1. Poręcz: RO Ø48,3/2,9mm
2. Słupki: RO Ø48,3/2,9mm w rozstawie równomiernym co max 105cm
3. Rama wypełnienia: płaskownik 30x4mm
4. Wypełnienie: płyta MINERIT HD 10mm, mocowana do płaskowników 30x4mm przyspawanych do konstrukcji nośnej z profili kwadratowych
5. Połączenie słupek- poręcz: RO 25x2mm

Wymiary każdorazowo sprawdzić na budowie. Korygować rozbieżności. Nie wyklucza się nierówności wymiarowych w obrębie płyt loggi. Wysokość balustrady w stosunku do poziomu posadzki płyty loggi nie może w żadnym miejscu być mniejsza niż 1,1m. Prześwit między elementami wypełnienia, równomierny, nie mniejszy niż 12cm.

Mocowanie słupków do płyty: każdy słupek 4x M10 na kotwie chemicznej HIT-HY 200.
 Mocowanie poręczy do ściany: każde połączenie 2x M10 na kotwie chemicznej HIT-HY 270. Stosować się do wytycznych producenta kotwy.

Balustrady w obrębie parteru mocować do czoła płyt. Słupki balustrad długości jak w przypadku balkonów na wyższych kondygnacjach.

Obiekt: BUDYNEK MIESZKALNY WIELORODZINNY	Nazwa rysunku: DYLATACJA
Adres: 43-100 TYCHY, UL. ELFÓW 15-21	OCIEPLENIE ŚCIAN PIWNIC
Inwestor: WSPÓLNOTA MIESZKANIOWA PRZY UL. ELFÓW 15-21 W TYCHACH	NOWE BALUSTRADY
Stadium: PROJEKT BUDOWLANY	Skala: 1:50, 1:5
Branża: ARCHITEKTURA/KONSTRUKCJA	Data wydania: 02.2025
Nr rys.: A-10	Nr str.: 00
	Nr str.: 50