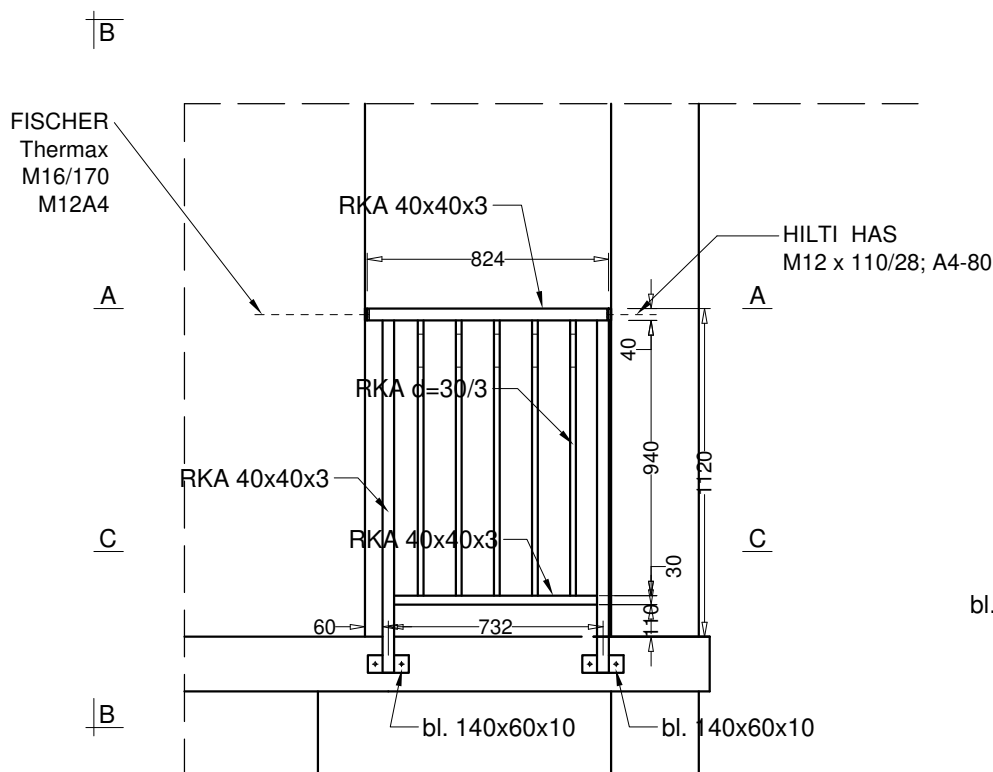
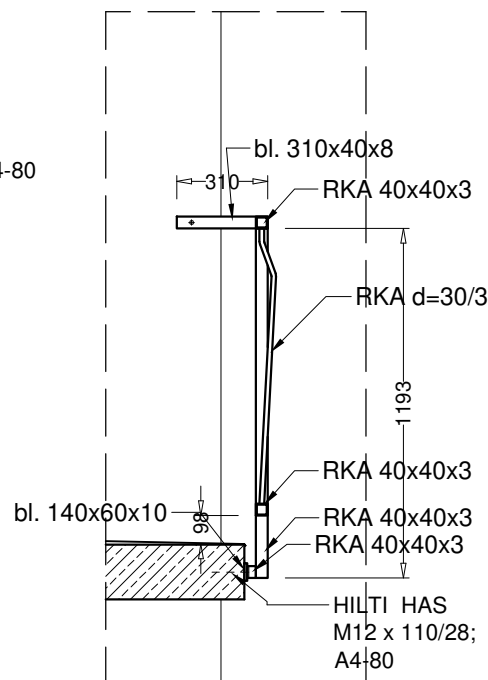


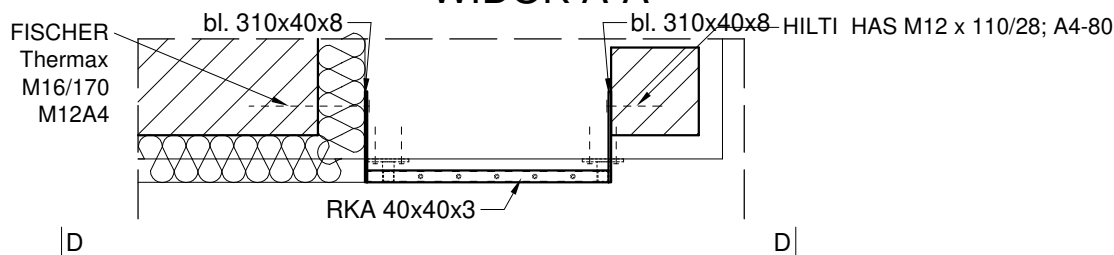
WIDOK D-D



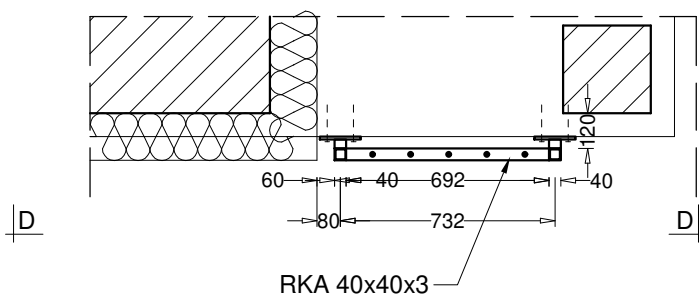
WIDOK B-B



WIDOK A-A



WIDOK C-C



PRZECIEŻYTY ELEMENTÓW:

1. POCHWYT – RURA KWADRATOWA 40x40x3
2. SŁUPKI BALUSTRADY GŁÓWNE – RURA KWADRATOWA 40x40x3
3. POPRZECZKA POZIOMA – RURA KWADRATOWA 40x40x3
4. TRALKI PIONOWE – RURA KWADRATOWA 20x20x2

TEMAT PROJEKTU

REMONT ELEWACJI BUDYNKU WIELORODZINNEGO
ZLOKALIZOWANEGO PRZY UL. CYGANERII 11 - 17, CZYSTEJ 25 - 27
W TYCHACH WRAZ Z ROBOTAMI TOWARZYSZĄCYMI

NAZWA OBIEKTU BUDOWLANEGO

BUDYNEK MIESZKALNY WIELORODZINNY

TYTUŁ RYSUNKU

BALUSTRADA BOCZNA LOGGII

	imię i nazwisko nr upr.	podpis
projektował	inż. KRZYSZTOF CZYŻYKOWSKI SLK/3605/PWOK/11	
projektował		
opracował		
SKALA -	DATA LISTOPAD 2025	NR RYS. PT 18

STEKRA Sp. z o. o. 43-190 MIKOŁÓW, ul. OKRZEI 25

UWAGI:

1. SPOINY NIEOZNACZONE: PACHWINOWE O GRUBOŚCI 0,7 CIĘŚZEGO ELEMENTU.
2. SPOINY NIEOZNACZONE: CZOŁOWE TYPU V.
3. SPOINY NIEOZNACZONE WYKONAĆ NA CAŁEJ DŁUGOŚCI PRZYLEGANIA ELEMENTÓW.
4. SPOINY KLASY 2 WG PN-87/M-69008.
5. GATUNEK STALI: S235JR.
6. WYKONAĆ OTWORY TECHNOLOGICZNE DO CYNKOWANIA POWIERZCHNI ZAMKNIĘTYCH.
7. ELEMENTY ZABEZPIECZYĆ ANTYKOROZYJNIE.
8. KONSTRUKCJA CYNKOWANA OGNIOWO I MAŁOWANA PROSZKOWO (LUB INACZEJ W ZALEŻNOŚCI OD DECYZJI INWESTORA).
9. NA ETAPIE PRZYGOTOWANIA PRODUKCJI WYKONAĆ RYSUNEK WARSZTATOWY.
10. DOPUSZCZA SIĘ PODZIAŁ BALUSTRADY NA MNIEJSZE ODCINKI – SPOSÓB ŁĄCZENIA DO USTALENIA W WYTWÓRNI.
11. BEZWZGLĘDNIE WYKONAĆ PRÓBNY MONTAŻ W WYTWÓRNI PRZED CYNKOWANIEM I MAŁOWANIEM KONSTRUKCJI.
12. WYMIAR BALUSTRADY DOPASOWAĆ NA BUDOWIE
13. MINIMALNA WYSOKOŚĆ BALUSTRADY 110 cm POWYŻEJ CAŁKOWITEJ WYKOŃCZONEGO POZIOMU PŁYTY BALKONOWEJ.