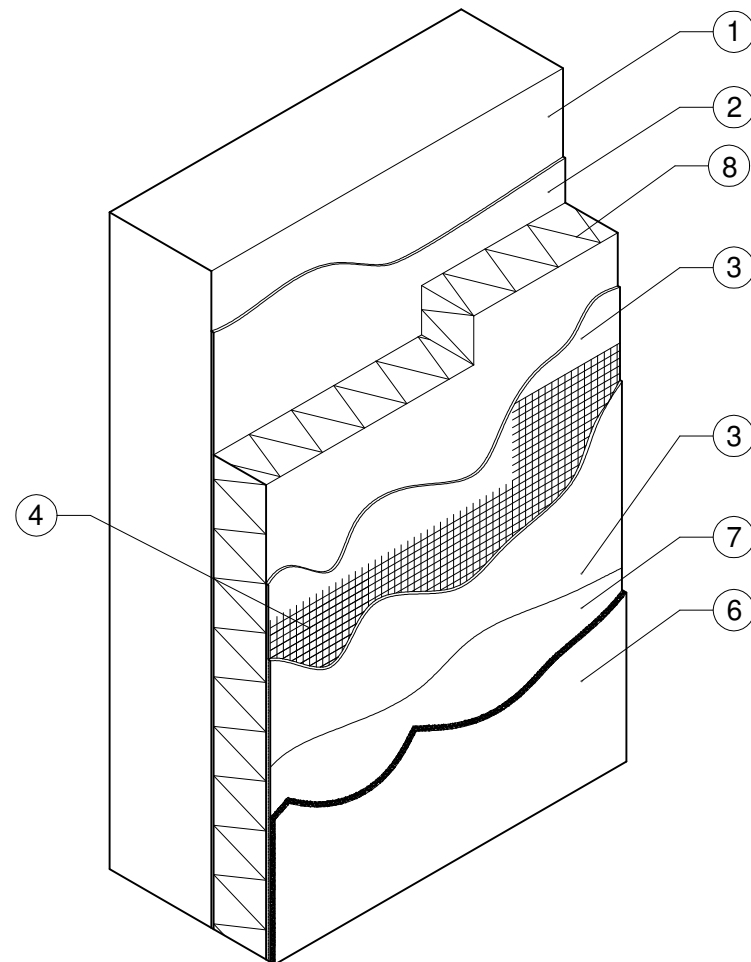
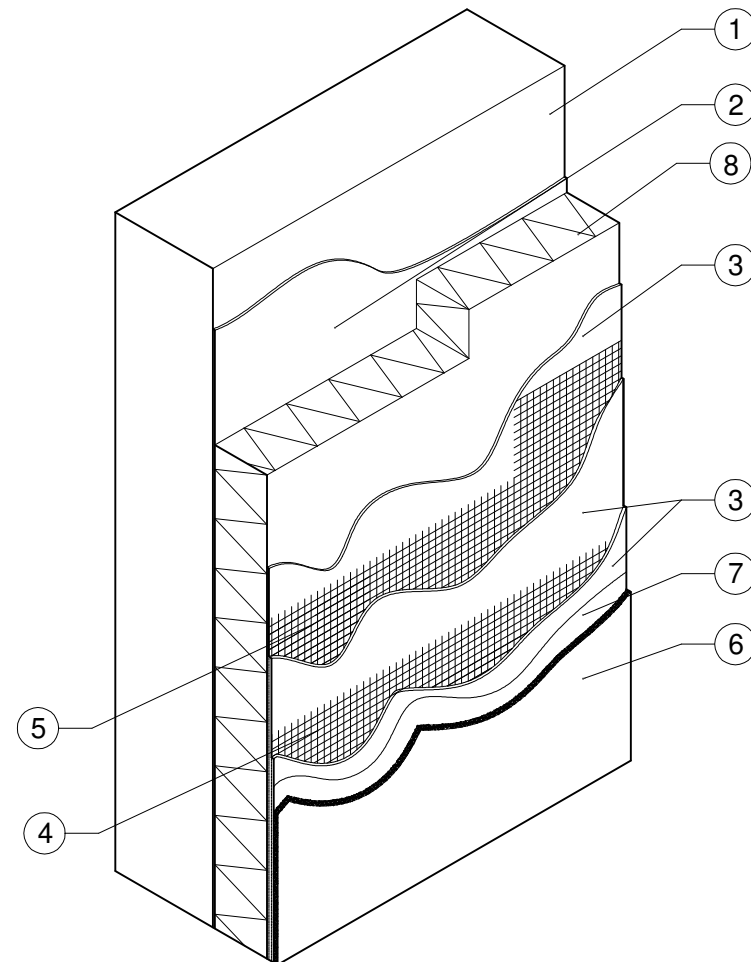


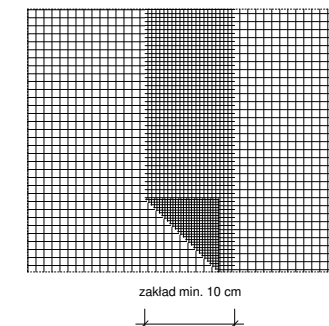
UKŁAD WARSTW OCIEPLAJĄCYCH
UKŁAD PODSTAWOWY "A"



UKŁAD WARSTW OCIEPLAJĄCYCH
UKŁAD WZMOCNIONY "B"

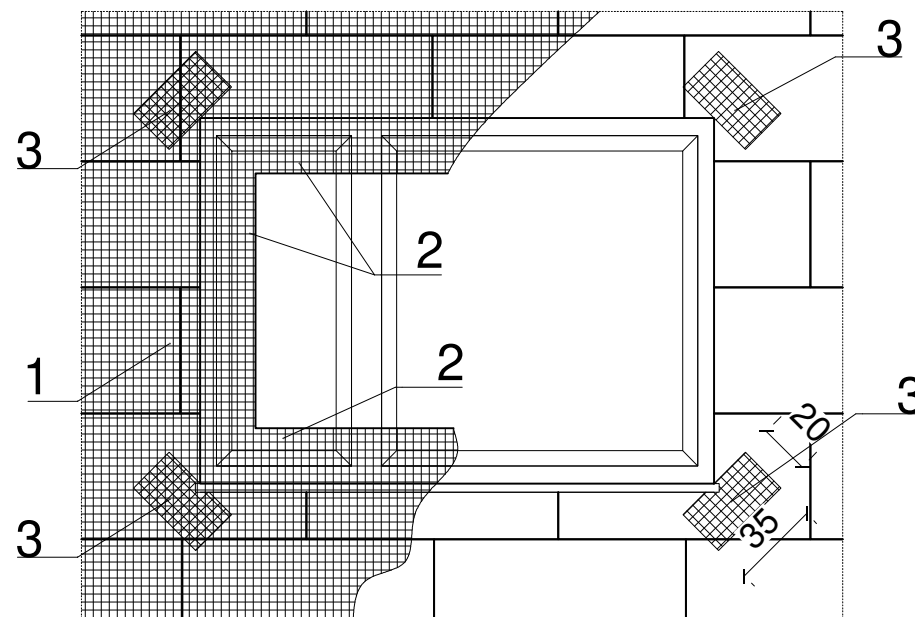


POŁĄCZENIA
SIATKI ZBROJĄCEJ
(zakłady w pionie i poziomie)



- 1 - ściana
- 2 - zaprawa klejąco-szpachlowa
- 3 - zaprawa klejąco-szpachlowa
- 4 - siatka zbrojąca z włókna szklanego (warstwa podstawowa z zakładami)
- 5 - siatka zbrojąca z włókna szklanego (warstwa dodatkowa łączona bez zakładów)
- 6 - wyprawa elewacyjna
- 7 - preparat gruntujący
- 8 - płyty termoizolacyjne

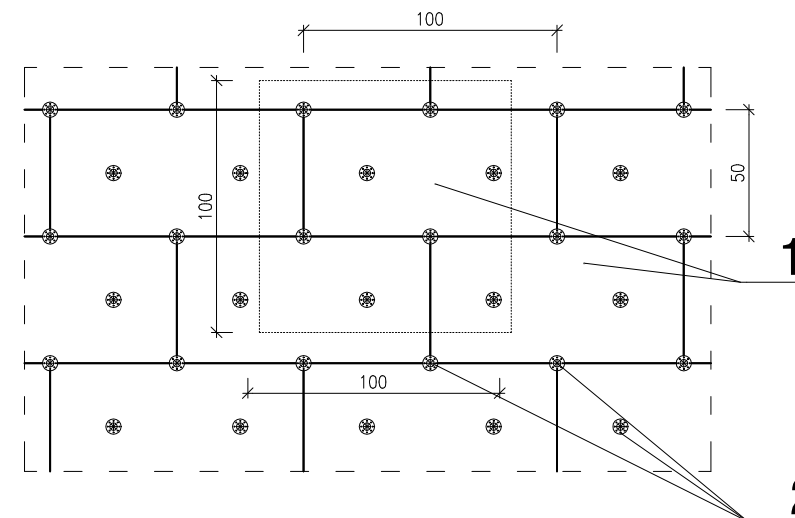
WZMOCNIENIE NAROŻY OKIENNYCH



- 1 - siatka zbrojąca - warstwa podstawowa
- 2 - fragmenty siatki zbrojącej wywinięte na ościeże
- 3 - kawałki siatki zbrojącej wzmacniające naroże otworu

Uwagi:
Na wysokości układu wzmocnionego (w parterze) występują dwie siatki ozn. 2a. Wszystkie naroża drzwi i okien wzmocnić kątownikiem perforowanym. W przypadku głębokiego osadzenia stolarki w ościeżu szfować styropian na długości ok. 20 cm.

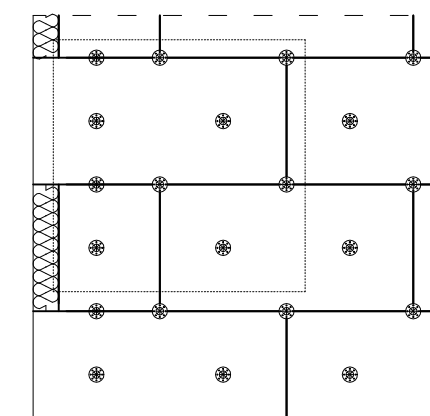
UKŁAD KOŁKÓW



- 1 - płyty termoizolacyjne
- 2 - plastikowe kołki kotwiące z klinem wbijanym zaślepione zatyczkami termoizolacyjnymi - 8 szt / m2

W strefach brzegowych stosować 10 szt. / m2

UKŁAD KOŁKÓW - strefa brzegowa



TEMAT PROJEKTU REMONT ELEWACJI BUDYNKU WIELORODZINNEGO ZLOKALIZOWANEGO PRZY UL. CYGANERII 11 - 17, CZYSTEJ 25 - 27 W TYCHACH WRAZ Z ROBOTAMI TOWARZYSZĄCYMI		
NAZWA OBIEKTU BUDOWLANEGO BUDYNEK MIESZKALNY WIELORODZINNY		
TYTUŁ RYSUNKU UKŁAD WARSTW OCIEPLENIOWYCH ETICS		
	imię i nazwisko nr upr.	podpis
projektował		
projektował	inż. KRZYSZTOF CZYŻYKOWSKI SLK/3605/PWOK/11	
opracował		
SKALA 1:150	DATA LISTOPAD 2025	NR RYS. PT 1
STEKRA Sp. z o. o. 43-190 MIKOŁÓW, ul. OKRZEI 25		